



Diario Chañarillo

ÚNICO DIARIO AUTÉNTICAMENTE REGIONAL

FUNDADO 16 DE DICIEMBRE 1991 / AÑO 35 / Nº 12.254 MARTES 3 DE FEBRERO DE 2026

SÍGUENOS EN REDES SOCIALES



REGIÓN DE ATACAMA



\$500

DÉFICIT HABITACIONAL EN ATACAMA ALCANZA LAS 15.799 VIVIENDAS Y EVIDENCIA LAS DIFICULTADES DE ACCESO PARA LA CLASE MEDIA



FE, TRADICIÓN Y COMUNIDAD MARCAN LA BENDICIÓN DE LOS NIÑOS EN HONOR A LA VIRGEN CANDELARIA

Pág.8-9

ENAMI cierra en forma inédita con utilidades por segundo año consecutivo

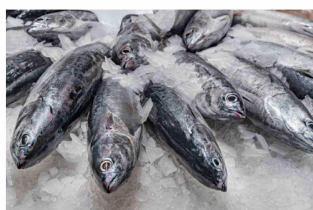
Pág. 12

IMACEC: La actividad económica creció 1,7% en diciembre, comercio brilló y la minería cerró a la baja

Pág. 12

Ademar Marcial Rivera: una segunda oportunidad de vida y un agradecimiento desde el corazón

Pág. 7



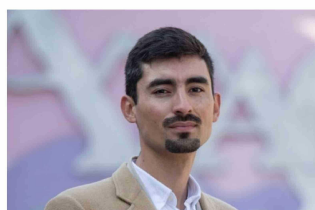
Seremi de Salud advierte riesgo de intoxicaciones por consumo de pescado escombroides en Atacama

Pág. 14



Atacama avanza en la construcción participativa de una política de inclusión regional

Pág. 16



Gobierno presenta balance de gestión en Atacama destacando estabilización económica, inversión social y avances territoriales

Pág. 3



Escanea y revisa nuestra edición digital.