

Fecha: 18-02-2026

Medio: Contraplano Reñaca-Concón-Quintero-Puchuncavi-Zapa

Supl. : Contraplano Reñaca-Concón-Quintero-Puchuncavi-Zapa

Tipo: Noticia general

Título: Revolucionario salto de empresa de Valparaíso: Exportan tecnología IA a la minería peruana

Pág. : 104

Cm2: 788,1

VPE: \$ 886.575

Tiraje:

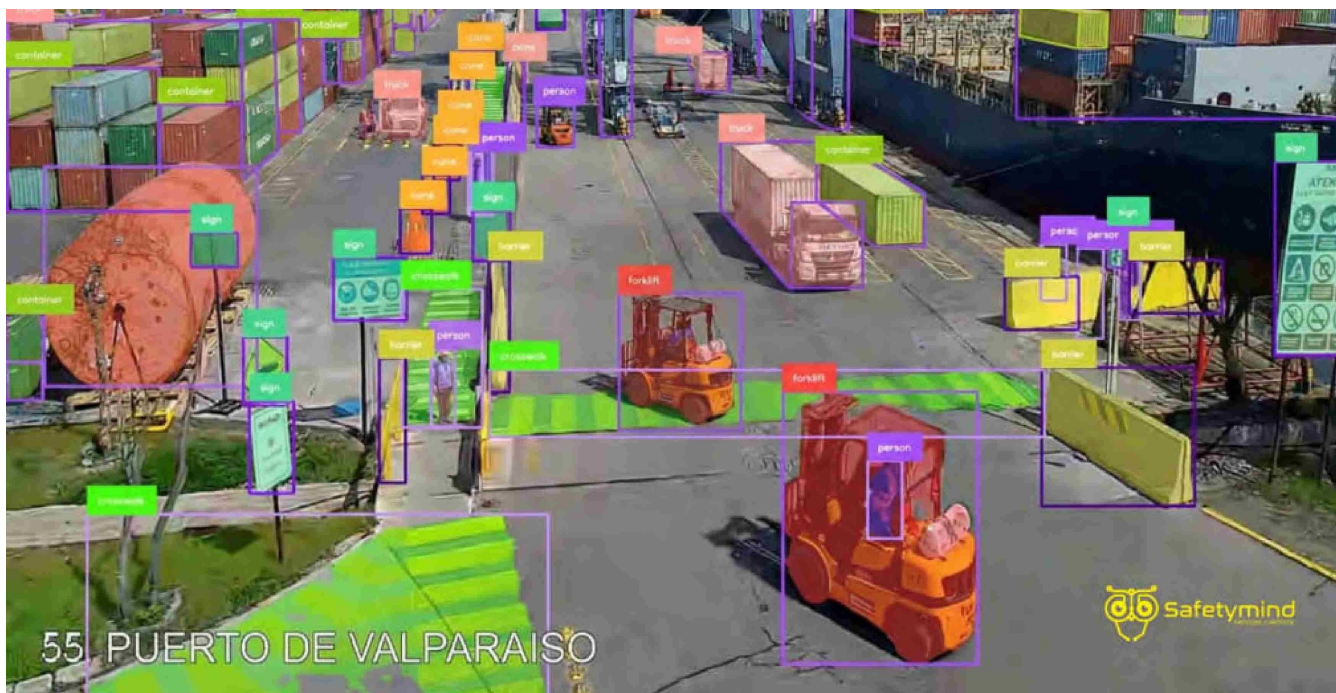
Lectoría:

Favorabilidad:

Sin Datos

Sin Datos

☐ No Definida



## Revolucionario salto de empresa de Valparaíso: Exportan tecnología IA a la minería peruana

**L**a innovación nacida en la Ciudad Puerto está rompiendo fronteras. SafetyMind, una empresa especializada en seguridad laboral de alto nivel, ha concretado el desembarco de su revolucionario sistema de visión artificial en el mercado de la minería en Perú. La tecnología, que utiliza Inteligencia Artificial para detectar a personas en situaciones de riesgo en tiempo real, se ha convertido en una pieza clave para la operación de la mina Cerro Corona,

operada por Gold Fields en la región de Cajamarca.

Este logro no solo representa un éxito individual para la empresa, sino que valida la calidad de la oferta tecnológica de la Región de Valparaíso. El hito fue posible gracias a una estrategia de colaboración binacional Chile-Perú, articulada a través de instancias de innovación abierta como Perumin Hub y el respaldo constante de ProChile para la prospección de mercados internacionales.

Fecha: 18-02-2026

Medio: Contraplano Reñaca-Concón-Quintero-Puchuncavi-Zapa

Supl. : Contraplano Reñaca-Concón-Quintero-Puchuncavi-Zapa

Tipo: Noticia general

Título: Revolucionario salto de empresa de Valparaíso: Exportan tecnología IA a la minería peruana

Pág. : 105

Cm2: 755,7

VPE: \$ 850.182

Tiraje:

Lectoría:

Favorabilidad:

Sin Datos

Sin Datos

☐ No Definida

## El auge de la minería y las exportaciones de servicios regionales

La llegada de SafetyMind a Perú es el reflejo de una tendencia creciente en la economía regional. Según datos de ProChile, los servicios especializados de Valparaíso están conquistando mercados debido a su alta profesionalización y

capacidad de adaptación.

Ivo Sandoval, director regional de ProChile, destacó que las soluciones tecnológicas locales están diversificando la matriz exportadora de la zona. **«Los compradores internacionales se sorprenden gratamente con lo que conocen en nuestras ruedas de negocios»**, afirmó la autoridad.

Indicador Económico (Región Valparaíso)	Detalle 2025	Variación Anual
Exportación de Servicios	US\$ 76 Millones	+18,7%
Mercados Principales	Perú, México, Brasil, Canadá	En crecimiento
Sector Destacado	Tecnología e Innovación	Alta demanda

