

Fecha: 15-02-2026  
 Medio: La Estrella de Concepción  
 Supl.: La Estrella de Concepción  
 Tipo: Noticia general  
 Título: Cámara diseña villas transitorias en Penco

Pág.: 4  
 Cm2: 561,6  
 VPE: \$ 770.526

Tiraje: 11.200  
 Lectoría: 46.615  
 Favorabilidad: ☐ No Definida

# Cámara diseña villas transitorias en Penco

**Gremio constructor viene trabajando en la asistencia a las familias afectadas.**

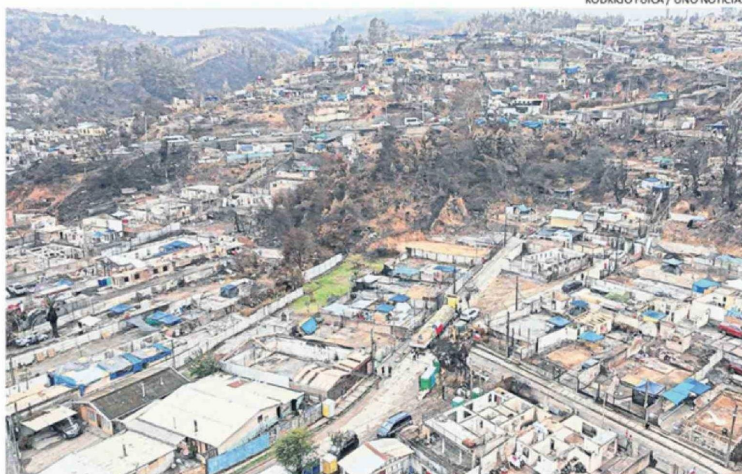
Actualidad  
 cronica@estrellaconce.cl

**A** más de 25 días de la catástrofe, el presidente de la Cámara Chilena de la Construcción (CChC), Jorge Coloma, hizo un balance de la labor del gremio en esta emergencia.

Explicó que en una primera instancia apoyaron la labor de remoción de escombros con maquinarias en sectores rurales, y en paralelo, llegando con distintas ayudas sociales y operativos de salud a los más de 200 trabajadores del sector que se vieron afectados por la tragedia.

Añadió que hoy el gremio, a través de cuatro empresas socias, está apoyando en el diseño de barrios transitorios, a petición del municipio de Penco y de las nuevas autoridades gubernamentales que asumirán en marzo.

"Nuestras empresas están aportando y donando los planos y estudios de cabida. Ya hemos tenido dos reuniones con la Municipalidad de Penco. Esta se-



POBLACIÓN HÉCTOR NAVARRO, EN LA LOCALIDAD DE LIRQUÉN, COMUNA DE PENCO.

mana se les presentó los bosquejos de cuatro anteproyectos. Estamos también revisándolo con el Serviu y el equipo municipal, porque, finalmente, es una mesa de trabajo para lograr una propuesta consensuada y, con eso, pasar a una evaluación que les permita ir a buscar los recursos para poder construir esas villas mientras se realiza la reconstrucción definitiva de las viviendas", explicó Coloma.

A su vez, la CChC local presentó ante el Mívu un catastro de inmobiliarias que disponen unidades habitacionales que se ajustan a lo requerido para aplicar el subsidio al arriendo de forma expedita y masiva. Además, el gremio estimó que

## 2.500

**viviendas de emergencia mensuales son capaces de construir las empresas asociadas.**

existe capacidad para construir 2.500 viviendas de emergencia mensuales por parte de las empresas socias.

"Es súper importante para nosotros conocer lo que está pasando en terreno y las instituciones que más saben sobre esto son las municipalidades y su equipo territorial. Entonces, estamos sosteniendo reuniones para que ellos mismos presenten los requerimientos y vayamos despe-

jando las trabas que están teniendo con el proceso de emergencia, de localización de la gente afectada y también lo que viene en reconstrucción", precisó.

"Estamos contra el tiempo. Las soluciones deben ser rápidas, eficientes y responder a las necesidades que las municipalidades y las familias que viven en esas comunas tienen", acotó.

"Aquí hay que activar y analizar todas las soluciones. Son miles de familias y si no activamos todas las alternativas de manera simultánea, no vamos a llegar con una respuesta antes de que inicie el invierno", dijo.

#### OTROS FRENTE DE ACCIÓN

El gremio también se encuentra empujando otras gestiones. Una de ellas es destrabar el sistema de donaciones y certificaciones a nivel central y local y así acelerar los procesos para llegar con la ayuda de manera más oportuna.

En ese sentido, Coloma agregó que algunas empresas socias están brindando asesoría especializada en infraestructura. "Ya hemos evacuado algunos informes, pero también estamos apoyando, sobre todo, las áreas rurales con los sistemas de Agua Potable Rural", concluyó.

**Guía Compraventa y Servicios** ★

**¡¡¡ PROBLEMAS DE AMOR!!!**  
**RECUPERO LO QUE AMAS**  
**UNIÓN DE PAREJAS DIFÍCILES E IMPOSIBLES**  
**NO SE IRÁ DE TU LADO JAMÁS**  
 "Limpia de aura, sanación espiritual, liberación de energías negativas"  
 Realizo Trabajos en su Presencia con El Poder del Espiritismo  
 ☎ - 968049592  
 www.chamanjuansantacruz.cl

**PUBLIQUE SU AVISO**  
**AQUÍ**  
**VENTAS@DIARIOELSUR.CL**  
**+56995431750**

