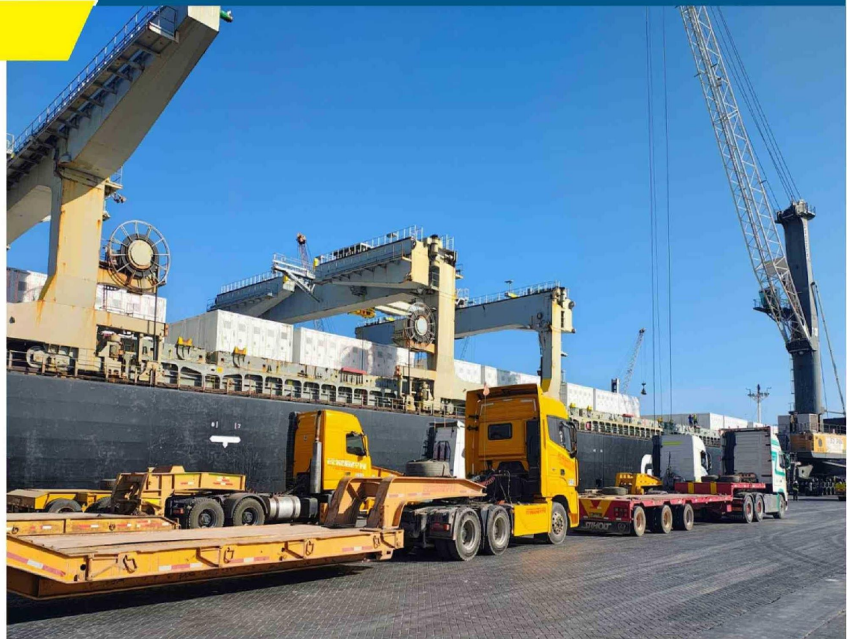


Crónica



El Puerto de Iquique inició el año 2026 manteniendo el sólido desempeño que le permitió alcanzar durante 2025 el récord histórico de movimiento de carga, consolidando su posición como uno de los principales nodos logísticos del norte de Chile y de la macrozona sudamericana. De acuerdo con las cifras entregadas por Empresa Portuaria Iquique, durante el primer trimestre del presente año el recinto transfirió un total de 875.633 toneladas de carga, cifra que representa un aumento de 1% respecto de las 863.327 toneladas movilizadas en igual período de 2025. El resultado adquiere especial relevancia considerando que el año anterior marcó un piso excepcionalmente alto para la operación portuaria local, producto de un desempeño sin precedentes. En ese contexto, sostener e incluso superar marginalmente la actividad registrada durante el arranque de 2025 refleja la capacidad operacional del terminal, la diversificación de sus servicios y la confianza de distintos sectores productivos en la plataforma logística iquiqueña. Sin embargo, desde la estatal

portuaria también advirtieron que el escenario internacional obliga a mantener una mirada atenta sobre la evolución del comercio exterior, especialmente por las eventuales repercusiones del conflicto en Medio Oriente, cuyos efectos ya han generado preocupación en la economía mundial y en las cadenas globales de suministro. El gerente general de Empresa Portuaria Iquique, Rubén Castro Hurtado, destacó que el recinto ha logrado sostener el crecimiento del año pasado, lo que constituye un resultado positivo para el terminal y para la región. "El Puerto de Iquique ha sostenido el crecimiento evidenciado el año pasado, lo cual es un resultado muy positivo considerando que el ejercicio 2025 representó el mejor año en la historia de nuestro recinto. Sin embargo, debemos ir visualizando cómo impactarán los acontecimientos que están sucediendo en Medio Oriente al comercio internacional y, en especial, los efectos que tendremos en la actividad logística-portuaria en la macrozona sudamericana. Los



Puerto de Iquique sostiene histórico desempeño de carga y advierte riesgos por volatilidad internacional

El terminal cerró el primer trimestre de 2026 con 875.633 toneladas transferidas, superando levemente el alto registro del mismo período de 2025, aunque la Empresa Portuaria Iquique alertó sobre posibles impactos derivados

efectos globales han sido importantes, y en el caso de Chile y nuestra región, existe una alta dependencia de lo que ocurre en diversas latitudes",

señaló Castro. Entre los indicadores más relevantes del trimestre destaca el importante aumento de la carga fraccionada o de proyecto, que registró un crecimiento de 104%, pasando de 65.786 toneladas en el primer trimestre de 2025 a más de 134 mil toneladas en igual período de 2026. Las exportaciones también mostraron un comportamiento positivo, con un incremento de 37%, alcanzando las 190.090 toneladas transferidas, frente a las 138.530 toneladas registradas en el mismo período del año anterior. A ello se suma el aumento de 167% en la carga destinada a diversos países, que pasó de 12.549 toneladas a más de 33 mil toneladas entre ambos períodos. Estos resultados refuerzan el rol del Puerto de Iquique como un punto estratégico para el intercambio comercial regional, especialmente en un contexto donde la conectividad logística, la eficiencia operacional y la capacidad de respuesta frente a nuevas demandas productivas se han vuelto factores clave para la competitividad territorial.

En el segmento automotor, el puerto también registró cifras positivas, con un alza de 40% durante el trimestre. Asimismo, los TEUs, unidades equivalentes a un contenedor de 20 pies, aumentaron en 3%, alcanzando un total de 109.237 unidades. En contraste, la carga contenedorizada presentó una contracción de 8%, llegando a 711.583 toneladas durante el período analizado. Uno de los aspectos destacados del informe corresponde al desempeño del Terminal Multioperado administrado por Empresa Portuaria Iquique, que registró un crecimiento especialmente significativo durante el primer trimestre de 2026. En este terminal, el tonelaje transferido aumentó en 202%, mientras que la carga fraccionada o de proyecto tuvo un incremento de 814%. Este dinamismo ha estado principalmente vinculado a cargas asociadas a proyectos de explotación de litio en el noroeste argentino, particularmente en la provincia de Catamarca, cuyos operadores han elegido al Puerto de Iquique como puerta de entrada para insumos y equipamientos. A ello se

suma la recepción de carga destinada a proyectos fotovoltaicos en las regiones de Tarapacá y Antofagasta, consolidando al terminal como una alternativa logística eficiente para iniciativas energéticas y mineras de gran escala. En el ámbito automotriz, el Terminal Multioperado también evidenció un crecimiento de 71%, fortaleciendo su participación en la cadena regional de importación y distribución de vehículos. Desde la Empresa Portuaria Iquique valoraron estos resultados como una señal de continuidad operacional y de consolidación del puerto dentro de las rutas comerciales del norte del país. No obstante, insistieron en que el escenario externo exige monitoreo permanente, considerando que factores geopolíticos, costos de transporte, disponibilidad de rutas marítimas y tensiones internacionales pueden incidir directamente en la actividad logística-portuaria. Los resultados completos del informe mensual se encuentran disponibles en el sitio web de Empresa Portuaria Iquique, en la sección de Estadísticas Mensuales.

PURA VIDA

Delivery gratis de AGUA PURIFICADA

Descarga la APP y has tu pedido en línea