

**Fecha:** 25-04-2025  
**Medio:** La Segunda  
**Supl.:** La Segunda  
**Tipo:** Noticia general  
**Título:** Mintral: logística minera con sello sostenible e inclusivo

**Pág.:** 15  
**Cm2:** 322,2  
**VPE:** \$ 715.529

**Tiraje:** 11.692  
**Lectoría:** 33.709  
**Favorabilidad:** ☐ No Definida

Especiales **laSegunda**

Viernes 25 de abril 2025

## Mintral: logística minera con sello sostenible e inclusivo

La empresa cuenta con su primer terminal carbono-neutral en Antofagasta y un compromiso real con el desarrollo de comunidades y la equidad de género.

La minería enfrenta el desafío de hacer más sostenible toda su cadena de valor. En este contexto, Mintral, expertos en logística minera, refuerza su rol como socio estratégico en sostenibilidad, inclusión y carbono-neutralidad.

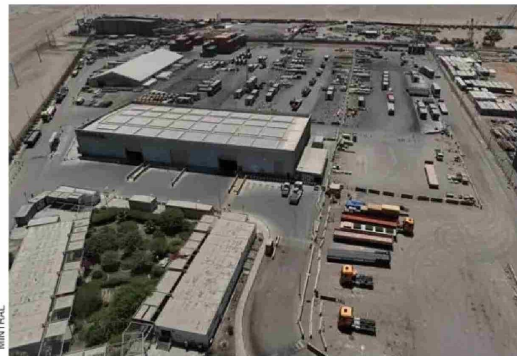
La compañía ha desarrollado un servicio integral que facilita el cumplimiento de los objetivos sostenibles de sus clientes, gracias a una robusta inversión en infraestructura y acciones de alto impacto.

Uno de sus mayores hitos es el terminal logístico 100%

carbono-neutral de Antofagasta, ubicado en La Negra, polo clave para los proveedores mineros. Este recinto, certificado bajo la norma ISO 14.001 de Gestión Medio Ambiental, logró reducir su huella en los alcances 1, 2 y 3 mediante una planta fotovoltaica para auto-sustento, un sistema de tratamiento y reutilización de aguas, y el uso de horquillas eléctricas. "Todas estas medidas se enmarcan en nuestro programa Terminal Verde, transversal a toda la compañía", explica Phillip Schaale, gerente general de Mintral.



Terminal Verde guía los esfuerzos sostenibles de la empresa a través de cinco pilares: eficiencia energética, economía circular, descarbonización, cuidado del agua y sensibilización. Con casi 500 colaboradores en seis terminales, Mintral avanza también con Acuerdos de Producción Limpia (APL) en Iquique y San Antonio, compro-



En La Negra, Antofagasta, se ubica el terminal logístico certificado bajo la norma ISO 14.001 de Gestión Medio Ambiental.

metiéndose con operaciones más responsables.

La sostenibilidad también abarca el ámbito social. Gracias al programa "Mujeres en Movimiento", la compañía alcanzó una participación femenina superior al 47% en sus equipos. Además, impulsa el desarrollo de las comunidades mediante iniciativas educativas, voluntariados, capacitaciones e incentivos para con-

tratar proveedores locales.

"Estos logros nos convierten en una compañía responsable con su entorno, pero también en un partner estratégico para la minería, ofreciendo un servicio de calidad y sostenible", afirma Christopher Collins, gerente de Negocio de Mintral.

Para conocer más sobre sus planes en distintas regiones del país, visita [www.mintral.cl](http://www.mintral.cl).