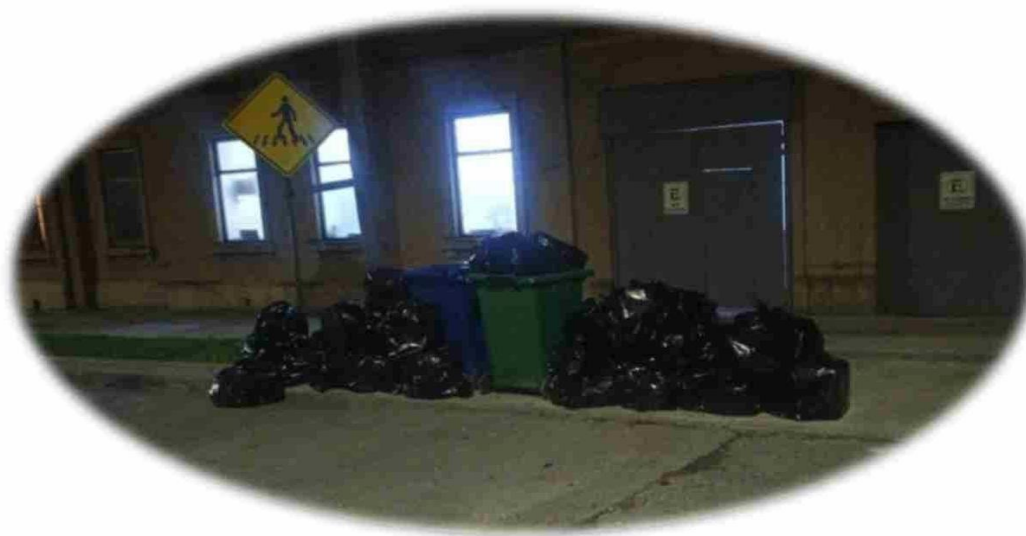




CONOZCA LA ORDENANZA MUNICIPAL ARTÍCULO 14

“Igualmente se retirará los residuos provenientes de los establecimientos comerciales o industriales que NO excedan los 200 litros”.

Lo anteriormente indicado se realizará únicamente en cada frecuencia correspondiente al servicio de recolección.



Se establece como obligatorio el uso de receptáculos o recipientes metálicos o plásticos, provistos de tapa, asas y ruedas, destinados al depósito de residuos domiciliarios, los que deberán permitir su fácil traslado al camión recolecto.

