

Construir caminos no es solo pavimentar kilómetros, es conectar personas, comunidades y oportunidades

En Chile no debería existir un camino en cuya construcción algún equipo de Salfia no haya estado presente. Con el respaldo de John Deere y Wirtgen Group, la compañía está impulsando una nueva era de infraestructura vial en el país, más eficiente, más sustentable y preparada para los desafíos del futuro.

El mercado chileno de asfaltos enfrenta hoy desafíos clave: avanzar hacia técnicas más sustentables, aumentar el reciclaje de pavimentos (RAP), reducir emisiones en la fabricación y adaptarse a normativas más exigentes. La presión por mejorar la eficiencia energética y la gestión ambiental es el gran reto para la industria vial del país.

En ese escenario, Salfia aporta valor como socio estratégico en vialidad en Chile al combinar maquinaria de clase mundial con soporte local confiable, lo que lo convierte en un distribuidor clave para proyectos de infraestructura, destacando por sus maquinarias Wirtgen Group con fresadoras, equipos de pavimentación, rodillos compactadores que permiten trabajar en todo tipo de caminos a lo largo de Chile; y John Deere con motoniveladoras, cargadores y retroexcavadoras versátiles para obras de construcción y mantención de vías urbanas y rurales.

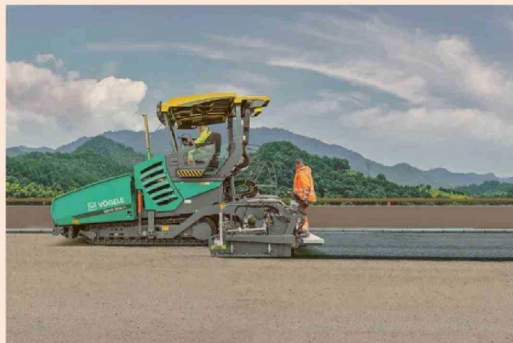
“A esto se suma el soporte técnico inmediato de Salfia gracias a nuestra red nacional, clave para evitar detenciones prolongadas en la construcción de carreteras”, indica Ignacio Muñoz, ingeniero de producto de la línea Wirtgen Group en Salfia.

Asimismo, contar con estas marcas en Salfia, entrega importantes beneficios. Entre ellos:

Versatilidad de equipos: amplía gama de máquinas para todo tipo de construcción de caminos

Durabilidad y confiabilidad: son equipos diseñados para trabajar en condiciones exigentes, reduciendo costos de mantención.

Tecnología de precisión: sistemas digitales que optimizan el uso de combustible y mejoran la productividad.



Especialización en carreteras: máquinas que permiten construir y mantener caminos con estándares internacionales.

Innovación tecnológica: maquinaria que mejora la calidad del pavimento y reduce tiempos de ejecución.

Eficiencia ambiental: equipos con menor consumo energético y reducción de emisiones, alineados con normativas modernas.

“Sin duda, Chile se beneficia al contar con estas marcas porque asegura caminos

más duraderos, eficientes y sostenibles, lo que fortalece la conectividad y el desarrollo económico del país”, comenta Gerardo Rodríguez, subgerente de la línea Wirtgen Group en Salfia.

De esta manera Salfia está proyectando un rol clave en la transición hacia una infraestructura vial más sustentable en Chile, y su alianza con el Wirtgen Group es estratégica para enfrentar los desafíos actuales en la fabricación de asfaltos, reciclado y construcción de pavimentos.

De cara al futuro, para Salfia es clave liderar el impulso al reciclaje de pavimentos, implementación de tecnología de última generación para la disminución de emisiones y consumo energético. Esto, además de disponer de una cobertura nacional para asegurar la continuidad operativa de los equipos en todo Chile y contar con capacitación y transferencia tecnológica en la formación de técnicos y operadores en nuevas metodologías de reciclaje y producción sustentable de asfaltos.

En Chile, las máquinas del Wirtgen Group y John Deere se están utilizando principalmente en proyectos de construcción y mantención de carreteras, tanto urbanas como rurales desde Arica a la Antártica, además de obras de infraestructura en minería, forestal y agrícola. Su presencia se concentra en proyectos de pavimentación, reciclaje de asfalto y movimiento de tierra en todas las regiones del país.