

Fecha: 28-06-2022  
Medio: El Lector  
Supl.: El Lector  
Tipo: Actualidad

Pág.: 9  
Cm2: 642,2  
VPE: \$ 314.663

Tiraje:  
Lectoría:  
Favorabilidad:

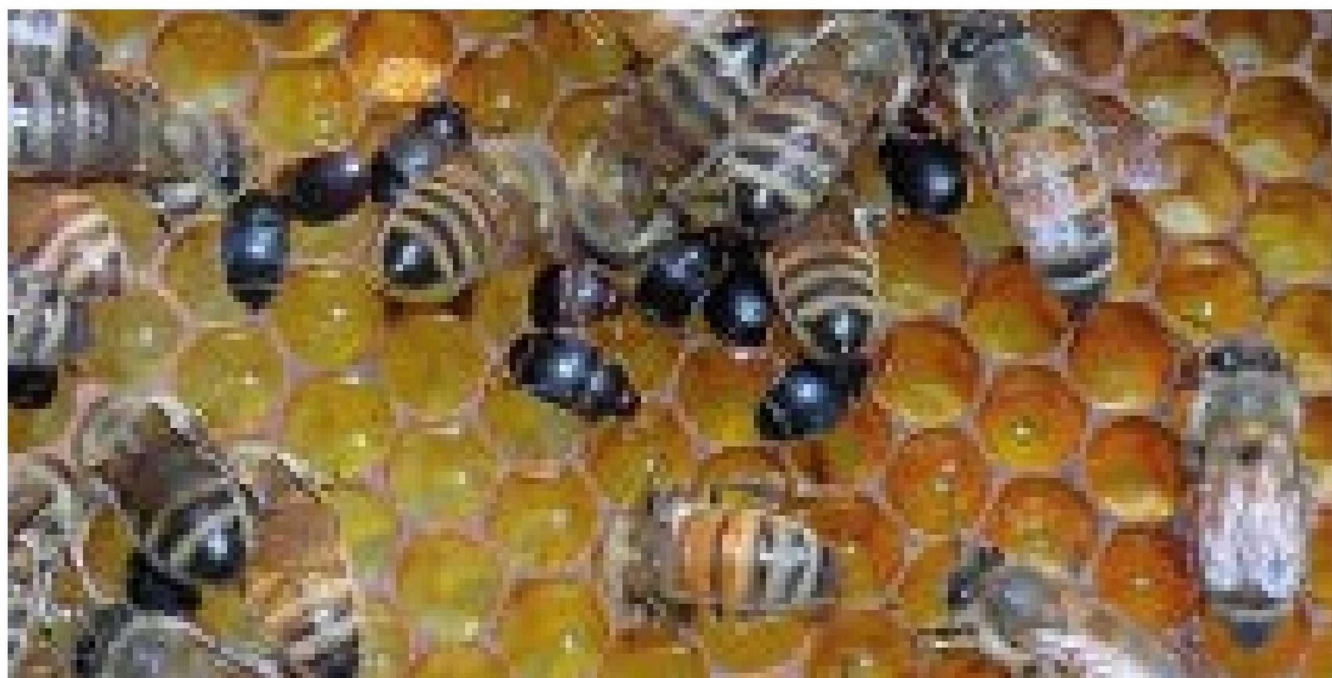
Sin Datos  
Sin Datos  
☐ No Definida

Título: **SAG refuerza medidas de vigilancia tras la detección en Bolivia de grave plaga que afecta a las abejas**

## SAG refuerza medidas de vigilancia tras la detección en Bolivia de grave plaga que afecta a las abejas

· Se trata del pequeño escarabajo de las colmenas, plaga no presente en nuestro país que fue reportada hace un mes por Paraguay y hace algunos días por Bolivia, aumentando la presión de ingreso a Chile.

· El SAG llama a la ciudadanía a colaborar para evitar el ingreso del insecto al país.



El Servicio Agrícola y Ganadero se encuentra en alerta y ha reforzado las medidas de prevención tendientes a evitar el ingreso del pequeño escarabajo de la colmena (*Aethina tumida*), insecto que ya fue detectado en la zona de Cochabamba, Bolivia.

El pequeño escarabajo de las colmenas –también conocido como PEC– ha tenido un rápido desplazamiento por el cono sur: se detectó en Brasil en 2016; en Colombia en 2018; y en Paraguay y Bolivia en 2022, aumentando la presión de ingreso a nuestro país.

Ante este escenario, el SAG reitera a todos los pasajeros/as la importancia de no ingresar productos que puedan poner en riesgo la sani-

dad de nuestra agricultura y medio ambiente; invitándolos a poner especial atención con los productos de origen apícola, materiales de uso en apicultura y todo tipo de frutas que pueda portar las larvas del pequeño escarabajo de la colmena.

Chile está libre de esta plaga, y su ingreso podría provocar un grave daño al sector apícola y al ecosistema de nuestro país, con pérdidas de colmenas y del posicionamiento global que el país mantiene en materia sanitario apícola.

El SAG ya se encuentra trabajando en las acciones de prevención, reforzando las actividades en los controles fronterizos; fortaleciendo la vigilancia, instalando trampas en apiarios en

zonas de mayor riesgo (apiarios centinelas), activando planes de fiscalización complementarios a ingresos ilegales de productos por pasos no habilitados y masificando la alerta entre los apicultores/as del país.

Producto de los serios efectos que esta plaga puede generar, el SAG hace un llamado a los apicultores y apicultoras a denunciar de inmediato al Servicio la sospecha de la presencia del PEC escribiendo a [oficina.informaciones@sag.gob.cl](mailto:oficina.informaciones@sag.gob.cl) o contactándose con la oficina SAG más cercana, así como a toda la comunidad a denunciar cualquier hecho de internación ilegal de productos que puedan poner en riesgo la favorable condición sanitaria del país.