

# Con prácticamente el 50% de asistencia comenzó retorno a clases en el Lezaeta

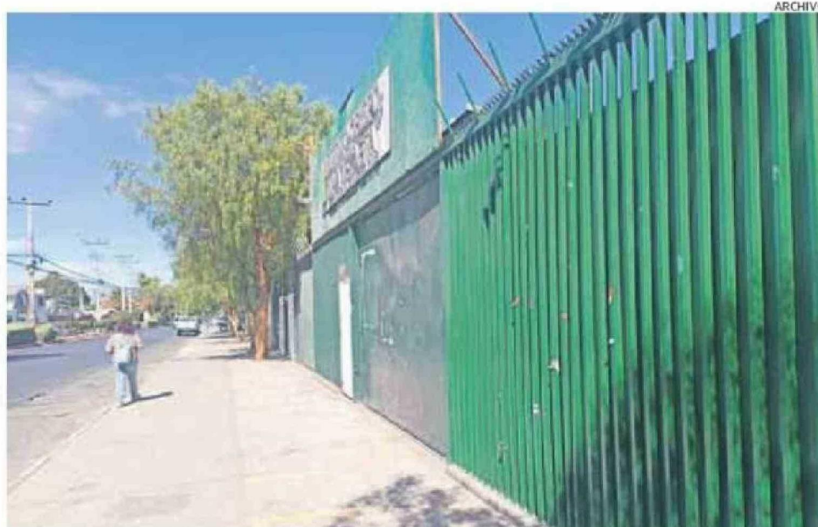
**EDUCACIÓN.** Con el ingreso de los alumnos de 1° a 5° años de enseñanza básica partió el regreso a las aulas en el establecimiento. Mañana se sumarán de 6° a 8° básico, y el viernes la enseñanza media.

Willy Briceño Romero  
 redaccion@mercuriocalama.cl

Con prácticamente el 50% de asistencia de los alumnos de 1° a 5° años correspondientes al ciclo de enseñanza básica comenzó el retorno gradual a clases postergado inicialmente programado para la semana pasada en el Instituto Obispo Silva Lezaeta de Calama, que estableció una serie de medidas y protocolos de seguridad escolar al interior de la comunidad educativa.

Esto tras tres semanas del hecho de que un alumno agredió con un arma blanca a dos inspectoras -una falleció y la otra se recupera en su domicilio después de permanecer hospitalizada en riesgo vital-, además, de tres estudiantes de enseñanza media, de los cuales dos quedaron con heridas menores, y el tercero continúa estable dentro de la gravedad de las lesiones, internado en el Hospital Regional de Antofagasta.

Cabe señalar que, desde el viernes 27 de marzo, el sostenedor con la comunidad educativa lezaetana ha sostenido una serie de reuniones ten-



CON JORNADA ACOTADA COMENZÓ RETORNO A CLASES DE MANERA GRADUAL DE LOS ALUMNOS EN EL LEZAETA.

dientes a establecer protocolos de seguridad escolar, enfocados en aspectos valóricos y espirituales, más que académicos en lo que resta de este mes para el retorno de los estudiantes considerando todo lo que aconteció en la ocasión antes descrita.

#### RECEPCIÓN PERSONAL

Es así, que para la jornada de ayer, se planteó una recepción personal a cada uno de los

alumnos, reforzando los valores del reencuentro y la pertenencia al grupo. Además, se realizaron actividades que apuntaron a la educación emocional para comprender y entender lo vivido aquel día en el establecimiento, reforzando el bienestar escolar.

Esto mismo se continuará desarrollando en los próximos días, considerando una jornada acotada de 9 a 12 horas, con el ingreso a partir desde maña-

na de los alumnos de 6° a 8° años, y a partir del viernes 24 de esta semana, de aquellos estudiantes de enseñanza media, los cuales podrían ser los más afectados con esta situación de agresión escolar.

En especial de aquellos que fueron protagonistas, y que resultaron involucrados de forma directa en la agresión a las inspectoras y los compañeros de curso del alumno, que aún permanece hospitalizado en la

## 1° a 5°

años de enseñanza básica, fueron los primeros alumnos que retornaron al colegio en la jornada de ayer.

## 6° a 8°

años de enseñanza básica se reintegran a partir de mañana, y el viernes 25, la educación media.

## 9 a 12

horas en jornadas acotadas durante lo que resta de este mes, donde evaluarán el retorno al colegio.

capital regional.

En este aspecto, resulta primordial el espacio destinado a la oración y reflexión valórica que promueve la unión, la esperanza y un ambiente seguro dispuesto por la dirección administrativa del colegio, tal como ocurrió en la jornada de ayer, con los alumnos de 1° a 5° años de la enseñanza básica, y que se replicará con el resto de los estudiantes en este retorno gradual a la "normalidad".