

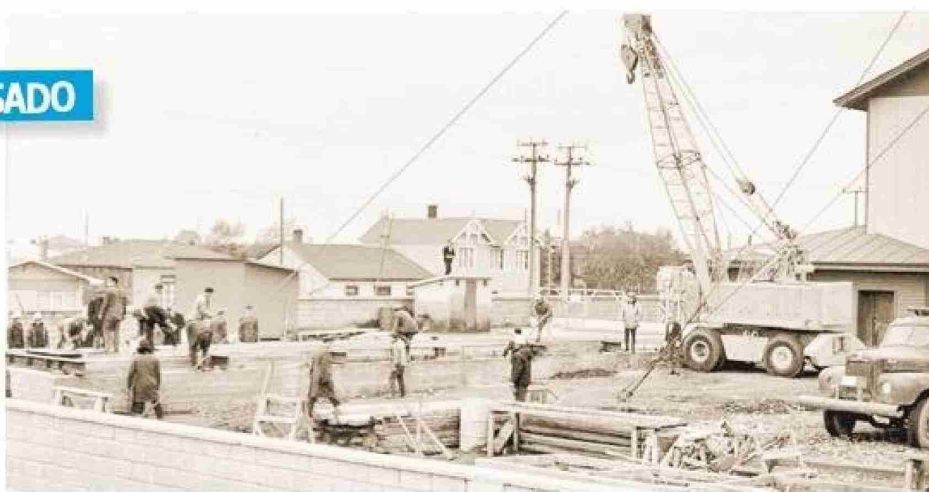
en el
sofá

Allá por los años

Primeros equipos de generación eléctrica

■ El inicio de la historia de la energía eléctrica en Magallanes se remonta al año 1897, con la creación de la primera empresa eléctrica formada por accionistas regionales, quienes uniendo sus capitales dieron forma a la Sociedad Anónima denominada Compañía de luz Eléctrica de Punta Arenas. Posteriormente dio paso a la Empresa Nacional de Electricidad S.A. (Endesa), que a mediados de 1957, puso en servicio sus dos equipos diésel para la usina que nació en Avenida España con Sarmiento, imagen a la que corresponde la foto de antaño. En el reciente Día de los Patrimonios, la actual empresa Edelmag abrió las puertas de su primera central en Punta Arenas, que permitió ser visitada por la comunidad. Nótese que las viviendas que se aprecian por calle Sarmiento, han sido transformadas con el correr de los años.

PASADO



PRESENTE



Foto: Gustavo López