

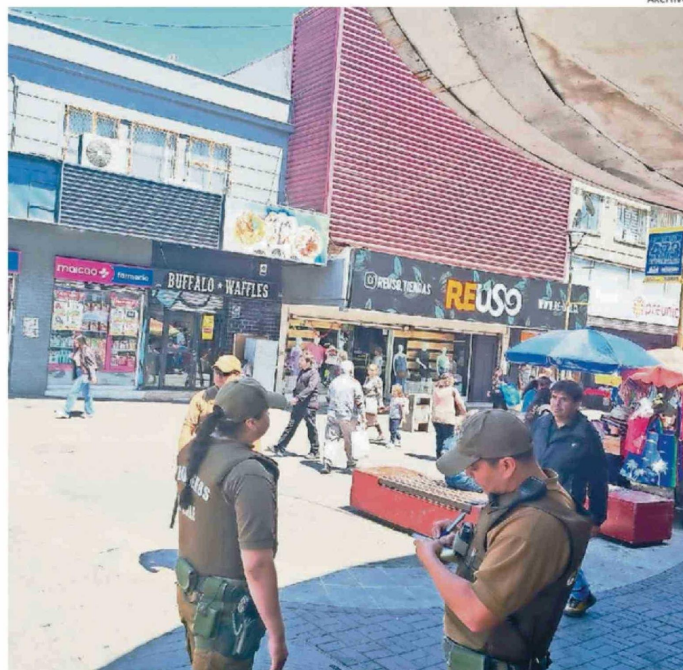
En estos festivos el 60% de robos son al comercio

Un estudio de seguridad indica que estos delitos suben en locales establecidos durante Semana Santa en Biobío.

J. Pablo Fariña López
 cronica@estrellaconce.cl



EN TALCAHUANO ASEGURAN QUE HAY Poca DOTACIÓN POLICIAL.



EN CONCEPCIÓN COMERCIANTES SEÑALARON QUE NECESITAN MÁS VILIGANCIA EN DÍAS FESTIVOS.

Un estudio de la empresa de seguridad Verisure indica que en Semana Santa hay un aumento de los robos a locales comerciales, siendo un 60% de los casos los que afectan este tipo de negocios en el Biobío. De acuerdo al informe, las irrupciones por parte de delincuentes en los sitios comerciales son comunes en festivos y también se hacen presentes en un 40% dentro de vivinedas.

Respecto a esta problemática, Sara Cepeda, presidenta de la Cámara de Comercio de Concepción, indicó que "hasta ahora no hemos tenido reporte de algún robo porque recién estamos comenzando empezando el fin de semana largo, pero efectivamente cuando hay festivos de este tipo aumentan los actos de delincuen-

cia con robos en lugares no habitados".

Agregó que "esta gente rompe los candados y vulnera todos los sistemas de vigilancia, ya sean las alarmas o cámaras. Provocan cortes de energía eléctrica y se aprovechan que no hay público".

En materia de seguridad, la dirigente apuntó que "en los días festivos hay poca presencia de carabineros o inspectores municipales, sobre todo en el centro de la ciudad. Muchas veces nos piden que les saquemos el blindaje los locales comerciales, pero no nosotros no tenemos certezas si va a haber más vigilancia en el centro".

Por su parte, Manuel López, vocero del Gremio

de Comercio Establecido de Talcahuano y presidente de Bilbao Barrio Comercial analizó que "los robos se concentran siempre más de noche, dado que la mayoría son arrendatarios y no propietarios. Por lo tanto, muchos de los locales quedan a merced de la delincuencia y son fechas en que todos se relajan un poco. Sin embargo delincente siempre está atento y aprovecha cualquier oportunidad".

Añadió que "siempre la seguridad va a corresponder a cada propietario y se trata de resguardar un poco sus locales o extremar un poco las medidas con cámaras de vigilancia, reforzar candados, reforzar protección para

“**Muchos de los locales quedan a merced de la delincuencia y son fechas en que todos se relajan un poco”.**

Manuel López, dirigente del comercio establecido Talcahuano

evitar ser víctima de un delito de este tipo".

Respecto a la vigilancia en el puerto, el dirigente sostuvo que "lamentablemente en Talcahuano hay poca dotación policial de Carabineros y el comercio no está dentro de las prio-

ridades, ya que se ocupan de otras situaciones. Además hay poca de seguridad pública en la noche y el perímetro comercial es un poco extenso desde el puerto a Bilbao".

EL ESTUDIO

De acuerdo al informe de Verisure, al tratarse Semana Santa de uno de los fines de semana largos con mayor movilidad del año, los cambios en las rutinas habituales dejan a inmuebles y comercios más expuestos. Debido a eso se observa un aumento significativo en los intentos de intrusión en recintos en comparación con semanas habituales.

"Los datos de nuestra Central Receptora de Alarmas nos permiten

identificar patrones y anticiparnos a escenarios propios de fechas como Semana Santa. Esta información es clave para que, tanto hogares como negocios, puedan prepararse con anticipación y reforzar sus medidas de seguridad", explicó Ignacio Algarra, director de Operaciones y Marketing Cliente de Verisure Chile.

Desde la empresa de seguridad indicaron como recomendación a comerciantes Activar los sistemas de alarma antes de salir del recinto, Verificar rigurosamente todos los accesos, Mantener actualizados los contactos de emergencia. Y reforzar los protocolos internos y evitar dejar elementos de valor a la vista. ☺