

## Fullen

# Proyecta crecimiento con foco en equipos de alto tonelaje y electrificación logística

La compañía refuerza su posicionamiento en maquinaria industrial con la consolidación de los reach stacker LiuGong en el mercado chileno, nuevas inversiones de clientes estratégicos y la próxima llegada de una línea eléctrica de litio que apunta a transformar la operación logística.

**E**n un escenario que exige mayor eficiencia, productividad y modernización de activos, Fullen avanza en una estrategia orientada a fortalecer su portafolio de maquinaria industrial de alto estándar, con metas claras para los próximos años. El foco está en profundizar su presencia en equipos de alto tonelaje, ampliar la base de clientes estratégicos e incorporar tecnologías más limpias en la operación logística.

Uno de los hitos recientes es la venta de dos reach stacker LiuGong de 45 toneladas a Logística El Cardal (LOGEC), empresa especializada en almacenamiento y logística para sustancias peligrosas en San Antonio. La operación consolida la relación entre ambas compañías y anticipa la compra de una tercera unidad durante el primer semestre, reflejando el desempeño de los equipos en operación real.

### Reach stacker: equipos críticos para operaciones exigentes

Los reach stacker son equipos clave en operaciones portuarias, logísticas e industriales, diseñados para la manipulación eficiente de contenedores en espacios reducidos, con altos estándares de seguridad, estabilidad y precisión. Los modelos de LiuGong se caracterizan por su robustez estructural, sistemas hidráulicos de alto desempeño, cabinas ergonómicas y una fuerte integración tecnológica, elementos críticos para faenas intensivas y de alto riesgo operacional.

En el caso de LOGEC, la elección de Liu-

Gong responde a la necesidad de contar con equipos confiables para una operación especializada, donde la continuidad operativa y el respaldo técnico son claves. La repetición de la compra confirma el desempeño de los reach stacker en terreno. "Que un cliente referente apueste nuevamente por nuestros equipos valida el producto y el soporte que ofrecemos", señala Willis Varas, Gerente General de Fullen.

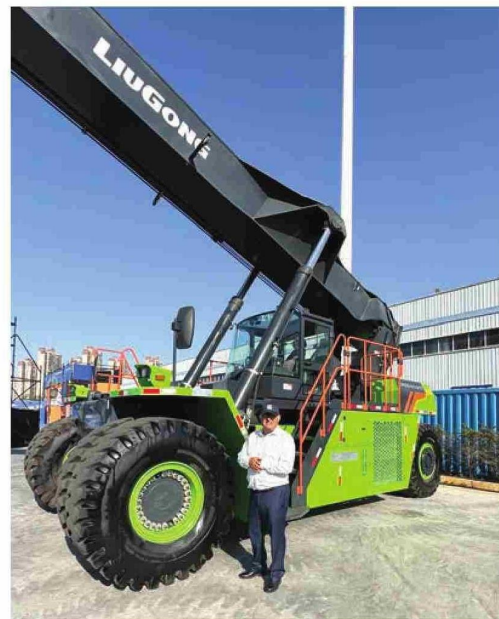
### Respaldo global y soporte de fábrica

Un elemento central en la propuesta de valor de Fullen es el respaldo de LiuGong, fabricante con presencia global y una sólida trayectoria en maquinaria industrial y pesada. La marca destaca por su capacidad de innovación, su inversión constante en tecnología y un soporte de fábrica que permite incluso diagnósticos y correcciones remotas, reduciendo tiempos de detención y elevando la disponibilidad de los equipos.

Ese alcance internacional y cercanía técnica con el fabricante se traduce en mayor confianza para los clientes locales, especialmente en equipos de alto valor y criticidad operacional como los reach stacker.

### Electrificación y nuevas metas para 2026-2027

Mirando hacia adelante, Fullen ha definido como eje estratégico la incorporación de soluciones eléctricas de litio, alineadas con las tendencias de sostenibilidad



José Miguel Arroyo, Gerente de Logec, posando junto a una Reach Stacker de Litio, durante su viaje a China el año pasado, invitado por LiuGong.

y eficiencia energética. A fines de febrero arribará al país la nueva Serie F de equipos eléctricos LiuGong, que incorpora baterías de litio, motores eléctricos más eficientes y diseños compactos.

Estos equipos permiten carga de oportunidad, optimizando la continuidad operativa en entornos logísticos intensivos. A ello se suma la expectativa de introducir un reach stacker eléctrico de litio, una solución inédita en el mercado local. "Cuando a una visión le ponemos plazos y objetivos concretos, deja de ser una expectativa y se transforma en una meta", señala Willis Varas.

Con estas iniciativas, Fullen proyecta un crecimiento sostenido para 2026 y 2027, apoyado en la modernización del portafolio, la confianza de clientes estratégicos y el respaldo global de LiuGong. /NG