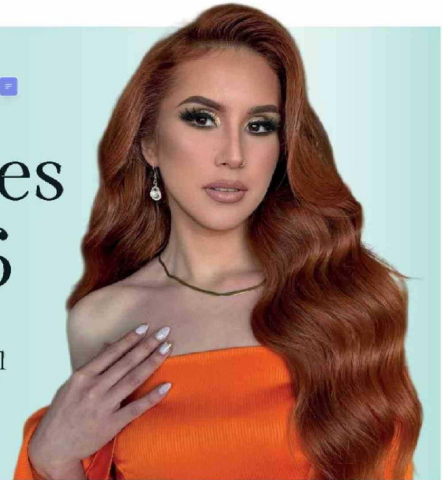


Angelina Camila Alveal representará a Los Ángeles en Miss Earth Chile 2026



Tras su confirmación como candidata, la angelina abordó su preparación para el evento, donde aspira a representar a la comuna en el ámbito nacional y desarrollar un proyecto ambiental enfocado en niños, en línea con su trabajo en concursos anteriores.

LA REPRESENTANTE ANGELINA se encuentra en etapa de preparación para el certamen nacional, tras su paso por concursos comunales y actividades vinculadas al ámbito social y comunitario.

Nicolás Maureira Royo
 prensa@latribuna.cl

que marcan su proyección hacia un escenario nacional.

DESIGNACIÓN Y ORIGEN DE LA CANDIDATURA

Camila Alveal Gallardo fue confirmada como representante de Los Ángeles en el certamen Miss Earth Chile 2026, instancia en la que participará como candidata designada tras la oficialización de su candidatura, en un concurso que incorpora un enfoque en el cuidado del medio ambiente y el desarrollo de proyectos sociales.

La joven angelina, titulada de Técnico de Nivel Superior en Educación de Párvulos, llega a esta etapa luego de un proceso vinculado a concursos locales y actividades comunitarias.

Su participación en el ámbito del modelaje incluye hitos recientes como la obtención del título de Miss Fashion Queen 2025, además del reconocimiento de Miss Popularidad en la fase comunal de Miss Earth Los Ángeles 2025, antecedentes

que marcan su proyección hacia un escenario nacional. La confirmación de su participación se oficializó el 31 de marzo mediante una publicación en las plataformas de Miss Earth Chile, donde se presentó su candidatura como representante de Los Ángeles en el certamen nacional.

Así lo relató también la propia candidata en entrevista con Diario La Tribuna, donde explicó que el proceso no respondió a una postulación tradicional, sino a una invitación directa por parte de la franquicia local del certamen en Los Ángeles.

"No hubo un proceso como tal, fue algo súper genuino. Yo no estaba en mis planes volver a participar en concursos", señaló.

Con el paso de las semanas, la opción se concretó a partir del contacto con la organización comunal. "Me dicen 'Cami, ya tenemos todo listo, este año no

vamos a hacer concurso, queremos mandar a alguien designada y queremos que seas tú".

VISIBILIZAR A LOS ÁNGELES EN EL CERTAMEN NACIONAL

Uno de los ejes centrales de su candidatura apunta a posicionarse a la comuna en el escenario nacional. En ese sentido, la participación trasciende lo individual y se plantea como una instancia de representación territorial.

"Mi propósito es darle a Los Ángeles la visibilidad que se merece, demostrar que en esta ciudad hay talento, hay gente esforzada y que podemos lograr grandes cosas", sostuvo.

En esa línea, planteó la importancia de involucrar a la comunidad en el proceso. "Quiero que esto no sea solo mío, quiero que sea de todos, que cuando llegue a Santiago la gente ya sepa de dónde vengo", indicó.

La candidata también mencionó la necesidad de contar con respaldo local, tanto desde la ciudadanía como de instituciones y actores privados, considerando los costos asociados a la preparación.

PREPARACIÓN PARA EL DESAFÍO NACIONAL

De cara al certamen, Alveal señaló que ha desarrollado un trabajo enfocado en distintas áreas, abordando tanto aspectos técnicos como personales.

"Ha sido un trabajo silencioso. Me estoy preparando físicamente, mentalmente y emocionalmente para el nacional", afirmó.

Dentro de este proceso se incluyen clases de pasarela, oratoria y la preparación de un talento, además del desarrollo de su proyecto ambiental. A su

juicio, el hecho de haber sido designada le ha permitido contar con mayor tiempo para trabajar en estos aspectos.

"Quiero llegar como una candidata fuerte, que pueda darlo todo en el escenario", agregó.

PROYECTO MEDIOAMBIENTAL CON FOCO EN NIÑOS

El componente principal de su propuesta está vinculado al cuidado del medio ambiente, con énfasis en la educación desde la infancia.

"Mi foco está en los niños, porque nuestro futuro está en ellos. Si sembramos pequeñas acciones desde pequeños, el cambio se va a notar en el tiempo", explicó.

Desde su formación en educación parvularia, plantea la necesidad de generar conciencia a través de prácticas cotidianas.

"Enseñarles a cuidar una planta, a no botar la basura, a entender que con pequeñas acciones podemos hacer grandes cambios", manifestó.

El proyecto contempla una proyección a nivel comunitario, con la intención de trabajar directamente con niños y niñas en distintos espacios.

TRAYECTORIA Y VÍNCULO SOCIAL

Antes de su actual candidatura, Alveal participó en distintos certámenes locales, consolidando una presencia en el ámbito del modelaje en la comuna.

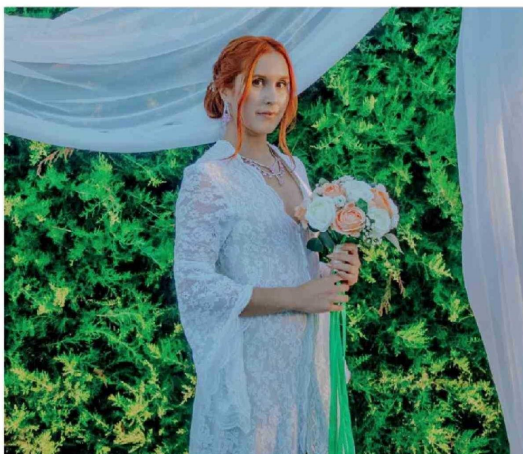
A ello se suma su participación en iniciativas sociales, como su colaboración con la Fuerza Rosa ONG, donde contribuye en la confección de cojines destinados a acompañar procesos de recuperación de mujeres que han enfrentado cáncer de mama, además de su apoyo a emprendimientos locales.

En su relato, también destaca un componente personal ligado a la superación. "Hace un año yo era garzona y no me hubiese imaginado estar hoy preparándome para un concurso nacional", expresó.

PROYECCIÓN Y FECHAS DEL CERTAMEN

Respecto al desarrollo del concurso, indicó que aún no existe una fecha oficial para la final nacional, aunque, según antecedentes de versiones anteriores, podría realizarse entre agosto y septiembre.

"Voy a dar lo mejor de mí. La meta es ir por la corona y representar de la mejor forma a Los Ángeles", concluyó.



EL 31 DE MARZO se dio a conocer públicamente la designación de Camila Alveal como representante de Los Ángeles en el certamen nacional, mediante canales oficiales del concurso.

