

Entrevista



Foto: Gaciliza de SEA.

Valentina Durán, directora ejecutiva del Servicio de Evaluación Ambiental (SEA).

VALENTINA DURÁN (SEA):

# "Ingresaron

proyectos por más de US\$71 mil millones al SEIA, lo que es una cifra histórica"

**E**n un escenario marcado por el aumento sostenido de proyectos de inversión, la modernización del Sistema de Evaluación de Impacto Ambiental (SEIA) se ha vuelto una prioridad para el Gobierno. Cambios normativos, digitalización de procesos y nuevas exigencias frente al cambio climático están redirigiendo al SEA en una hoja de ruta que engloba mayores desafíos hacia la carbono neutralidad el país.

En conversación con MINERÍA CHILENA, Valentina Durán, directora ejecutiva del Servicio de Evaluación Ambiental (SEA) releva el rol de la entidad que, según expresa, evalúa siempre en plazos menores a los que exige la ley, y que las demoras obedecen a las extensiones de tiempo que piden los titulares de proyectos.

**¿Cuál ha sido su principal desafío desde que asumió como directora ejecutiva del SEA?**

Al asumir nos planteamos como desafío asegurar una evaluación técnica y de excelencia; incorporar la consideración del cambio climático en la evaluación ambiental e implementar progresivamente el Acuerdo de Escazú, todo ello en el marco del cumplimiento de Políticas de Estado expresadas en las recomendaciones de la OCDE, los tratados internacionales ratificados, y en la Ley Marco de Cambio Climático de 2022.

Han existido tres desafíos principales que hemos abordado durante la actual administración con el fin de tener una evaluación de excelencia ante los proyectos de gran magnitud que están ingresando al sistema y el

**La directora** ejecutiva del Servicio de Evaluación Ambiental destaca entre otras acciones, **la implementación de herramientas digitales que responden al auge de iniciativas** de gran envergadura.



aumento que prevemos. Primero, estamos cerrando un trabajo intenso en modernizar diversos espacios del Servicio para pensar el SEA de los próximos 15 años. Hemos avanzado en la digitalización de procesos que se hacían de forma manual, estamos avanzando en un proyecto de inteligencia artificial que tendrá resultados el segundo semestre y estamos realizando la mayor modernización del e-SEIA, con miras a hacer más eficiente la evaluación ambiental y potenciar su transparencia.

Por otra parte, en el ejercicio de nuestra rectoría técnica, hemos hecho un gran esfuerzo en favor de una mayor certeza técnica y jurídica, para evitar que existan distintos criterios de evaluación entre las regiones y entre los servicios, y que los titulares de proyectos y consultores tengan claridades metodológicas. Con nuestras guías, criterios e instructivos, buscamos tener una cancha rayada claramente para todos los actores, y reducir la judicialización, dada la deferencia técnica que tienen los tribunales cuando existen criterios claros.

Finalmente, es un deber de la institucionalidad ambiental que se cumpla la normativa vigente que ha generado la sociedad a través de los organismos electos en las últimas décadas, pero también lo es, reconocer dificultades en la tramitación y buscar

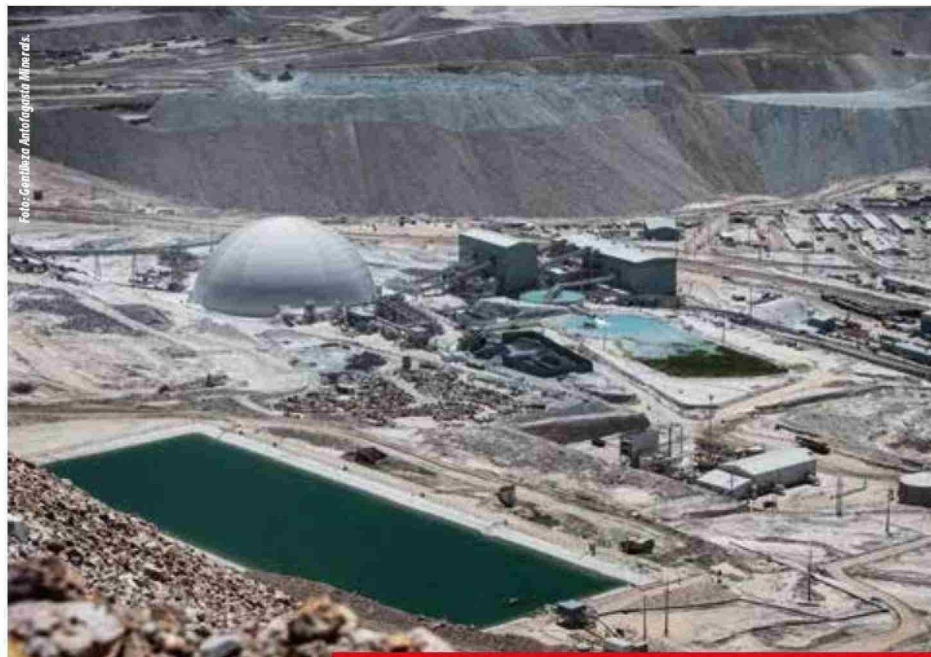


Foto: Gemma Antofagasta Mineros.

modificarlas. Hicimos una reforma al reglamento del SEA y estamos desarrollando la segunda parte de esa modificación, pero, además, el Gobierno ha presentado iniciativas legales para permisos sectoriales y para modernizar el SEIA.

prestigio internacional que tiene nuestro SEIA, en cuanto a su seriedad y en cuanto a la plataforma moderna de tramitación que es el SEIA electrónico. Estamos en la puesta en marcha de un sistema de estandarización y digitali-

*Minera Zaldívar.*

**Como institución** velamos por el cumplimiento de la normativa **y cuando los proyectos son presentados con antecedentes más robustos**, los tiempos de evaluación se acortan”.

**En los últimos años se ha hablado mucho de modernizar el Sistema de Evaluación de Impacto Ambiental (SEIA). ¿Qué avances concretos se han logrado en dicha materia?**

Como presidenta de la Red Latinoamericana de Servicios de Evaluación Ambiental durante el año pasado, pude constatar el enorme

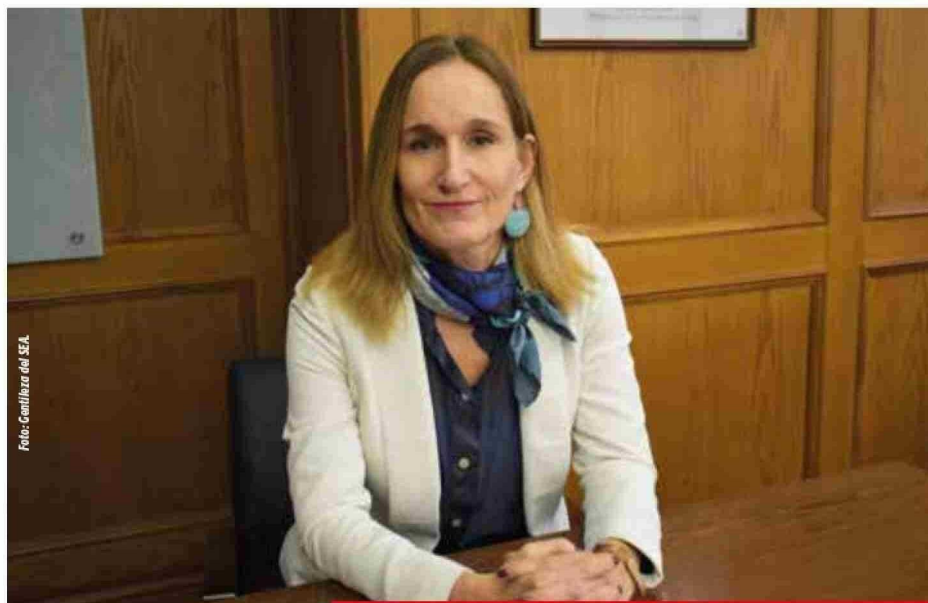
zación de procesos, con el fin de acelerar la evaluación ambiental y hacerla más transparente. Por ejemplo, hoy, cuando los evaluadores ambientales realizan participaciones ciudadanas, gran parte de la información es entregada de forma manual, por lo que algo tan elemental como traspasar esto al sistema, se realiza

de forma manual. A partir de junio, esto se realizará de forma digital.

Además, estamos actualizando el SEIA para facilitar la carga de archivos y la búsqueda de ellos, a lo que se suma un trabajo en materia de inteligencia artificial que estará disponible en los próximos meses con búsquedas en las millones de páginas del SEIA, con el fin de contar antecedentes de forma más rápida. Estamos automatizando procesos que nos permitirán contar las herramientas para hacer más eficiente la evaluación y reducir tiempos. Tenemos la convicción de que las guías y criterios que hemos desarrollado permitirán el ingreso de proyectos más robustos y con mayor certeza jurídica que reduzca los plazos de la evaluación.

Finalmente, hemos avanzado en la capacitación de titulares, evaluadores y la comunidad, porque nuestra convicción es que, con más herramientas y conocimientos, tenemos una evaluación más sólida y rápida. En ese marco, en agosto iniciaremos el primer diplomado sobre evaluación ambiental que impartirá gratuitamente el SEA junto a la Universidad de Chile.

**¿Cómo garantiza el SEA la rigurosidad técnica de los estudios de impacto ambiental, especialmente en proyectos de gran envergadura, como son los mineros?**



Chile es un país minero. Por esa razón, sabemos que dentro de los proyectos que ingresan a nuestro sistema de evaluación, existirán frecuentemente iniciativas relevantes en minería que estarán en fase de exploración, empezando explotación, o extendiéndose. Como institución contamos con una larga experiencia en materias mineras y una

promedio, contando un proceso de consulta a pueblos indígenas y participación ciudadana, por lo que esto fue destacado por el propio titular. Es importante recordar que como institución vemos por el cumplimiento de la normativa y cuando los proyectos son presentados con antecedentes más robustos, los tiempos de evaluación se acortan. Vale la

*Valentina Durán, directora ejecutiva del Servicio de Evaluación Ambiental (SEA).*

**Es un deber** de la institucionalidad ambiental que se **cumpla la normativa vigente que ha generado la sociedad** a través de los organismos electos en las últimas décadas”.

de las últimas experiencias que hemos tenido como Servicio fue la extensión de la vida útil de minera Zaldívar, una iniciativa con una inversión de 1.200 millones de dólares y que permite el trabajo de cerca de 4 mil personas. El tiempo de evaluación fue un 20% menor al

pena recordar que el SEA evalúa siempre en plazos menores a los que exige la ley, y que las demoras obedecen a las extensiones de plazo que piden los titulares de proyectos. Cuando un proyecto ingresa con información completa y con un trabajo previo con



las comunidades, fluye de manera más ágil y requiere menores tiempos de suspensión o extensión. Por lo que el trabajo que se realiza es integral entre los titulares, la comunidad y nuestros evaluadores.

### **¿Cómo reciben los cuestionamientos del sector privado respecto a la eficiencia y funcionamiento del SEA?**

Siempre hay que separar las cosas. Por una parte, estamos en un período electoral, en el que se exacerbarán muchas críticas a la gestión de uno u otro actor del Esta-

titulares, como son la Línea 9 de Metro y la continuidad de Zaldívar de Antofagasta Minerals. No desconocemos que existen falencias, de hecho, este Gobierno se ha hecho cargo y ha realizado un arduo en varias líneas: proyectos de ley, modernización de procesos, unificación de criterios. No hemos dejado nada al azar para avanzar en una mejora de nuestro sistema de evaluación.

### **¿De qué manera el SEA está incorporando los retos del cambio climático en sus procesos de evaluación?**

en la misma descripción del proyecto y de los objetos de protección ambiental. Para ello dictamos una guía especial que va en su tercera edición y que tuvo gran acogida porque dio una metodología clara para todos. Además, estamos ofreciendo cursos gratuitos abiertos a consultores y a todo público. Lo tenemos integrado transversalmente en nuestra evaluación y es muy relevante que eso también se encuentre incorporado en los proyectos de forma temprana, porque estamos en una etapa desafiante en la que ocurren eventos inesperados, pero para los cuales debemos estar preparados, porque los costos de no advertir esos riesgos, finalmente, son más altos que si prevenimos su ocurrencia.

**Estamos** en la puesta en marcha de un sistema de estandarización y digitalización de procesos, **con el fin de acelerar la evaluación ambiental y hacerla más transparente”.**

do. Pero por otra, tenemos que ver los datos y el trabajo que hemos realizado como Gobierno. El año pasado ingresaron proyectos por más de 71 mil millones de dólares al SEIA, lo que es una cifra histórica. Solo 2 veces habíamos superado los 70 mil millones de dólares desde 2010. Esto nos indica que somos un país serio, cuyo sistema genera certezas a los inversionistas y que nuestra evaluación ambiental es un activo a nivel mundial. También hemos tenido aprobaciones de proyectos con una velocidad que ha sido destacada por los propios

Hoy estamos ante una triple crisis ambiental en la que tenemos pérdida de biodiversidad, cambio climático y contaminación. En la última década hemos visto lluvias fuera de parámetros históricos, inundaciones, tornados, entre otros eventos. Por esa razón, los proyectos deben estar preparados para contingencias. Como servicio lo incorporamos en distintas etapas, primero en los planes de riesgo de contingencias y emergencias, en la predicción de impactos significativos, en la evaluación de cada componente como factor de criticidad,

### **En su experiencia, ¿cuáles son los cuellos de botella más críticos en los procesos de evaluación ambiental y entrega de permisos ambientales en la actualidad?**

Como Estado, existe una evaluación clara de que debemos coordinarnos de mejor manera entre los distintos organismos, y hay una gran oportunidad de mejora en los permisos sectoriales de la RCA, que está siendo abordada entre otros, con el proyecto de ley liderado por el ministro Grau. Hay órganos del Estado cuyas estructuras han quedado desactualizadas,

y eso está en proceso de corrección. Pero tenemos también -en algunos casos- proyectos débiles por parte del sector privado.

Una reflexión sería sobre el tema, nos lleva a impulsar permanentemente el diálogo público privado, escuchando a las distintas partes. Es así por ejemplo como participamos activamente en la mesa del royalty minero, convocados por el Ministerio de Hacienda, asumiendo compromisos de gestión que hemos cumplido. Del mismo modo colaboramos en el plan de acción de hidrógeno verde, asumiendo también compromisos para lograr una evaluación fluida de esos proyectos, que se haga cargo de su complejidad tecnológica y ambiental y abierta a la ciudadanía.

El mundo minero en Chile se destaca por haber integrado la sustentabilidad como factor ineludible de competitividad, y yo valoro que sus gremios entienden que el SEIA chileno es un activo, construido mediante políticas de estado estables en el tiempo, que debemos mejorar y también cuidar.

**En Chile se habla de la “permisología” como una traba para la inversión. Desde el SEA, ¿cómo se equilibra el llamado a reducir los plazos de tramitación con la protección del medio ambiente?**

Lo ha dicho nuestro pre-

## Lo que hemos logrado en los 30 años de institucionalidad ambiental y en los 15 años en los que el SEA ha sido un actor clave de la inversión”



Foto: Centinara del SEA

sidente, nuestra ministra y también, en privado, muchos de los titulares que se nos acercan a través de reuniones de Lobby. Chile es un país muy atractivo para la inversión. ¿Podemos mejorar? Por supuesto. Un Estado fuerte es también un Estado eficiente, como ha dicho el Presidente Boric. Hoy todos entendemos que tenemos un capital natural que cuidar, sobre el cual se construye nuestra vida en sociedad y nuestra economía. Pero decir que es una traba porque tenemos un sistema robusto, transpa-

rente, en el que cada paso de una evaluación ambiental se ve reflejada de forma inmediata en nuestros sistemas informáticos para cualquier usuario o usuaria de cualquier parte del mundo. Debemos seguir incentivando las mejoras, lograr acuerdos sociales que nos permitan avanzar como sociedad, pero también valorando lo que hemos logrado en los 30 años de institucionalidad ambiental y en los 15 años en los que el SEA ha sido un actor clave de la inversión. **mch**