

Fecha: 10-02-2026
Medio: El Rancagüino
Supl.: El Rancagüino
Tipo: Noticia general
Título: Gigantesco incendio de acopio de bins afectó a planta Verfrut de Las Cabras

Pág.: 9
Cm2: 853,9
VPE: \$ 1.351.735

Tiraje: 5.000
Lectoría: 15.000
Favorabilidad: ☐ No Definida

En el lugar más de 500 trabajadores fueron evacuados hasta una zona segura.



El incendio afectó las dependencias de la planta Verfrut de Las Cabras.

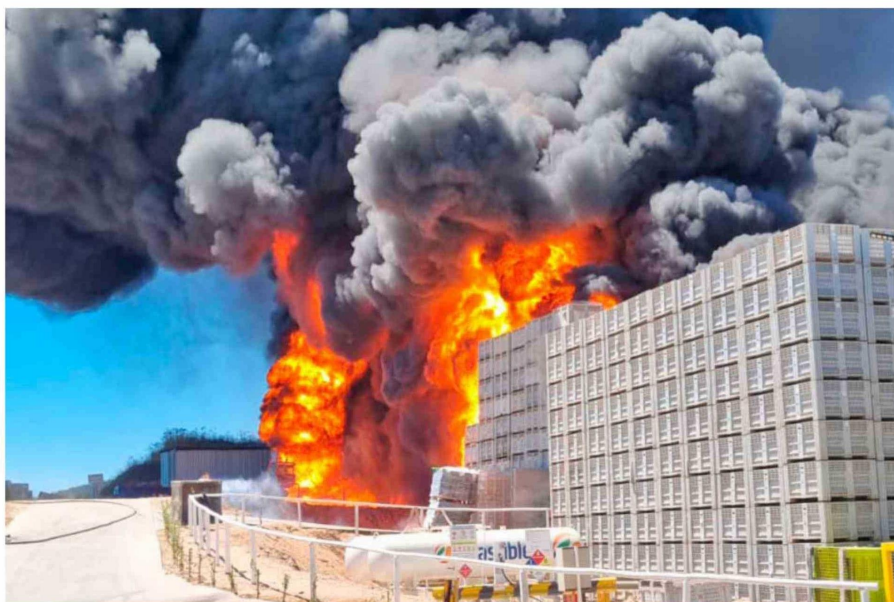


Bomberos de diferentes comunas trabajaron en el control de la emergencia.

Gigantesco incendio de acopio de bins afectó a planta Verfrut de Las Cabras

FERNANDO ÁVILA F.

Durante la tarde de este lunes se produjo un incendio de grandes proporciones en la comuna Las Cabras. La emergencia afectaba las dependencias de la planta Verfrut, ubicada en el sector Santa Inés, lugar donde un gran acopio de bins era afectado por las llamas. Rápidamente se realizó una evacuación preventiva de toda la planta, esto mientras llegaban al lugar voluntarios del Cuerpo de Bomberos de Las Cabras y sus alrededores, entre ellos desde El Manzano y Lllallauquén. Debido a la magnitud de la emergencia, debió llegar apoyo de comunas vecinas, incluso de la región Metropolitana. Al mismo tiempo, la columna de humo negro era posible apreciarla desde diferentes sectores de la comuna, incluso a varios kilómetros de distancia, esto debido al alto material inflamable que estaba siendo destruido. A raíz de la emergencia fueron evacuados poco más de 500 trabajadores hacia una zona segura. A la vez, se vio interrumpido el suministro de electricidad afectando a 1.205 clientes del sector. Hasta el lugar de la emergencia llegaron Bomberos de Las Cabras, Coltauco, Marchigüe, Peralillo,



Durante la emergencia se debió evacuar a más de 500 trabajadores hasta una zona segura. La columna de humo negro fue posible divisarla desde varios kilómetros de distancia.

Incendio de proporciones ocurrido la tarde de este lunes en la comuna de Las Cabras.

Pichidegua, San Fernando, Malloa, San Vicente, Melipilla, Santa Cruz, personal de Carabineros y del municipio local. También se informó de la llegada de voluntarios de provenientes de Alhué y San Pedro. Destacar que en el área donde se originó el incendio existen estanques de gas licuado, los cuales se encontraban con carga, lo que aumentaba el nivel de riesgo de la emergencia. Además el trabajo

de control se tornó un tanto más complejo ya que había rachas de viento de hasta 30 km/h. Debido a la proximidad de sectores poblados, se recomendó a la comunidad utilizar mascarilla debido a la presencia de humo, que mantuvieran puertas y ventanas cerradas, esto para evitar el ingreso de material particulado, así como el llamado era a evitar acercarse hasta el área de la

emergencia. Durante el desarrollo de la emergencia no se reportaron lesionados de gravedad, trabajando en el lugar los equipos de emergencia hasta avanzadas horas de la tarde del lunes con el fin de controlar la situación. Sobre la causa que originó el siniestro, las labores investigativas comenzarían una vez que bomberos logrará controlar el fuego.