

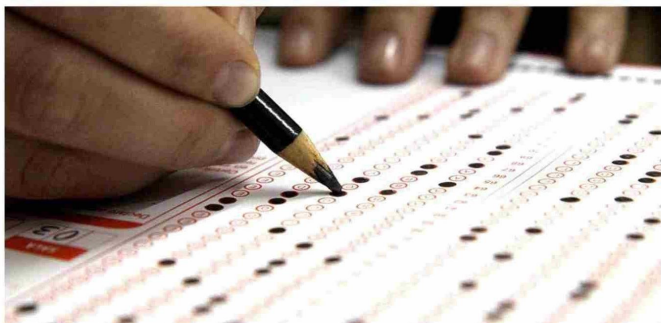
Fecha: 15-01-2026
Medio: El Insular
Supl.: El Insular
Tipo: Noticia general
Título: Académico de la ULagos realiza una radiografía a los resultados de la PAES

Pág.: 6
Cm2: 448,3
VPE: \$ 282.899

Tiraje: 2.500
Lectoría: 7.500
Favorabilidad: ☐ No Definida

Académico de la ULagos realiza una radiografía a los resultados de la PAES

A pesar de los resultados que se han extendido por el sistema de educación pública se sigue manteniendo y ampliando la brecha respecto al modelo de la educación que brindan los colegios particulares subvencionados.



eso da cuenta de que hay un nivel social en el país equipado culturalmente, materialmente para darle el respaldo a los estudiantes que dan esta prueba", reflexionó Delgado.

DISPERSIÓN

Uno de los cambios que ha dejado al descubierto la rendición de la prueba PAES desde su implementación tiene que ver con la mayor amplitud o crecimiento entre los colegios estatales o de financiamiento público.

Una revisión de los resultados de la Prueba de Acceso a la Educación Superior (PAES) que dejan al descubierto las diferencias

entre estudiantes del sistema público y privado realizó el docente y académico de la Universidad de Los Lagos, Carlos Delgado.

El exseremi de Educación analizó principalmente cómo este modelo

de admisión a las universidades estatales deja al descubierto lo que denomina una tensión estructural del sistema educativo y donde se mantiene activa la brecha entre alumnos de establecimientos públicos y particulares o pagados.

Frente a este punto el profesor de la Universidad de Los Lagos, con sede en Osorno, expresó que **"lo nuevo que ha ocurrido especialmente en esta prueba es que hay una mayor dispersión en el ámbito de los colegios de financiamiento público, tanto particulares subvencionados como municipales, SLEP, hay una mayor dispersión, antes veíamos que los buenos puntajes estaban concentrados en un par de colegios"**.

El diagnóstico a la PAES y los resultados que ponen en la balanza al ámbito estudiantil del ámbito público y privado reflejaron la amplia diferencia entre estos dos mundos estableciendo que más que una cifra estadística corresponde a un fenómeno social arraigado en el actual modelo.

Delgado en alusión directa a este crucial examen anual explicó que **"en general la PAES lo que refleja es la estructura social de las familias en Chile en que prácticamente hay una correlación muy estrecha, directa entre los niveles de ingresos y los resultados educacionales"**.

"No es extraño que los colegios pagados mayoritariamente estén en el nivel más alto, alrededor del 90% está en el 10% del nivel más alto de puntaje y



CENTRO MEDICO ECOSUR
CONVENIOS: ISAPRE / FONASA / PARTICULAR
www.centromedicoecosur.cl

- RESONANCIA MAGNETICA
- SCANNER
- SERVICIO COMPLEMENTARIO DE ASISTENCIA PARA RESONANCIA/SCANNER
- MAMOGRAFÍA
- RADIOGRAFÍA: DRA. JASNA URBINA / DRA. DANIELA BRACHO
- ECOGRAFÍA GINECOLÓGICA: DR. MIROSLAV YURAC / DR. ARIEL ROIZMAN
- ECOCARDIOGRAMA: DR. PEDRO LÓPEZ
- HOJITER DE PRESIÓN, HOJITER ARRITMIA Y ELECTROCARDIOGRAMA