



CLOU – FABRICANTE DE BESS CON EL APOYO DE MIDEA:

Acelerando la transición energética en Latinoamérica

De proveedor tecnológico a socio estratégico:
Soluciones integradas de almacenamiento que impulsan el futuro renovable de Chile.

En ningún lugar el potencial de descarbonización es más tangible que en Chile, uno de los mercados eléctricos más dinámicos de Latinoamérica, con abundantes energías renovables y una hoja de ruta ambiciosa, pero que aún enfrenta desafíos únicos de integración en la red.

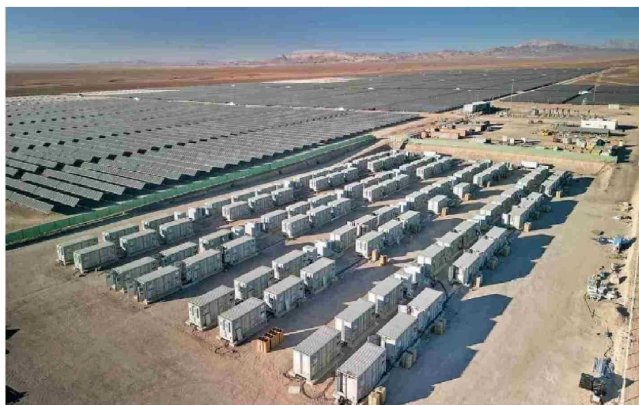
CLOU Electronics, aprovechando su experiencia como líder mundial en almacenamiento de energía, colabora con empresas energéticas chilenas que participan activamente en la transición del país hacia un futuro energético sostenible.

Fundada en 1996, CLOU es el fabricante BESS del Grupo Midea que actúa como un motor vital para el crecimiento energético de Midea, impulsando un número creciente de países y regiones con sus sistemas de almacenamiento totalmente integrados, sus propios BMS, EMS y PCS. Esta integración vertical pronto incluirá también a las empresas EPC locales de CLOU en la región.

"CLOU busca construir alianzas estratégicas con los principales actores energéticos de la región y posicionarnos como socios de nuestros clientes", explica Jeffrey Tu, Director de Desarrollo de Negocios para Latinoamérica. "Además de crear redes más flexibles, estables, seguras y sostenibles, nuestro objetivo es profundizar las relaciones con los clientes, convirtiendo a CLOU desde un proveedor de tecnología a un socio de soluciones a través del conocimiento y el compromiso".

En términos de tecnología, ofrecemos sistemas BESS de grado de servicio público para la formación de redes, como Aqua-C3.0, que son soluciones contenerizadas de 6,25 MWh por unidad, refrigeradas por líquido, de alta densidad energética, con formación de red, arranque en negro y capacidades de cambio de frecuencia; todo el sistema es fabricado e integrado por CLOU.

Se espera que la base de clientes en la región continúe su despliegue gracias a relaciones a largo plazo. La organización residente de CLOU, junto con sus socios de servicio locales, garantiza un soporte continuo y soluciones efectivas que abordan directamente los desafíos de los clientes,



Proyecto de almacenamiento a escala de red CLOU en el desierto de Atacama, Chile.

construyendo alianzas basadas en la confianza. CLOU amplía su presencia en Latinoamérica con 1,3 GWh

CLOU ha conseguido contratos por un total de 16 GWh de almacenamiento de energía en América, Europa, Asia y África.

Desde 2016, CLOU ha dominado el sector de almacenamiento de energía independiente en EE. UU. Según datos de la consultora inter-

nacional Orennia, los seis proyectos principales con mayor rendimiento en términos de retorno de la inversión operativa en 2021 fueron desarrollados por CLOU.

En Latinoamérica, CLOU ha alcanzado 1,3 GWh en proyectos de almacenamiento. En Chile, CLOU puso en marcha el primer proyecto a escala de red de Sudamérica en 2023. Este proyecto pionero, ubicado en Atacama, el desierto más

árido del mundo, opera desde entonces bajo calor extremo y ambiente contaminante gracias a ingeniería especializada a prueba de polvo, carcasas NEMA 3R/IP54 y certificación UL9540A. Su fase inicial de 485 MWh de capacidad se ha ampliado con una Fase "2" de 310 MWh en 2025.

Paralelamente, la compañía está poniendo en marcha un proyecto BESS adicional de 105 MW/420 MWh para Transelec y el Grupo COPEC en la Región de Tarapacá (Chile), en colaboración con Ingenova, socio de servicios de CLOU en la región.

Chile ha sido el punto de partida natural para el desarrollo de BESS en América, gracias a su liderazgo en energías renovables y a su avanzado marco regulatorio.

"Nuestro propósito es claro: acompañar a nuestros clientes en su transición hacia una energía más limpia, estable y eficiente, ofreciendo tecnología de vanguardia y un apoyo cada vez más cercano", afirma Jeffrey.

Más allá de Chile, con su tecnología y como parte del grupo Midea, CLOU está expandiendo rápidamente su presencia en Latinoamérica con proyectos en desarrollo en Brasil, Argentina, Colombia y México, lo que confirma su compromiso de ser un proveedor de servicios energéticos de primer nivel para Sudamérica. En CLOU, existe una fuerte convicción: "El almacenamiento de energía tiene el poder de transformar no solo la red eléctrica, sino el futuro mismo de la región", concluye Jeffrey Tu.

CLOU

Aprovecha aún más el respaldo de Midea Group para brindar a sus clientes servicios de **financiación estratégica**.



Equipo de servicios de ingeniería de campo en el sitio del proyecto de Argentina.



Proyecto de almacenamiento a escala de red CLOU en Pozo Almonte, Chile.



CLOU Agua-C3 6.25 MWh BESS de formación de red

Escalable | De grado para servicios públicos | Conectar y usar

