

Fecha: 05-02-2025

Medio: El Austral de la Araucanía

Supl.: El Austral de la Araucanía

Tipo: Noticia general

Título: Vecinos de Villarrica y Pucón sufren por caos vial debido a recambio de turistas

Pág.: 5

Cm2: 508,7

Tiraje:

Lectoría:

Favorabilidad:

8.000

16.000

■ No Definida

Vecinos de Villarrica y Pucón sufren por caos vial debido a recambio de turistas

BOCINAZOS E IMPACIENCIA EN LAS CALLES. A pesar de las cuentas alegres del comercio y el turismo, residentes de la zona lacustre viven días difíciles debido a la extrema congestión que ha paralizado las calles de ambas ciudades.

Juan Carlos Poblete González
juancarlos.poblete@australtemuco.cl

En un verdadero calvario se ha transformado el tráfico vehicular en las comunas de Villarrica y Pucón, en los últimos días.

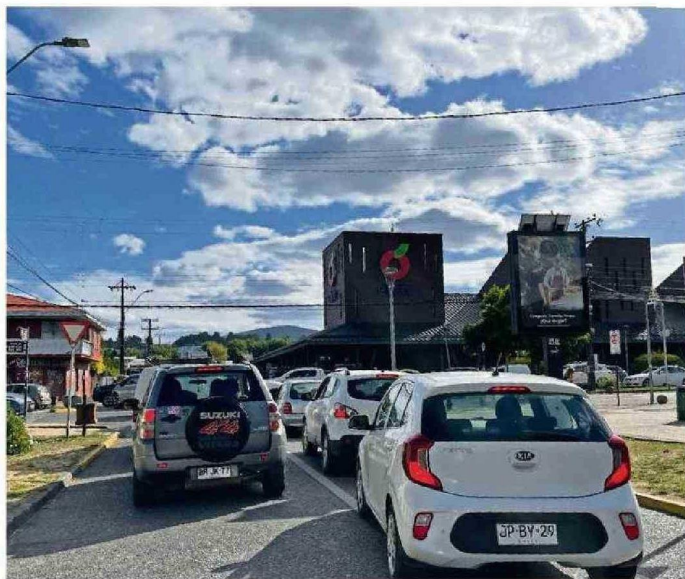
Todo parece indicar que el recambio de veraneantes, que se produce tradicionalmente con el término de enero y la llegada de febrero, generó un "éxodo masivo" hacia la zona lacustre de la Región de La Araucanía, trayendo réditos positivos para la industria del comercio y el turismo.

El problema es que tanto Villarrica como Pucón tienen las mismas calles que desde hace más de 50 años y quienes terminan sufriendo las consecuencias son los residentes de ambas comunas, además de trabajadores que ven totalmente desprogramados sus horarios y rutinas.

En efecto, tramos internos en la ciudad de Villarrica, que normalmente demoran 15 minutos, están tomando hasta una hora. En tanto, viajar entre Villarrica y Pucón puede tardar una hora y media. Ni hablar de viajar a Licanray. En hora punta, de ida antes del mediodía o retorno con el atardecer, los viajes han llegado a extenderse por dos horas y media o incluso más.

HISTORIAS DE AFECTADOS

En conversación con El Austral a bordo de un minibus de la empresa Vipuray, Clementina



AVENIDAS COMO COSTANERA, PEDRO DE VALDIVIA Y SATURNINO EPULEF ESTÁN COLAPSADAS, EN VILLARRICA.



SIEMPRE HAY TACO EN EL INGRESO A VILLARRICA DESDE LICÁN RAY.

"Normalmente se considera que el tramo Temuco-Villarrica tarda una hora. A eso, hoy por hoy, hay que agregarle 30 o 40 minutos de espera en el peaje Quepe. Solo para llegar al ingreso a Villarrica ya hay que considerar una hora y media".

Marco Manosalva,
MyC Transportes

1 hora de retraso han experimentado los buses con horarios fijos, tanto desde Villarrica como desde Pucón, debido a los tacos.

(54) cuenta que el lunes por la tarde demoró una hora en transportarse solo desde el terminal rodoviario de Villarrica hasta el sector La Puntilla, en donde trabaja. Es decir, demoró

una hora en recorrer menos de tres kilómetros.

"En la Costanera se veía el tráfico totalmente detenido y los semáforos de Sodimac y el Hospital parece que solo agravaban más el problema", acusa.

En la misma micro Vipuray viajaba Denisse (58), quien fue a un control de salud en el centro de Villarrica y tardó cuatro horas en ir y volver desde Parque del Lago, debido a la extensa congestión. Normalmente, el ir y volver, lo hace en una hora.

En el terminal de Buses JAC

en Villarrica, Catalina (28) relató a El Austral que el bus que debía trasladarla de vuelta desde Villarrica a Temuco a las 18:45 horas, terminó llegando a las 19:50 horas.

"La explicación que dieron es que el bus había tenido un retraso en el recorrido desde Temuco a Pucón, por el taco, entonces salió atrasado de vuelta", relata la enfermera.

Marco Manosalva, empresario de MyC Transportes, explica que los viajes programados están requiriendo considerar una hora de demora o re-

traso. "A la congestión en Villarrica y Pucón hay que sumar la demora de 30 o 40 minutos en el taco del peaje Quepe. Eso lo mencionamos a los turistas que vamos a dejar a Pucón y también se lo explicamos a quienes necesitan tomar vuelos en el aeropuerto. Muchas veces, los turistas pasan más tiempo en los tacos que en el avión en el que llegan de Santiago", dice Manosalva.

El Austral contactó a los alcaldes de Pucón y Villarrica para conocer su parecer por esta problemática, sin éxito. 