

MÁS DE 100 PUNTOS CRÍTICOS EN OVALLE

Adulto mayor relata temor a electrocutarse tras enredarse con cable en la vía pública

MARTHA HECHERDORSF
 Ovale

Una situación de riesgo se registró la tarde del martes en el sector de calle Tocopilla, en la comuna de Ovale, donde un adulto mayor resultó afectado tras enredarse con un cable que se encontraba en la vía pública y que, según su testimonio, habría provocado una descarga eléctrica.

El afectado, identificado como Iván Carvajal Valdés, relató que el hecho ocurrió cerca de las 14:00 horas en calle Tocopilla, a mitad de cuadra entre David Perry y Antonio Tirado, donde un cable blanco colgaba desde la reja de un inmueble, cruzaba la calle y se extendía hasta un poste ubicado al frente.

En ese contexto, explicó que no logró advertir la presencia del cable debido a su color y a las condiciones de luz, lo que provocó que se enredara con el pie mientras transitaba por el lugar. "No podía zafarme del cable, lo tenía enredado en la pierna y pensé que me iba a electrocutar", señaló.

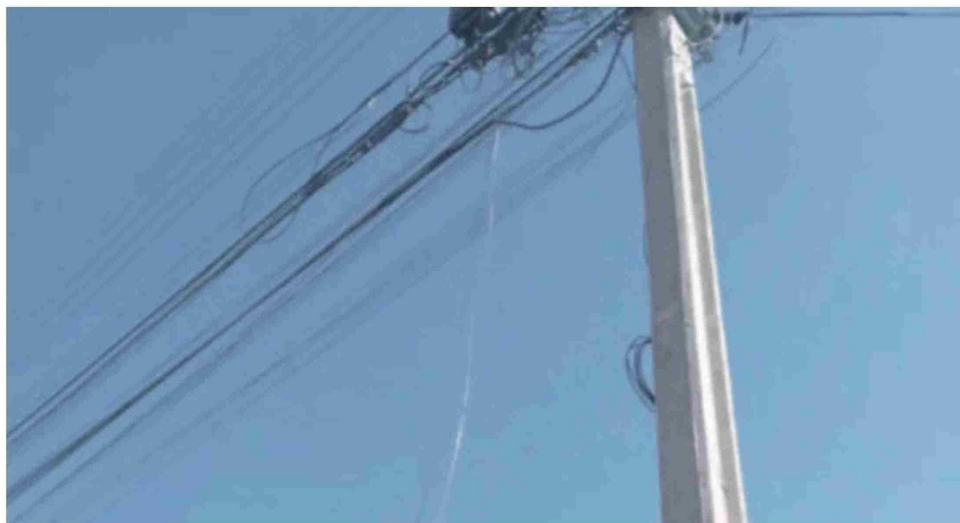
Según su relato, al momento del contacto sintió "como una patada fuerte", lo que atribuye a una descarga, situación que además le provocó daños visibles. "Se me chamuscó el pantalón y me hizo una herida en la pierna, en la canilla, donde fue el golpe más fuerte", indicó.

Asimismo, agregó que durante algunos segundos no logró liberarse del cable, lo que aumentó su preocupación ante la posibilidad de que la situación pudiera agravarse. "Era como tener una culebra enrollada en la pierna, no podía sacármelo", describió.

Tras lo ocurrido, Carvajal se dirigió a Carabineros para informar de la situación, con el objetivo de que se adoptaran medidas en el lugar. Según explicó, su principal preocupación no era solo lo ocurrido con él, sino el riesgo que podría representar para otras personas. "Esto le puede pasar a cualquier persona, a un niño o a

Un adulto mayor se enredó con un cable que cruzaba la calzada y que, según su testimonio, habría provocado una descarga, dejándole una lesión en la pierna.

El Municipio advierte más de 100 puntos críticos de cables en desuso en la comuna, mientras CGE descartó que se tratara de redes eléctricas y Subtel inició fiscalizaciones para determinar responsabilidades.



EL OVALINO

Según explicó el afectado, su principal preocupación no era solo lo ocurrido con él, sino el riesgo que podría representar para otras personas.

alguien más", advirtió.

Asimismo, indicó que posteriormente presentó molestias en la zona afectada, incluyendo dolor y sensación de quemadura, lo que refuerza la preocupación por el origen y estado del cable involucrado.

MÁS DE 100 PUNTOS CRÍTICOS EN LA COMUNA

Desde el Municipio de Ovale señalaron que "se ha identificado al menos 100 puntos críticos de cables en desuso, principalmente en el sector céntrico de la ciudad", indicaron.

En esa línea, precisaron que actualmente se encuentran a la espera del segundo paso del plan de retiro de cables, el cual debe ser ejecutado por las empresas de telecomunicaciones responsables.

Asimismo, desde el municipio hicieron un llamado a respetar la normativa vigente y la ordenanza municipal, que establece la altura adecuada del cableado, con el fin de evitar riesgos para las personas

en la vía pública.

"Estas situaciones pueden provocar accidentes, como el lamentable caso de un adulto mayor ocurrido recientemente en calle Antonio Tirado", agregaron.

Finalmente, señalaron que continuarán trabajando para que esta problemática se resuelva a la brevedad, resguardando la seguridad de la comunidad.

CGE DESCARTA RED ELÉCTRICA

Respecto al origen del cable, desde CGE informaron que se verificó el estado normal de las redes en el sector, no obstante, se detectó un cable de telecomunicaciones cortado, correspondiente a fibra óptica, ajeno a las redes de CGE, condición que fue despejada.

En la misma línea explicaron que la empresa no presenta cableados en desuso dentro de sus instalaciones. Mientras que el manejo y orden de las redes de telecomunicaciones depende directamente de cada empresa dueña de ellas, además respecto a la

fiscalización de estas instalaciones corresponde a la subsecretaría de transporte y telecomunicaciones.

"Cuando CGE recibe reportes de cables o líneas dañadas las brigadas visitan aquellos casos y realizan los trabajos en caso de corresponder", explicaron.

ESTAS SITUACIONES PUEDEN PROVOCAR ACCIDENTES, COMO EL LAMENTABLE CASO DE UN ADULTO MAYOR OCURRIDO RECIENTEMENTE EN CALLE ANTONIO TIRADO"

MUNICIPIO DE OVALLE
 DECLARACIÓN PÚBLICA

NO PODÍA ZAFARME DEL CABLE, LO TENÍA ENREDADO EN LA PIERNA Y PENSÉ QUE ME IBA A ELECTROCUTAR"

IVÁN CARVAJAL
 AFECTADO