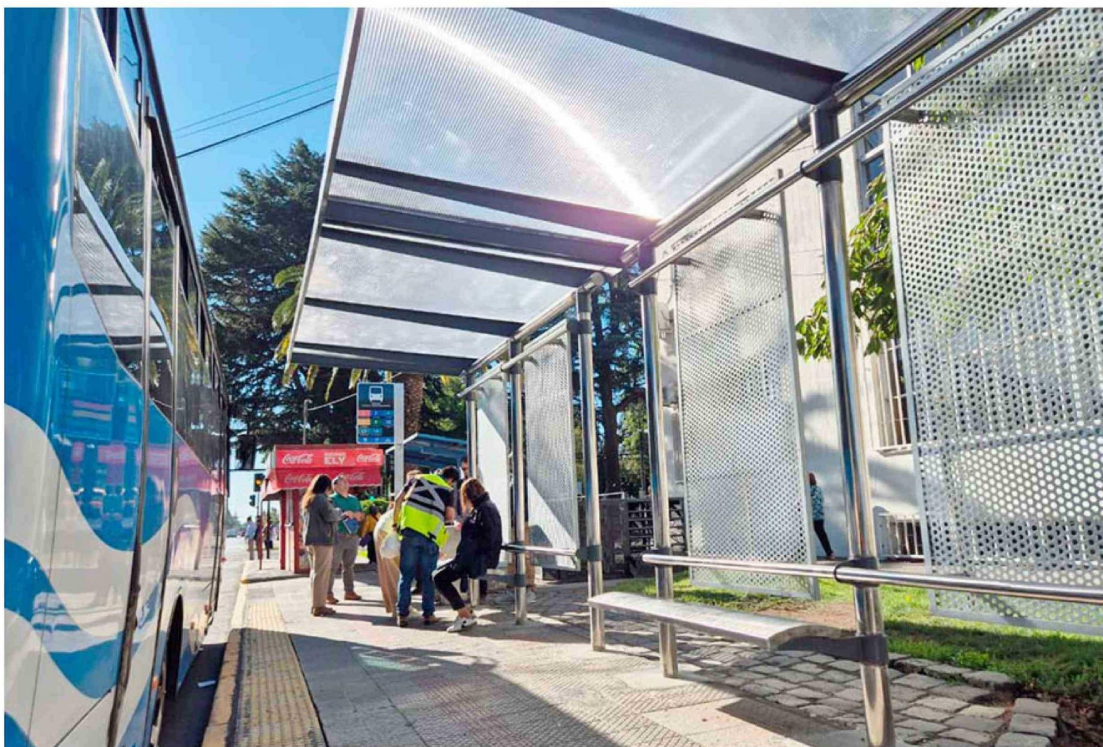


DESTACAN MAYOR SEGURIDAD Y MODERNIZACIÓN DEL SISTEMA

95% de avance alcanza mejoramiento de 23 paraderos del transporte público en Chillán

Se incluirán 10 paneles con información en tiempo real para los usuarios. Proyecto financiado por el Ministerio de Transportes y Telecomunicaciones de Chile incorpora, además, accesibilidad universal e iluminación.



real sobre el tiempo estimado de llegada de los buses, aportando mayor certeza durante la espera. Esta herramienta inédita en la ciudad se sumará a la aplicación Red Regional, que también permite consultar frecuencias y tiempos de arribo de los servicios.

El seremi de Transportes y Telecomunicaciones de Ñuble, Javier Isla Figueroa, destacó que la iniciativa representa "un avance concreto en materia de infraestructura y calidad del transporte público para Chillán", subrayando que la alta ejecución del proyecto permitirá contar con paraderos más seguros, accesibles y con información en tiempo real.

En la misma línea, el alcalde de Chillán, Camilo Benavente, valoró el impacto comunal de las obras, que incluyen adaptación de radier, instalación de pisos y baldosas podotáctiles, reposición de señalética y demarcación de la zona de parada en la calzada.

Desde la Seremi informaron además que los paraderos que incorporen PIV contarán con botones que activarán información audible de los recorridos mediante altavoz, favoreciendo la inclusión de personas con discapacidad visual. Estos dispositivos funcionarán mediante conexión a la red eléctrica, consolidando un sistema de transporte público más moderno e inclusivo para la capital regional.

Los paraderos contarán con botones que activarán información audible de los recorridos.

LA DISCUSIÓN
 diario@ladiscusion.cl
 FOTOS: LA DISCUSIÓN

Un 95% de avance registran las obras de mejoramiento de 23 paraderos del transporte público en Chillán, iniciativa que forma parte de un proyecto de conservación financiado por el Ministerio de Transportes y Telecomunicaciones de Chile (MTT) y

ejecutado por el municipio local.

Los trabajos consideran la intervención y modernización de las estructuras, adecuándolas a los diseños del MTT e incorporando criterios de accesibilidad universal e iluminación, con el objetivo de reforzar la seguridad y comodidad de pasajeros y pasajeras.

El estado de avance fue constatado tras una inspección técnica en la que participaron equipos de la Dirección de Obras Municipales, Dirección de

Tránsito, el Programa de Vialidad y Transporte Urbano (Sectra), la División de Transporte Público Regional de la Seremi de Transportes y Telecomunicaciones de Ñuble y la empresa constructora a cargo.

Paneles informan sobre llegada de buses

El proyecto contempla además la instalación de 10 Paneles de Información Variable (PIV), pantallas LED que entregarán datos en tiempo



Permitirá contar con paraderos más seguros, accesibles y con información en tiempo real para las y los usuarios"

JAVIER ISLA
 SEREMI DE TRANSPORTE