

Fecha: 14-01-2026
Medio: El Labrador
Supl.: El Labrador
Tipo: Noticia general
Título: CGE concreta proyecto para mejorar la calidad de servicio en María Pinto

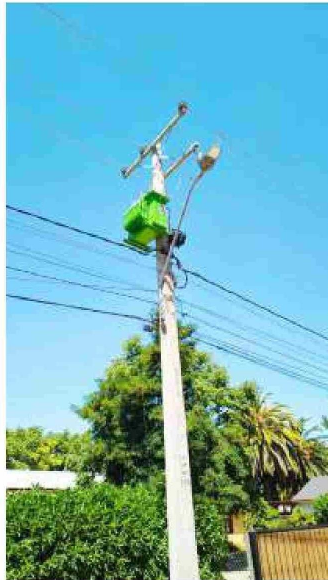
Pág.: 6
Cm2: 309,6
VPE: \$ 464.354

Tiraje: 2.000
Lectoría: 6.000
Favorabilidad: ☐ No Definida

CGE concreta proyecto para mejorar la calidad de servicio en María Pinto

Las iniciativas se llevaron a cabo en el sector Los Pimientos, Las Bodegas y callejón Shneider con instalación de transformadores y cambio de redes de baja tensión.

CGE, compañía de distribución eléctrica que atiende a más de 3,3 millones de clientes entre las regiones de Arica y Parinacota y La Araucanía, generó una serie de iniciativas de mejora de la infraestructura eléctrica en la comuna de María Pinto, con foco en



mejorar la calidad y continuidad del servicio.

En concreto se trata de la instalación de dos nuevos transformadores de 25 kVA y uno de 75 kVA en el sector Ibacache ruta G-74-F específicamente en Las Bodegas y callejón Shneider donde se modernizó además 500 metros de línea de baja tensión a red protegida.

Las acciones son parte de un proyecto

de mejoramiento eléctrico del sector, concretando un compromiso con la comunidad con foco en la calidad de servicio y se enmarca también en el proyecto denominado "Transformadores Verdes", que consiste en el reacondicionamiento de equipos en desuso, a través de un proceso de recuperación de sus componentes y eliminación o



disminución de posibles elementos contaminantes, a fin de ponerlos nuevamente en servicio en las redes.

CGE y Tusan son las primeras



empresas en Chile que implementan de manera efectiva un proyecto de economía circular y reciclaje en el segmento de la distribución eléctrica y la construcción de equipos especializados.

Marco Carvajal, gerente zonal Quinta Melipilla de CGE, señaló que "estos trabajos van a tener un impacto significativo en la calidad de vida de los vecinos de este sector, que ha tenido un crecimiento importante respecto de la cantidad de viviendas, por lo que acogimos sus solicitudes y cumplimos instalando nuevos equipos que además son ecológicos", aseguró el ejecutivo.

Las actividades de mejora en la calidad de servicio con parte permanente del plan de inversiones que CGE desarrolla a lo largo de su zona de concesión, y tienen como objetivo mejorar la calidad de vida para todos sus clientes.