

# Más de 100 mil vehículos circulan en las rutas de Ñuble por feriado largo

**TRANSPORTE.** Alto flujo vehicular se registró en las principales rutas., especialmente en el tramo Chillán-Concepción.

Crónica  
cronica@cronicachillan.cl

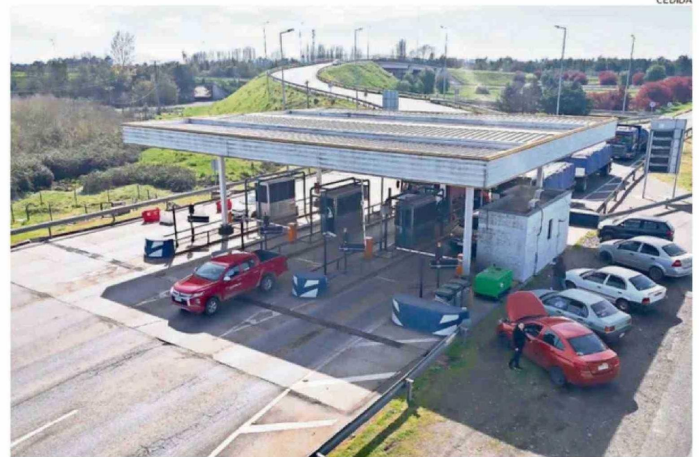
Un balance positivo realizó el Ministerio de Obras Públicas de Ñuble respecto del comportamiento de las rutas regionales durante este fin de semana largo por el Día del Trabajador. De acuerdo con las estadísticas levantadas por el MOP en coordinación con las empresas concesionarias que operan en la región, desde el pasado jueves ya han circulado más de 100 mil vehículos por las principales carreteras de Ñuble, y solo durante esta jornada de domingo se esperaba el tránsito de más de 30 mil vehículos.

El seremi de Obras Públicas de Ñuble, Luis Carrasco, destacó que, pese al alto flujo vehicular, el comportamiento en las rutas ha sido favorable. "Hasta ahora hemos tenido un balance positivo. El tránsito se ha desarrollado con normalidad en las principales rutas de la región. A la fecha no registramos accidentes con víctimas fatales, solo algunos incidentes menores con lesionados leves, lo que demuestra que las medidas de contingencia y el trabajo coordinado han permitido enfrentar adecuadamente este fin de semana largo", señaló la autoridad.

Durante la jornada del

sábado se produjo un accidente menor en el tramo entre San Carlos y Chillán. Sin embargo, el hecho no requirió mayores intervenciones y tampoco generó afectaciones relevantes ni congestión prolongada en el sector.

En cuanto a los flujos, el primer día de salida, el jueves, se registró un aumento de un 8% respecto de lo proyectado. No obstante, al cierre de la mañana de este domingo, el movimiento vehicular acumulado mostraba una disminución cercana al 7% en comparación con las estimaciones iniciales. Con estas cifras, el MOP proyecta que al término del fin de semana largo



MÁS DE 100 MIL VEHÍCULOS CIRCULARON POR ÑUBLE EN FIN DE SEMANA LARGO.

serán más de 130 mil los vehículos que habrán circulado por las rutas de la región. Uno de los movimientos que ha concentrado especial atención es el trayecto entre Chillán y Concepción.

Según el monitoreo, se ha registrado un incremento en los viajes desde Concepción hacia Chillán. En sentido contrario, desde Ñuble hacia la costa, el flujo presenta una baja de aproximadamente

un 15% respecto de lo proyectado. Una situación similar se observa en los desplazamientos hacia el sur, donde se registra una disminución en la salida de vehículos desde Ñuble, mientras que los ingresos desde el sur hacia la región presentan un aumento cercano al 5%.

El seremi Luis Carrasco reiteró ayer el llamado a la conducción responsable durante el retorno del do-

mingo. "Queremos insistir a las familias en la importancia de planificar sus viajes, privilegiar horarios de menor congestión, revisar el estado mecánico de sus vehículos y respetar estrictamente la señalización y los límites de velocidad. La seguridad vial es una tarea compartida y queremos que este fin de semana termine de manera segura para todos", concluyó. ☞