

Fecha: 13-01-2025
Medio: Las Últimas Noticias
Supl.: Las Últimas Noticias
Tipo: Noticia general
Título: Aprenda a reconocer el código del país de origen de su auto

Pág.: 24
Cm2: 721,8

Tiraje: 91.144
Lectoría: 224.906
Favorabilidad: ☐ No Definida

¿Estados Unidos, India, Japón? 40% de los vehículos que se venden en Chile son de origen chino

Aprenda a reconocer el código del país de origen de su auto

BANYELIZ MUÑOZ

Aunque el fabricante sea japonés, eso no quiere decir que necesariamente su vehículo haya sido fabricado en Japón. Por ejemplo, la marca nipona Toyota produce autos en Estados Unidos, Francia, Polonia, Portugal, Rusia, Argentina y Brasil, entre otros países. Lo mismo pasa con la Nissan Navara: por un tema de costos, el modelo que se vende en Chile es armado en la planta Santa Isabel de Córdoba, Argentina, con piezas importadas desde Japón, su país de origen.

De acuerdo al último informe de la Asociación Nacional Automotriz (Anac), 40% de los autos que llegan a Chile son de origen chino, 10% de la India, 7% de Japón y 7% de Brasil; le siguen Corea del Sur (6%), Argentina (5%), Francia, Tailandia y México (4% cada uno).

¿Cómo identificar el origen real de un auto? "Se puede reconocer a partir del código de identificación del vehículo o VIN (Vehicle Identification Number), que es como la cédula de identidad. Este código único de 17 caracteres incluye el país de origen, el año, modelo y el código de fábrica. Si el VIN parte con L -por ejemplo, L2B- es porque se fabricó en China", explica Rubén Méndez, gerente de marketing y ventas de Movicerter.

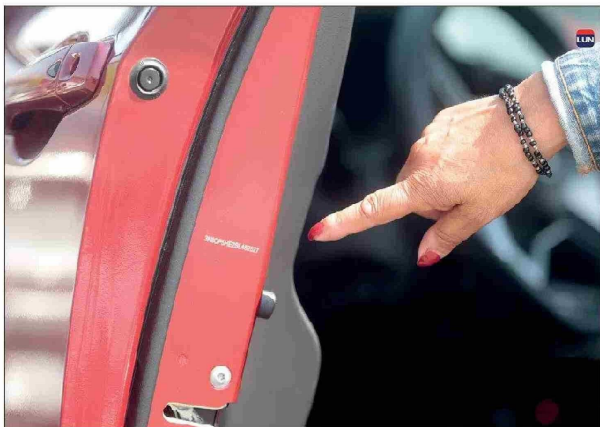
La tabla que acompaña esta nota muestra ese código inicial que identifica al país del fabricante. "El VIN se puede encontrar en la esquina inferior derecha del parabrisas, en el marco de la puerta del conductor o en el marco trasero debajo del capó. Este código también contiene otros datos sobre el vehículo, como el tipo de carrocería, el tipo de motor, la transmisión, el chasis, y el número de serie", detalla.

El ingeniero mecánico Cristian Osorio, jefe de la carrera Ingeniería en Mecánica Automotriz del instituto Iplacex, recalca que el primer carácter del VIN indica el país de fabricación. "Por ejemplo, el 1 indica que el auto fue fabricado en Estados Unidos. La mayor parte de los vehículos, además del VIN que es obligatorio, tiene un sello o etiqueta autoadhesiva donde viene detallado el VIN, la fecha de fabricación, el peso del vehículo y otros datos que entrega el fabricante", señala.

Mejor desempeño

Si bien todo vehículo que ingresa a nuestro país debe cumplir con la nor-

Fabricantes nipones, coreanos y alemanes, dice experto, destacan por sus terminaciones y confiabilidad mecánica.



El VIN se puede encontrar en la esquina inferior derecha de un parabrisas.

mativa y los estándares que exige la ley, Osorio afirma que los automóviles fabricados en Japón, Corea del Sur y Alemania siempre se han caracterizado por sus buenas terminaciones y alta confiabilidad mecánica.

Méndez concuerda en que estos tres países lideran en desempeño. "Destacan en ingeniería, innovación y control de calidad. También muchos vehículos fabricados en Estados Unidos son ejemplos de esta reputación mundial y ofrecen vehículos confiables y de alta tecnología".

¿Y China? "La calidad de los vehículos chinos ha mejorado muchísimo en los últimos años y se han convertido en una fuerte competencia a nivel global. Algunas marcas chinas son consideradas confiables, de alta calidad y se destacan por su tecnología, seguridad, y rendimiento. Entre ellas, BYD, Geely, Great Wall, Chery, GAC Motor, JAC Motors, MG u Omoda y Link & Co, entre varias otras", enumera.

Walter Adrián, docente del Departamento de Mecánica de la Universidad Santa María, opina que los vehículos más confiables hoy son los que se fabrican en Japón. "Toyota está fabricando algunos componentes en China, lo mismo que Subaru, Toyota, Mazda y Honda, que son vehículos de origen japonés. Lo hacen para ahorrar costos o abaratar mano de obra en el armado".

Para él es clave fijarse en el VIM antes de comprar. "Más que hablar de desempeño, hablaría de tecnologías. Los chinos hacen lo que uno les compra: si se les pide algo de excelente calidad lo van a hacer. Lo malo es que algunas marcas no cuentan con una

Los códigos de origen de los vehículos

Continente	País	Código
Asia	Japón	J
	Sri Lanka	KA-KE
	Corea del Sur	KL-KR
	Kazajistán	KS-KO
	China	L
	India	MA-ME-MZ
	Indonesia	MF-MK
	Tailandia	MI-MR
	Myanmar	MS-MO
	Irán	NA-NE
	Filipinas	PA-PE
	Singapur	PF-PK
	Malasia	PL-PR
	Taiwán	RF-RK
	Vietnam	RL-RR
América	Arabia Saudita	RS-RO
	Israel	KF-KK
	Estados Unidos	1, 4 o 5
	Canadá	2
	México	3A- 3W
	Argentina	8A- 8E
	Chile	8F- 8K
	Ecuador	8L- 8R
	Perú	8S- 8W
	Venezuela	82X
	Bolivia	82
	Brasil	9A-9E- 93- 99
	Colombia	9F, 9K
	Paraguay	9L- 9R
	Uruguay	9S- 9W
Europa	Reino Unido	SA- SM
	Alemania	SN- ST, W
	Polonia	SU, ST, W
	Portugal	TW- T1
	Dinamarca	UH-UM
	Irlanda	UN- UT
	Rumania	UU- UZ
	Austria	VA-VE
	Francia	VF- VR
	España	VS- VW
África y Oceanía	Rusia	XS- XW- X3- X10
	Bélgica	YA-YE
	Italia	ZA- ZR
	Sudáfrica	AA- AH
	Egipto	DA-DE
	Australia	6
	Nueva Zelanda	7

Fuente: Movicerter.

cobertura del 100% de sus repuestos. Y no me refiero a repuestos de motor, sino de carrocería; por ejemplo, puertas, vidrios y ópticos originales", indica.

Estados Unidos, añade, "tiene muchos recursos minerales y su gasolina o combustible es barato, por eso se puede dar el lujo de hacer vehículos con una excelente carrocería y tecnología", suma.

Cuándo una marca manda a fabricar a otro país, ¿lo hace con las

tecnologías y materiales que disponga ese país?

"Efectivamente, ellos simplemente establecen los parámetros de armado de los vehículos".

Méndez plantea que algunos fabricantes emergentes enfrentan grandes desafíos en desempeño. "Países como Rusia, África, Irán o Corea del Norte tienen estándares de control de calidad no tan rigurosos, procesos menos automatizados y una menor inversión en innovación", advierte.