

Crónica

Camión cargado con autos provenientes de Zofri se quema en ruta de acceso a Hospicio

El siniestro se registró cerca de las 7 de la mañana con 20 minutos en la denominada curva de la herradura, antes del ingreso a la comuna de Alto Hospicio y según informe del mayor de Carabineros, Gustavo Fernández, de la citada localidad, el camión trasladaba seis vehículos al momento de iniciarse el fuego.

Hasta esa zona concurrió personal de Carabineros y voluntarios de Bomberos de

Durante más de 6 horas se mantuvo cerrada la autopista o segundo acceso a la comuna de Alto Hospicio, a causa de un extraño incendio de un camión que transportaba vehículos, conocidos en lenguaje popular como "camión cigüeña", hecho que se encuentra investigando carabineros de la vecina comuna.

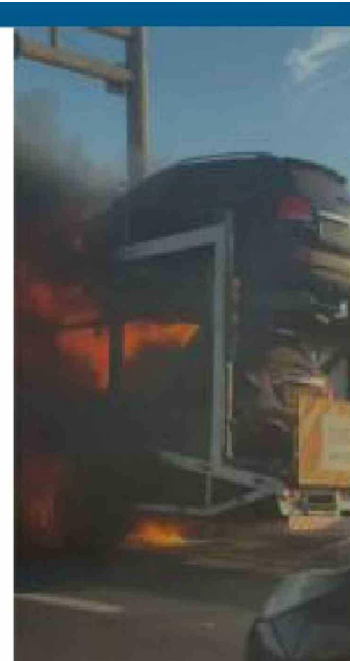
Iquique, quienes trabajaron en el control de las llamas y en el despeje de la ruta.

Debido a la emergencia, se determinó suspender completamente el tránsito en la vía, con el objetivo de resguardar la seguridad de los conductores y

facilitar las labores de los equipos de emergencia.

Hasta el cierre de la edición no se reportan personas lesionadas ni daños a otros vehículos, mientras que las causas del incendio están siendo investigadas.

Desde las autoridades se recomendó, en



su momento, a los conductores utilizar rutas alternativas y considerar mayores tiempos de traslado debido a la congestión en el sector, a lo que se añadió la contaminación atmosférica con gran cantidad de humos que inundó ambas vías de acceso a Iquique y Alto Hospicio