

Fecha: 31-05-2025
Medio: El Mercurio
Supl.: El Mercurio - Cuerpo A
Tipo: Noticia general
Título: Edificio El Avellano: Vida en familia en un entorno exclusivo

Pág.: 13
Cm2: 560,8
VPE: \$ 7.367.223

Tiraje: 126.654
Lectoría: 320.543
Favorabilidad: ☐ No Definida

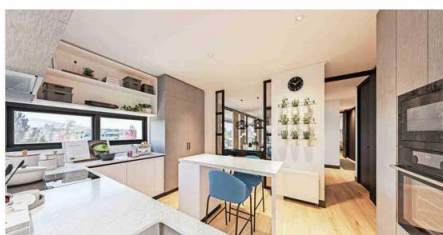
ETAPA DE VENTA

Edificio El Avellano: Vida en familia en un entorno exclusivo

Durante junio, Inmobiliaria y Constructora Prado Verde está ofreciendo un 10% de descuento en los departamentos tipo dúplex con rooftop, los que cuentan con quincho, jacuzzi privado y una espectacular vista a la cordillera

Espacios amplios, terminaciones de lujo, privacidad, buena conectividad y una vista única son algunos de los atributos que poseen los departamentos del Edificio El Avellano, que Inmobiliaria y Constructora Prado Verde está vendiendo actualmente en la comuna de Lo Barnechea. "En concreto, los propietarios o inversionistas estarán comprando calidad de vida", dice el gerente general Gonzalo Sanhueza Rovirosa.

El Avellano es un edificio de seis pisos con solo 23 departamentos, todos de 3 dormitorios, más sala de estar y *home office*. Los departamentos del último piso cuentan con quincho y jacuzzi en terrazas privadas; los del primer piso también disponen de jardín, quincho y jacuzzi de uso exclusivo. "Está pensado principalmente para familias que buscan vivir en un entorno exclusivo, aunque también es atractivo como inversión por su alto estándar y ubicación privilegiada", agrega.



Cocina.

Otro aspecto importante es que este edificio está emplazado en Avellano 408, dentro de un tranquilo sector residencial de Lo Barnechea; una ubicación privilegiada con excelente conectividad hacia Costanera Norte y avenida La Dehesa, y a pasos de Portal La Dehesa, Clínica Alemana, supermercados y colegios.

Además del diseño y ubicación, El Avellano cuenta con detalles poco comunes en el sector: departamentos con *rooftop* privado, jardines exclusivos en

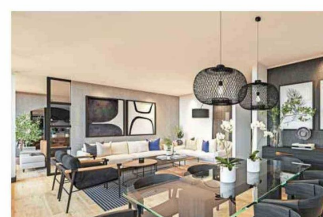
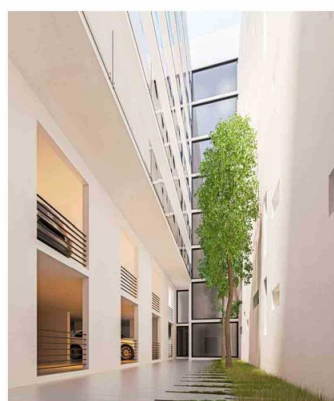
primer piso, tecnología de eficiencia térmica, y una arquitectura pensada para generar bienestar, luz y conexión con el entorno. Y es así como las terminaciones, diseño interior y calidad constructiva lo diferencian claramente en su segmento.

DEPARTAMENTOS PILOTO

Los departamentos piloto del Edificio El Avellano están disponibles para que los interesados en adquirirlos puedan ver de primera fuente las



El edificio está ubicado en Avellano 408, dentro de un tranquilo sector residencial de Lo Barnechea.



Living comedor.

Patio interior.

cordillera", precisa Gonzalo Sanhueza.

NUEVOS PROYECTOS

Actualmente, Inmobiliaria y Constructora Prado Verde está entregando también los departamentos del proyecto Las Verbenas 8591, ubicado en la comuna de Las Condes. Además, está desarrollando un loteo en Marbella, que cuenta con una espectacular vista a la cancha de golf y al mar, y ya comenzó dos edificios de viviendas en la comuna de Vitacura.

características y ventajas del proyecto.

"Solo deben elegir la unidad que mejor se ajuste a sus necesidades y pagar una reserva de 50 UF; nuestro equipo lo acompañará en todo el proceso.

Asimismo, durante este mes de junio estamos ofreciendo un 10% de descuento en nuestros departamentos tipo dúplex con *rooftop*, los que cuentan con quincho, jacuzzi privado y una espectacular vista a la