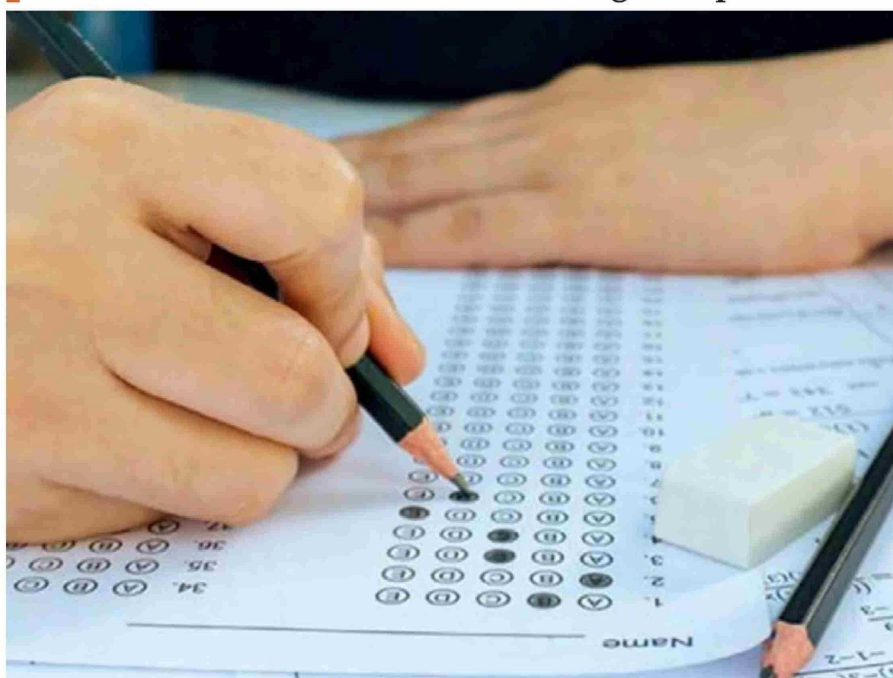


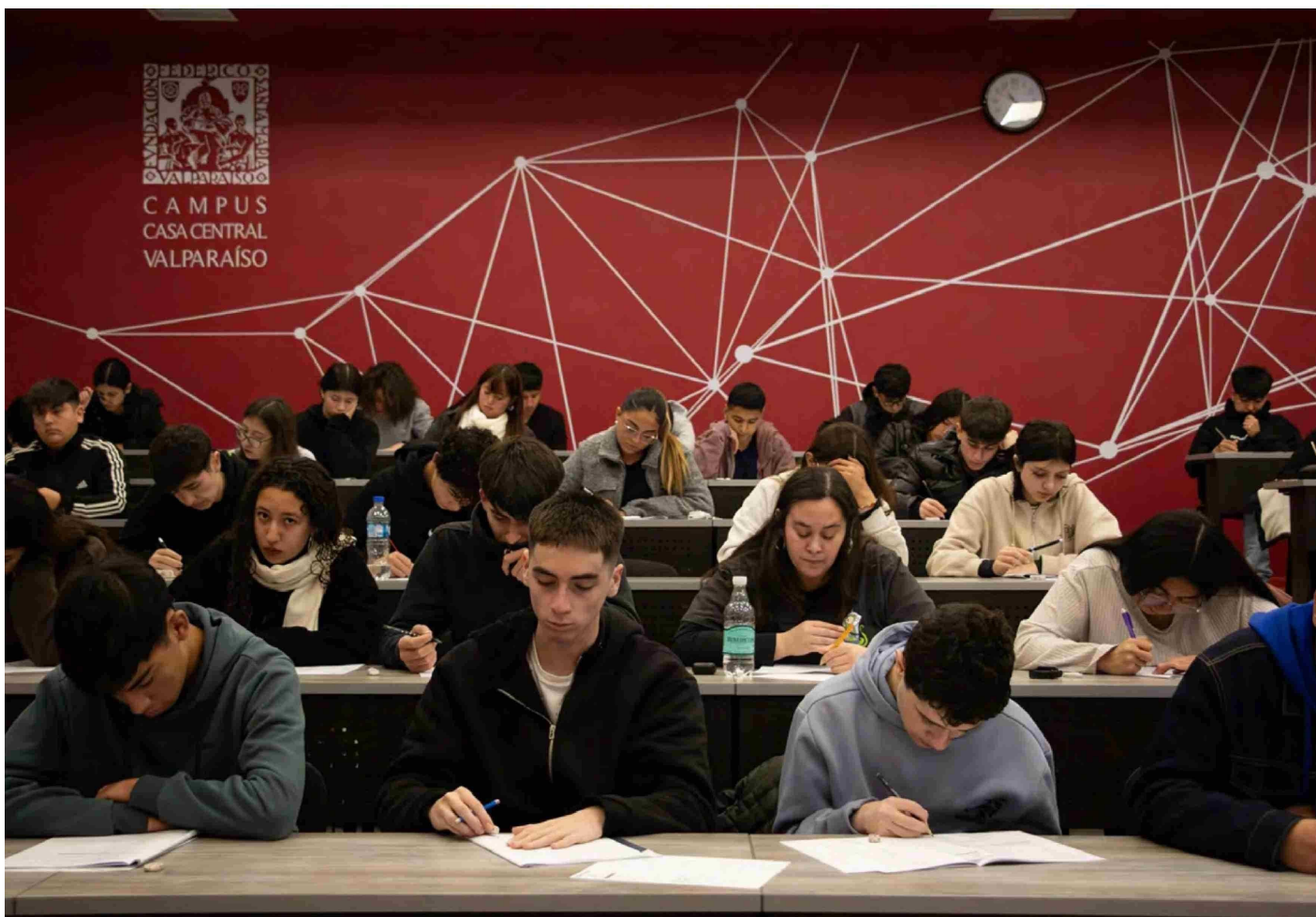
## USM abre inscripciones para el ensayo PAESJ presencial más grande de Chile

La Universidad Técnica Federico Santa María, en conjunto con el Preuniversitario Pedro de Valdivia, invita a estudiantes de tercero y cuarto medio, además de egresados de enseñanza media, a participar del próximo Ensayo Nacional PAES 2025, que se realizará el sábado 2 de agosto, desde las 8:30 horas. Se trata del ensayo más grande de su tipo, ya que contará con más de 45 sedes distribuidas a lo largo de Chile, desde Arica hasta Punta Arenas, donde las y los participantes podrán rendir las pruebas de Competencia Matemática M1 y Competencia Lectora en condiciones equivalentes a las de la PAES oficial. Los ensayos han sido diseñados

*Sigue en página siguiente*

**Se espera que más de 15 mil personas participen de este evento el próximo sábado 2 de agosto, en más de 45 sedes distribuidas a lo largo del país.**





*Viene de página anterior*

según los temarios establecidos por el DEMRE, y sus resultados estarán disponibles en un plazo de 72 horas, lo que les permitirá ajustar sus estrategias de estudio con antelación.

“El objetivo es que las y los estudiantes vivan una experiencia real, enfrentando el mismo tipo de preguntas, temáticas y formatos que encontrarán en la prueba oficial. Queremos que este ensayo sea un impulso, un momento clave en su camino hacia la educación superior”, señaló Karen Radonich, directora general de Admisión de la Universidad Técnica Federico Santa María.

Esta decimoquinta edición, contempla sedes en comu-

*Sigue en página siguiente*





Viene de página anterior

nas como Antofagasta, Isla de Pascua, Santa Cruz y Puerto Aysén, además de los campus y sedes de la USM a lo largo del país. La iniciativa cuenta con el apoyo de diversos establecimientos educacionales y forma parte de una alianza orientada a democratizar el acceso a instancias de preparación de alta calidad.

“En muchas regiones del país no siempre existen espacios de preparación que simulen de manera real la experiencia de rendir la PAES. Por eso, este ensayo es una oportunidad concreta para conocer el propio desempeño y enfrentar el proceso de admisión con más seguridad, sin importar el lugar de residencia”, añadió Radonich.

Quienes deseen ser parte del Ensayo Nacional PAES pueden inscribirse en [ensayo.usm.cl](http://ensayo.usm.cl), donde también encontrarán el detalle de las más de 45 sedes disponibles que abrirán sus puertas el sábado 2 de agosto, de 08:30 a 14:30 horas. Además de rendir las pruebas, las y los participantes podrán resolver sus dudas sobre el Proceso de Admisión 2026, conocer la oferta

académica y explorar las distintas áreas del conocimiento en las que se forman sus estudiantes. La USM recorre Chile: gira de promoción nacional

En paralelo, el equipo de Promoción de la USM desarrollará

una gira nacional que contempla visitas a cerca de 200 establecimientos educacionales, con el objetivo de entregar información actualizada sobre carreras, becas, beneficios y orientación vocacional.

