

Fecha: 20-01-2026
Medio: El Mercurio
Supl.: El Mercurio Segunda Edición (A) - Chile
Tipo: Portada
Título: PORTADA EL MERCURIO SEGUNDA EDICIÓN (A) - CHILE

Pág.: 1
Cm2: 1.140,8
VPE: \$ 14.986.110

Tiraje: 126.654
Lectoría: 320.543
Favorabilidad: ☐ No Definida

EL MERCURIO

www.elmercurio.com

REGIÓN METROPOLITANA \$2000
Regiones I, II, III, XI, XII y XV \$3000
Regiones de la IV a la X y XIV \$2000

FUNDADO EN VALPARAÍSO EL 12 DE SEPTIEMBRE DE 1827 / AÑO CCXIX N° 68.639 / MCR

SANTIAGO DE CHILE, MARTES 20 DE ENERO DE 2026

FUNDADO EN SANTIAGO EL 1 DE JUNIO DE 1900 / AÑO CCXVI N° 45.461 (ES PROPIEDAD)

ADmisIÓN A LA EDUCACIÓN SUPERIOR

Alza de requisitos para pedagogía provoca fuerte caída de los seleccionados, sobre todo en regiones "PAES de segunda vuelta": Un 40% de los elegidos en una universidad no es un recién egresado de enseñanza media, sino que salieron en 2024 y años anteriores. | C 7



Skinny influencers
La extrema delgadez vuelve a instalarse en las redes sociales, con contenidos que ponen en peligro la salud.

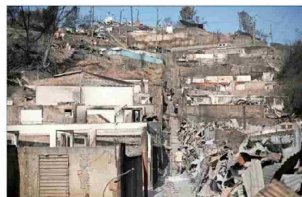
Gabriel Boric y José A. Kast acuerdan un trabajo conjunto para abordar la catástrofe en el sur
"Estamos en el piso y dolidos":
La tragedia de Lirquén, "zona cero" de los incendios, que perdió a 17 vecinos y el 80% de su casco urbano

■ Habitantes de la localidad portuaria del Biobío intentan identificar a las víctimas y buscan a sus familiares. Anoche, la cifra de personas fallecidas se elevó a 20.

■ En La Moneda, el actual Gobierno y el próximo coordinan reuniones para abordar tareas como la reconstrucción de los sectores arrasados y la atención de los damnificados.



Una madre y su hijo se abrazan en la devastada localidad de Tomé. Nueve incendios seguan activos ayer en Biobío.



Sin luz ni conectividad, Lirquén enfrenta también la falta de productos de primera necesidad: "Quedamos con lo puesto", expresó una de sus vecinas.



El Presidente en ejercicio, Gabriel Boric, y el electo, José Antonio Kast, analizaron la emergencia, que modificó la agenda de la transición.

■ Afecciones respiratorias y oculares, junto con estrés posttraumático, asoman como los principales riesgos para salud de los afectados.

■ Sinistros dejan pérdidas por más de US\$ 400 millones, mientras empresas van en ayuda de sus trabajadores: "El panorama es desolador".

■ Con una decena de investigaciones, la fiscalía trata de descubrir el origen de los incendios. Gobernador del Biobío acusa "evidente intencionalidad".

HOMBRE DE 30 AÑOS ES DETENIDO EN PENCO POR INICIAR UN FOCO DE INCENDIO CON PRODUCTOS INFLAMABLES | A 10, B 1, C 1, C 2 y C 3

PRIMER AÑO DE TRUMP

Giro estratégico:

América Latina, al centro de la política exterior de Estados Unidos

➤ El republicano pretende contrarrestar la influencia de China y reivindicar el "dominio" de Washington en el hemisferio. Su nuevo enfoque tiene como principales preocupaciones la migración y el narcotráfico. | A 6

"Día de la Liberación":

Con el impacto de sus aranceles, el mandatario cambió el orden comercial y político de la región | B 6

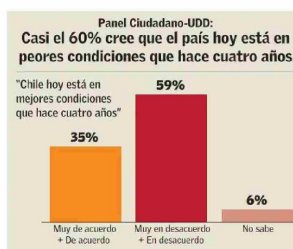
HACIA EL CAMBIO DE MANDO

Presidente electo anuncia hoy a sus ministros:

Con la elección del nombre para Seguridad a último minuto, José A. Kast define su gabinete

Trinidad Steinert, fiscal regional de Tarapacá, es la escogida para combatir la crisis delictual. Con ella, son 16 los independientes que arribarán a La Moneda como secretarios de Estado.

El futuro oficialismo se divide en el proyecto de reajuste del sector público, en discusión de comisión de Hacienda del Senado.



ACTO SERÁ "MÁS SOBRIJO" POR LA EMERGENCIA EN EL SUR | B 2, C 4 y C 5 EDITORIAL | A 3

España busca respuestas a la tragedia ferroviaria que deja al menos 40 fallecidos: "Es peor que una pesadilla" | A 4

COMIENZA JUICIO ORAL EN REGIÓN DEL BIOBÍO

Fiscal apunta a "crimen de odio" en triple homicidio de carabineros en Cañete | C 3

Consejo de Defensa del Estado acusa a la exalcaldesa Barriga de fraude al fisco durante su gestión en Maipú y solicita 37 años de cárcel | C 6

Santander

ingresa al negocio de las rentas vitalicias tras adquirir operación de Principal en Chile. | B 8

Defensa de Julio Iglesias pide archivar investigación por denuncia de acoso y agresión sexual en su contra | C 8

Muere Valentino Garavani, el último Emperador de la Moda | A 9

Frase del día Perspectivas económicas



La parte política es muy relevante, porque el hecho de salir de un gobierno de izquierda a un gobierno de derecha más pronegocios impacta positivamente a los mercados".

ESTEBAN POLIDURA, especialista global de inversiones de Julius Bär | B 2