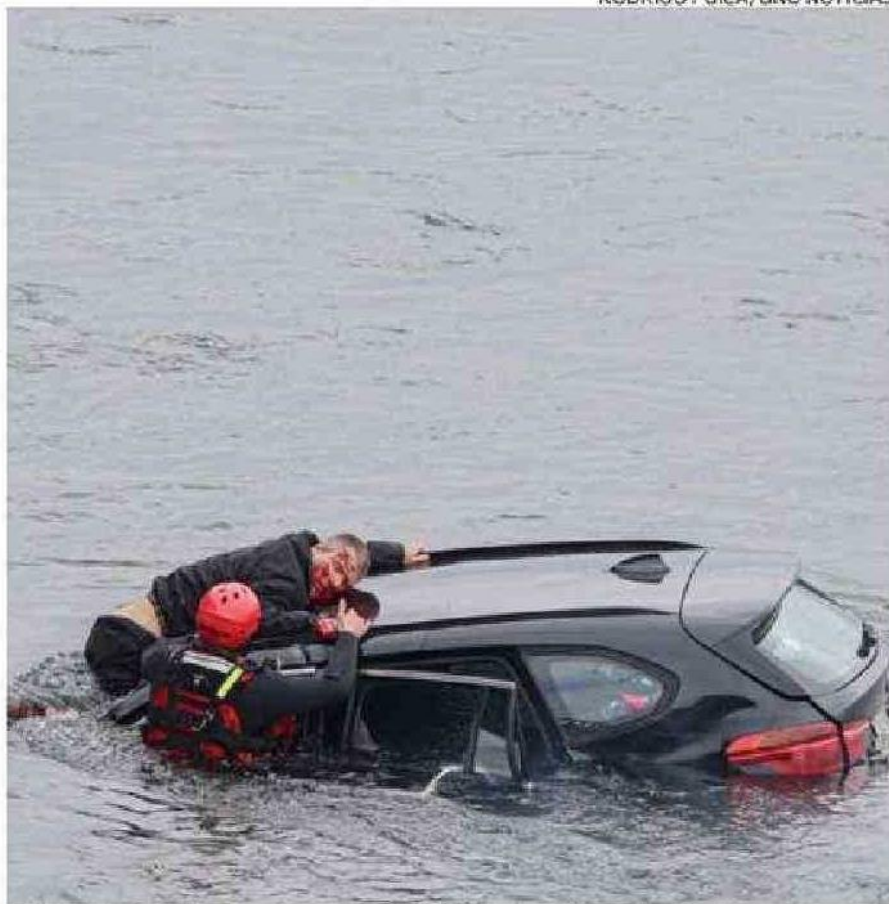


# Vehículo cayó al río Biobío desde el puente Llacolén

Iba a gran velocidad y rompió las barreras del viaducto.

Durante la tarde de este miércoles, un vehículo que iba a gran velocidad desde Concepción con dirección a San Pedro de la Paz, rompió las barreras del puente Llacolén y cayó al río Biobío. Un testigo afirmó que el vehículo pasó a más de 100 km/h antes de chocar contra la barrera. Tras la caída, el conductor se subió al techo del vehículo para pedir ayuda. Al lugar llegó personal de Bomberos, el SAMU y la PDI. Estos últimos descartaron su participación en una presunta persecución. El hombre fue finalmente sacado por la Unidad de Rescate Subacuático de la Segunda Compañía de Concepción.

RODRIGO FUICA/UNO NOTICIAS



*El conductor fue sacado por la Unidad de Rescate Subacuático.*