

Fecha: 15-06-2025
Medio: El Mercurio
Supl.: El Mercurio - Cuerpo C
Tipo: Noticia general
Título: El 87% de los chilenos considera clave la formación continua para enfrentar los desafíos del futuro laboral

Pág.: 5
Cm2: 1.016,8

Tiraje: 126.654
Lectoría: 320.543
Favorabilidad: ☐ No Definida

CONTENIDO PATROCINADO



En el informe “Habilidades del futuro”, realizado por Banco Santander en 15 países, Chile destaca por su visión positiva sobre las plataformas digitales de aprendizaje y por atribuirse la responsabilidad de su desarrollo profesional. El 55% cree que el conocimiento de la inteligencia artificial será clave en su futuro laboral, y el 49% que las habilidades blandas serán más importantes que las técnicas.

El 87% de los chilenos considera clave la formación continua para enfrentar los desafíos del futuro laboral

Sin duda, la inteligencia artificial (IA) ha revolucionado diversos aspectos de la sociedad a nivel global, entre ellos, el mundo del trabajo. Si bien hace unos años se pensaba que las más afectadas por la IA serían las tareas manuales, la realidad hoy es que este avance tecnológico está permeando a todos los ámbitos de actividad, introduciendo nuevos perfiles profesionales y modificando o transformando puestos de trabajo ya existentes.

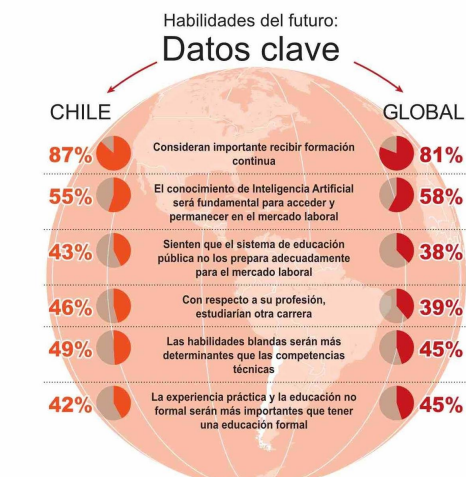
Ante este panorama, se plantean interrogantes sobre el futuro del empleo, cómo afectará a los trabajadores, cuáles son las necesidades de formación que representa, y la percepción de las personas al respecto.

La realidad es que la sociedad está más consciente de este panorama que lo que podría haberse pensado. De hecho, un 55% de los chilenos cree que la IA será esencial para entrar y mantenerse en el mercado laboral, cifra que llega al 58% en todo el mundo.

Así se desprende del estudio internacional “Habilidades del futuro”, elaborado por Banco Santander, que

de Santander, destacó que “cada día que pasa descubrimos nuevas funcionalidades. La pregunta, entonces, es si como sociedad estamos preparados para hacer frente a esta nueva revolución. Ante este rápido avance, la educación continua se vuelve trascendental, abriendo nuevas posibilidades de desarrollo para los profesionales al aumentar sus competencias y habilidades, lo que les permitirá adaptarse rápidamente a las exigencias de un entorno cambiante”.

A la luz de los datos, la idea de que la formación se adquiere una sola vez está desapareciendo ante los desafíos de la vorágine tecnológica: el 87% de los chilenos afirma que recibir formación continua es fundamental para su desarrollo profesional, superando el promedio global de 81%, donde el 38% de las personas no se sienten preparadas para enfrentar los cambios del mercado laboral. Las principales barreras para acceder a una formación continua son el costo (44%) y la falta de tiempo (31%). En paralelo, el 89% de los encuestados en el mundo afirma no conocer las plataformas digitales de formación, a pesar de que la



para apoyar la educación, la empleabilidad y el emprendimiento. Con el apoyo

educativo público no les prepara adecuadamente y a su vez las actividades

impacto de las plataformas digitales de formación, lo que sugiere una apertura cultural a nuevas formas de aprendizaje. El 38% preferiría un plan formativo híbrido, con sesiones online y presenciales.

Respecto a la responsabilidad del desarrollo profesional, el 40% de los chilenos considera que recae en el propio individuo, el 35% en las empresas y el 24% en el sector público. Esto contrasta con la tendencia global, donde el 43% de los encuestados cree que son las compañías privadas las que deben liderar la capacitación de sus trabajadores.

ÁREAS PRIORITARIAS

En cuanto a las competencias más demandadas en los próximos cinco años, los chilenos identifican los siguientes ámbitos prioritarios: inteligencia artificial y ciencia de datos (60%), tecnología y digitalización (54%), sostenibilidad (31%), salud y bienestar (33%) e idiomas (24%). Estas temáticas coinciden con las tendencias globales y reflejan la creciente importancia de habilidades técnicas, transversales y

