

# LA DISCUSIÓN

Año 155  
Nº 51.355

Fundado el 5 de febrero de 1870

Domingo 6 de abril de 2025. [www.ladiscusion.cl](http://www.ladiscusion.cl)

## Los “mall chinos” se duplicaron en Ñuble los últimos cinco años

**Estudio revela que hay 31 y que la expansión continúa en la región, donde solo hay cinco comunas que no cuentan con establecimientos de este tipo.** Consumidores valoran la variedad, precios y horarios, pero el comercio en comunas pequeñas y medianas acusa el golpe y dice que se trata de una competencia desleal.

**Economía. P20-21**

**Centro-izquierda local analiza sus posibilidades de cara a las parlamentarias**

Actualmente, solo cuenta con un diputado de cinco cupos en Ñuble. Posibilidad de conformar una sola lista o dos, se analiza en cúpulas del nivel central.

**Política. P10-11**

**Tomás Alzamora regresa a la pantalla grande con historia sobre las longanizas de San Carlos**



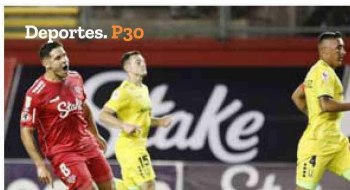
**Cultura. P26**

**Universidades del CRUCH Biobío-Ñuble impulsan formación avanzada en IA única en Chile**

Consortio integrado por la UdeC, UBB, UCSC Y UTFSM. Sus rectores lideran hito clave en proceso de acreditación del programa de inédito programa de Doctorado.

**Universidad. P22**

**Deportes. P30**

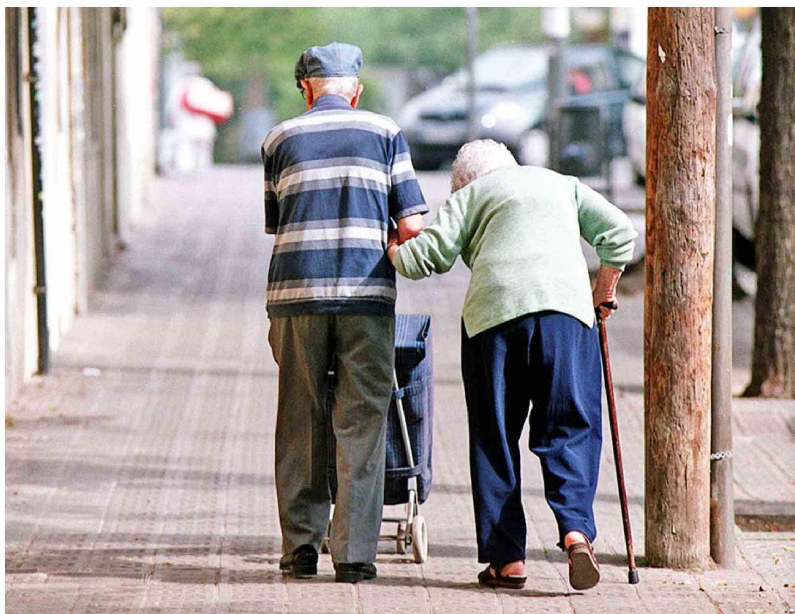


**Ñublense venció 2-0 a la UdeC y aseguró su paso a segunda fase de Copa Chile**



Ciudad. P6-7

**La proporción de áreas verdes que contemplan las futuras intervenciones urbanas en Chillán**



## Acelerado envejecimiento de la población en Ñuble confirmó el Censo 2024

Es la segunda tasa más alta del país. Autoridades y expertos advierten sobre la urgencia de adaptar políticas públicas que garanticen los derechos y el bienestar de los mayores, a la par de adaptaciones en infraestructura y servicios.

**Ciudad. P8-9**