

CRÓNICA

Sábado 2 de mayo de 2020, 1 hora 10 min de la mañana

Dra. Michelle Pirazzoli representante de la Sociedad Chilena de Medicina de Urgencia:

# “La vacuna contra influenza no evita el contagio, pero sí reduce significativamente el riesgo de hospitalización”

● Actualmente a nivel nacional predominan la circulación de: Rinovirus 66.4%, Influenza A un 10.4% (registrando una leve alza respecto a la semana anterior) y en tercer lugar la Parainfluenza con un 7.9%.

Crónica  
periodistas@elpinguino.com

EP PÁGINA WEB

Una alza progresiva de virus respiratorios se comienza a registrar en el país,

“

Lo que vemos en urgencias es el inicio de una curva ascendente de consultas respiratorias, que se intensifica con la llegada del invierno”.

marcando el inicio de la campaña de invierno, lo que trae consigo el aumento en la demanda en los servicios de urgencia del país.

Según datos del Ministerio de Salud, en su tercer reporte de campaña de invierno la positividad de las

muestras alcanzó un 38,9%. Actualmente predominan la circulación de: Rinovirus 66.4%, Influenza A un 10.4% (registrando una leve alza respecto a la semana an-

terior) y en tercer lugar la Parainfluenza con un 7.9%, en un escenario que se proyecta similar al de años anteriores.

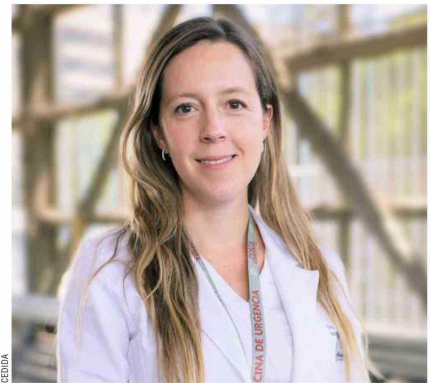
*Desde Sochimu recalcan que, junto con la vacunación, las medidas preventivas siguen siendo fundamentales: lavado frecuente de manos, uso de mascarilla en personas con síntomas y evitar la exposición de grupos de riesgo.*

invierno”, advierte la doctora Michelle Pirazzoli, desde la Sociedad Chilena de Medicina de Urgencia (Sochimu).

La especialista explica que, si bien la

mayoría de los cuadros son leves y manejables en el hogar, existe un grupo de pacientes con mayor riesgo de complicaciones, como niños menores de dos años, adultos mayores y personas con enfermedades crónicas o inmunosupresión.

En medio de la campaña de vacunación, Pirazzoli también aborda uno de los mitos más extendidos: “La vacuna contra la influenza no evita el contagio, pero sí reduce significativamente el riesgo de hospitalización, cuadros graves y muerte. Ese es su verdadero impacto en la salud pública”.



Dra. Michelle Pirazzoli representante de la Sociedad Chilena de Medicina de Urgencia.