

# CGE presenta en Maule su plan de mantenimiento preventivo para enfrentar temporada invernal



La actividad contó con la presencia de la ministra de Energía, Ximena Rincón, autoridades sectoriales y locales. La Compañía ha realizado más de 170 mil actividades de mantenimiento, incluyendo la poda de 370 kilómetros lineales de vegetación adyacente a las líneas eléctricas.

CGE, compañía de distribución eléctrica que atiende a más de 3,4 millones de clientes, dio a conocer las actividades de mantenimiento técnico de las redes eléctricas que ha realizado, de cara a la próxima temporada invernal, y que buscan mitigar posibles interrupciones de suministro producto de eventos climáticos.

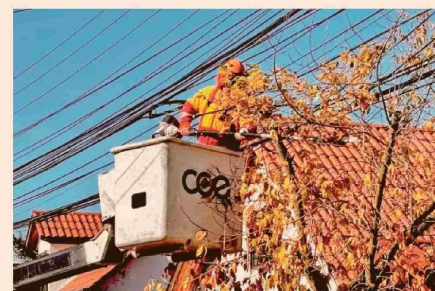
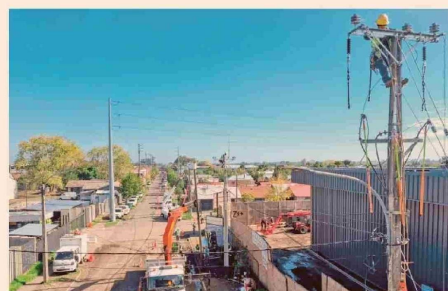
La actividad, realizada en Talca, contó con la participación de la ministra de Energía, Ximena Rincón; el director regional de la SEC en Maule, Vicente Marinkovic; el seremi de Energía Carlos Muena y el delegado presidencial de la región de Maule, Juan Eduardo Prieto.

Cada año, y en previsión a la temporada invernal, CGE planifica y ejecuta un extenso plan de mantenimiento, enfocado principalmente en reducir o minimizar el impacto de posibles contingencias climáticas en las instalaciones y en la calidad y continuidad del servicio para sus clientes. Desde inicios de enero, los equipos técnicos de CGE han realizado más de 170 mil actividades de mantenimiento, entre las cuales se cuentan la revisión de presencial de 98.098 postes abarcando una extensión de más de 4.800 kilómetros, 73.500 actividades de lavado de aislación de las redes eléctricas y 370 kilómetros de poda.

En el marco de la presentación del Plan Invierno de CGE, la ministra de Energía Ximena Rincón lanzó el plan nacional "Partamos por casa", que busca crear conciencia de la necesidad de una colaboración conjunta entre empresas, municipios y clientes para mitigar posibles interrupciones de suministro producto del contacto entre la vegetación y las redes eléctricas.

"Estamos en una campaña que se llama 'Partamos por casa'. Todos en nuestros jardines podemos mantener nuestros árboles podados. Si los árboles llegaron hasta las líneas eléctricas, avisemos a la municipalidad, a la empresa eléctrica, a la SEC para que ellos hagan el trabajo. Si vemos en la calle árboles que tocan el tendido eléctrico, llamemos a la empresa, la SEC o al municipio. Tenemos que entender que este es un trabajo que hacer entre todos para evitar que cuando venga el invierno, que será duro y difícil, no se nos corte la luz. Prevenir es mucho más barato que empezar a resolver los problemas después", sostuvo la autoridad.

Christian Bachur, director regional Sur de CGE, destacó las actividades preventivas que CGE realizó desde enero pasado para enfrentar la temporada invernal, indicando el compromiso que mantiene la Compañía con la calidad del servicio eléctrico. "Este plan 'Partamos por casa' es inédito y hemos hecho el compromiso hoy día respecto de la calidad de servicio eléctrico. Como compañía nos estamos preparando, entre enero y abril hemos desarrollado el Plan



invierno, inspeccionando más de 5.000 kilómetros de redes de media tensión, con casi 100 mil postes y estamos resolviendo hallazgos de vegetación. Esto nos permite enfrentar el invierno de menor manera, sin embargo, todos debemos involucrarnos en el mantenimiento y el aviso en el caso que vean vegetación con presencia en las líneas", sostuvo.

En cuanto a los electrodependientes, el ejecutivo indicó que CGE "tenemos 5.400 electrodependientes, y 714 en la región del Maule, atendemos a cada persona que solicita una atención, esté o no registrado. Esto implica la entrega de generadores y combustible.

Transmitir a la gente la tranquilidad de que no vamos a tener electrodependientes sin atención".

Vicente Marinkovic, director regional de la SEC en Maule, sostuvo que el organismo fiscalizará los trabajos de las empresas eléctricas, pero hizo un llamado también a la población y los municipios a podar y la vegetación cercana a las líneas eléctricas. "Hacemos un llamado a todos a ser responsables con los árboles. Los municipios cuando tienen estas grandes extensiones de árboles, que no son nativos, generan muchas veces problemas en el invierno. Estamos con el compromiso de fiscalizar que la poda que realiza CGE como las otras compañías

eléctricas sea la adecuada, que se retiren las ramas", indicó.

Finalmente, el delegado presidencial del Maule Juan Eduardo Prieto hizo hincapié en la necesidad de colaborar para mitigar el impacto del invierno en el suministro eléctrico. "Tenemos que generar conciencia y trabajar en la prevención. Como una región que en el invierno es bastante afectada por la lluvia y el viento. Hacemos un llamado a todas las personas, a nadie le gusta tener cortes de luz, pero para eso tenemos que todos poner nuestro esfuerzo. Creemos que trabajando con prevención es más fácil tener menos problemas", dijo.