

# Sistema frontal deja lluvias intensas y alertas en comunas del Biobío

Autoridades destacan que, pese a episodios torrenciales, el evento ha tenido un comportamiento general controlado, mientras municipios refuerzan despliegues preventivos.

Jorge Monares Olivares  
 prensa@latribuna.cl

El sistema frontal que afectó a la Región del Biobío durante los últimos días ha estado marcado por precipitaciones intensas en cortos periodos, aunque con un comportamiento general controlado y una tendencia a declinar, según el balance entregado por la Dirección General de Aguas (DGA) y autoridades comunales.

De acuerdo con los registros oficiales, las precipitaciones acumuladas en las últimas 24 horas se mantuvieron dentro de rangos esperados para la magnitud del evento, sin provocar emergencias de gran escala.

En el Gran Concepción se registraron cerca de 24 milímetros de agua caída, mientras que en la provincia de Biobío los montos alcanzaron aproximadamente los 30 milímetros. En sectores cordilleranos, en tanto, se reportaron

cifras cercanas a los 20 milímetros.

El director de Aguas Biobío, Matías Mendoza, explicó que el sistema frontal presentó un comportamiento estable, aunque con eventos de mayor intensidad en lapsos breves.

“El sistema frontal que afectó a la región del Biobío ha tenido un comportamiento bastante moderado y ya muestra una tendencia a declinar”, detalló.

## CONECTIVIDAD VIAL

Pese a este escenario, se presentaron algunas situaciones puntuales en distintos puntos del territorio, principalmente asociadas a acumulación de agua en caminos, anegamientos menores y dificultades en la conectividad vial, en especial durante los momentos de mayor intensidad de las lluvias.

Uno de los casos se produjo en la provincia de Arauco, específicamente en la comuna de Arauco, donde se reportaron complicaciones locales pro-

ducto de precipitaciones concentradas en cortos periodos.

No obstante, desde la DGA se indicó que los principales ríos y cauces se han mantenido en condiciones normales, sin evidenciar aumentos significativos que generen riesgo para la población.

“Si bien hubo afectaciones puntuales en caminos, carreteras o inundaciones locales, como por ejemplo en la provincia de Arauco, los cauces principales se han mantenido con una condición bastante favorable”, precisó Mendoza.

## MONITOREOS PERMANENTES

Uno de los factores que explican este comportamiento es que la región no venía con un historial reciente de lluvias intensas, lo que permitió que los suelos absorbieran de mejor manera el agua caída, incluso durante los episodios más intensos.

En paralelo, desde la Dirección General de Aguas se mantiene activo el monitoreo permanente de la red hidrométrica, con especial atención en ríos, embalses y estaciones en alta montaña, donde se espera acumulación de nieve en los próximos días.

“El llamado que hacemos es a la tranquilidad, pero también a la cautela, porque todavía pueden producirse eventos puntuales de lluvias intensas en cortos periodos, con afectaciones locales en quebradas o caminos”, concluyó Mendoza.

## BALANCE PROVINCIAL

A nivel comunal, los municipios han reforzado sus despliegues preventivos. En Los Ángeles se realizó un Comité para la Gestión del Riesgo de



EN MULCHÉN SE REGISTRÓ un accidente de tránsito, lo que obligó a la reposición de un poste en el acceso a la ciudad.

Desastres (Cogrid), donde el alcalde José Pérez llamó a la tranquilidad, indicando que no han ocurrido situaciones de gravedad, aunque los equipos se mantienen en alerta.

En Santa Bárbara, pese a una jornada marcada por lluvias intensas por momentos, no se reportaron mayores afectaciones, con equipos municipales desplegados en terreno.

En Laja, en tanto, se reforzó el llamado a la conducción responsable, debido a las condiciones de riesgo en rutas mojadas o resbaladizas.

Por su parte, en Cabreño se declaró Alerta Temprana Preventiva, con el objetivo de fortalecer el monitoreo y las acciones de prevención ante posibles emergencias.

En la comuna de Tucapel se desarrollan trabajos de limpieza de canales, como el canal Centincla en el sector de Polcura, buscando mejorar la evacuación de aguas lluvias y reducir riesgos de desbordes.

A ello se suma una emergencia registrada en la comuna de Mulchén, provincia de Biobío, donde trabajos de reposición de un poste eléctrico obliga-

ron a implementar cortes parciales en el acceso norte de la ciudad, tras un accidente ocurrido previamente en el sector.

La situación generó restricciones de tránsito y la presencia de equipos técnicos, en coordinación con personal de seguridad, en

medio de las condiciones climáticas.

Finalmente, las autoridades reiteraron el llamado a la comunidad a mantener la precaución, especialmente ante la posibilidad de nuevas precipitaciones intensas en cortos periodos.

## CITACIÓN COOPERATIVA ELÉCTRICA LOS ÁNGELES LTDA.

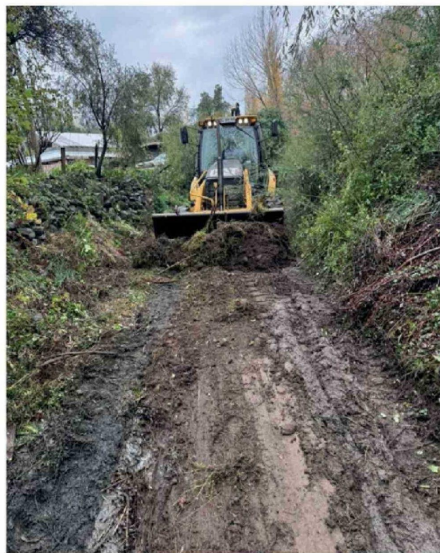
Señor Socio:  
 En conformidad a los Art. 37 y 43 de los Estatutos de la Cooperativa Eléctrica Los Angeles Ltda., tenemos el agrado de citar a usted a la Junta General de Socios, que se celebrará el miércoles 20 de mayo del 2026, a las 09:00 y 09:30 horas en primera y segunda convocatoria respectivamente, en el Club de la Unión, ubicado en Colón N° 261, 2° Piso - Los Ángeles y que tendrá por objeto tratar los siguientes temas:

### TABLA:

1. Lectura Acta Junta General de Socios Anterior.
2. Memoria y Balance del ejercicio finalizado al 31 de diciembre de 2025.
3. Distribución de Remanentes.
4. Renovación del Consejo Administración y la Junta de Vigilancia.
5. Nominar Auditores Externos para el Ejercicio año 2026.
6. Varios.

ENRIQUE TAPIA REYES  
 PRESIDENTE DEL CONSEJO DE ADMINISTRACIÓN

Los Ángeles, abril de 2026



EN EQUIPOS MUNICIPALES de Tucapel realizan trabajos preventivos de limpieza de canales y caminos.