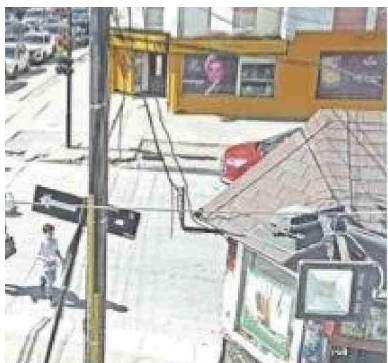


Fecha: 29-01-2026  
Medio: La Prensa Austral  
Supl.: La Prensa Austral  
Tipo: Noticia general

Pág.: 2  
Cm2: 195,7

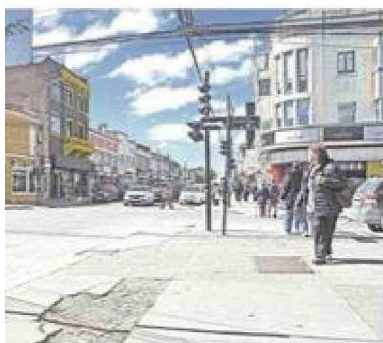
Tiraje: 5.200  
Lectoría: 15.600  
Favorabilidad: ☐ No Definida

**Título: Comercio en retirada y edificios deteriorados reflejan el declive del centro puntarenense**



el declive del centro puntarenense.

## Edificios deteriorados en el centro puntarenense



Esto es otra de las dolencias de la principal calle del

anda, que-  
to social.  
a política  
te proble-  
siderando  
nmuebles  
parte del  
nfatizó la  
ic.  
ante ya no  
ce Adrián  
e hace 26  
ro de Pun-  
nica espe-  
s es que el  
r regional,  
un proyec-  
lo el siste-  
el centro".  
na idea se-  
ñores -en-  
lón- en un  
uras bue-  
nta.  
n cómo los  
poco, han  
centro co-  
mercial y lo  
osas pun-  
bancarios  
nstitución  
ancos em-  
a sectores  
l centro de  
a la lápida

"Hoy la gente compra en la Zo-  
na Franca", indica al ser consulta-  
do sobre cómo esta nueva cultu-  
ra de consumo ha repercutido en  
las ventas. Cuenta que incluso al  
interior de la Galería Palace, don-  
de se encuentra su local de libros,  
hace un par de meses una tien-  
da popular abandonó el lugar pa-  
ra instalarse en el recinto franco,  
dejando tres locales desocupados.

"Al final, hoy día se trata más  
de sobrevivir", reconoce Marcos  
Vilches, quien trabaja en ventas  
y atención de público en Punto  
Austral, en la Galería Caracol.  
Relata que, para atraer compra-  
dores, recurre a redes sociales  
y promociones, pero aun así re-  
sulta difícil competir con el Mall  
Espacio Urbano Pionero y la Zo-  
na Franca. "En la Zona Franca se  
pueden encontrar cosas más ba-  
ratas, o al menos al mismo pre-  
cio, y la gente prefiere ir allá por-  
que tiene todo junto en un solo  
lugar", asegura.

"Hay harta gente circulando,  
pero principalmente es la mis-  
ma que trabaja en el sector. No  
es un público que venga espe-  
cíficamente a comprar", indica.  
A su juicio, cada vez es más evi-  
dente el abandono del comercio  
en el centro y la proliferación de  
oficinas públicas. /LPA