

Fecha: 06-01-2026
 Medio: El Pingüino
 Supl.: El Pingüino
 Tipo: Noticia general

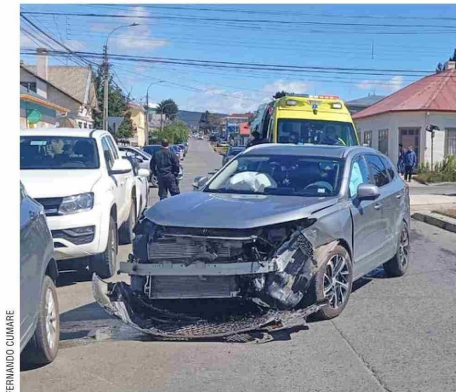
Pág.: 4
 Cm2: 204,8

Tiraje: 5.200
 Lectoría: 15.600
 Favorabilidad: ☐ No Definida

Título: Violenta colisión en el Barrio Croata movilizó a unidades de emergencia

Una persona lesionada

Violenta colisión en el Barrio Croata movilizó a unidades de emergencia



Una mañana marcada por los accidentes de tránsito en la capital regional sumó un nuevo incidente en el corazón del Barrio Croata. Alrededor de las primeras horas del lunes, las alarmas de emergencia se activaron tras reportarse una fuerte colisión en la esquina de las calles O'Higgins y Maipú, sector caracterizado por su alto flujo vehicular.

El siniestro y la atención de emergencia

En el cruce mencionado, dos vehículos particulares impactaron violentamente por causas que están siendo investigadas por la autoridad policial. Producto de la energía del choque, ambos móviles resultaron con daños de consideración en su carrocería, quedando detenidos en plena intersección.

Ante la posibilidad de personas atrapadas o heridas de gravedad, personal del SAMU acudió rápidamente al lugar. Los profesionales de salud centraron sus esfuerzos en uno de los conductores, quien presentaba diversas dolencias. Tras ser inmovilizado bajo los protocolos de seguridad, fue trasladado en ambulancia hasta el centro asistencial de la ciudad para la realización de los exámenes de rigor.

Diagnóstico y procedimiento policial

Horas más tarde, el diagnóstico médico trajo tranquilidad a los involucrados al confirmarse que el afectado solo sufrió lesiones de carácter leve, descartándose cualquier compromiso vital o secuela de gravedad.

Debido a que las lesiones no fueron mayores, los vehículos involucrados pudieron ser retirados de la vía pública poco después, permitiendo que el tránsito en esa zona del Barrio Croata recuperara su normalidad. No obstante, el impacto visual de los daños materiales daba cuenta de la fuerza del accidente.

Finalmente, funcionarios de Carabineros adoptaron el procedimiento respectivo en el lugar de los hechos. Todos los antecedentes, incluyendo las declaraciones de los conductores y los daños constatados, fueron puestos a disposición del Juzgado de Policía Local de Punta Arenas, organismo encargado de establecer las responsabilidades y las sanciones correspondientes.

FERNANDO CUMARE