

Fecha: 21-05-2025

Medio: El Sur

Supl.: El Sur

Tipo: Noticia general

Título: Biobío encabeza el ranking nacional en equidad de género de liderazgo escolar

Pág.: 4

Cm2: 765,5

Tiraje:

Lectoría:

Favorabilidad:

10.000

30.000

■ No Definida

Un estudio del Centro de Liderazgo Educativo de la UDD planteó las brechas más persistentes, y menos visibilizadas, del sistema escolar chileno, destacando las cifras regionales.

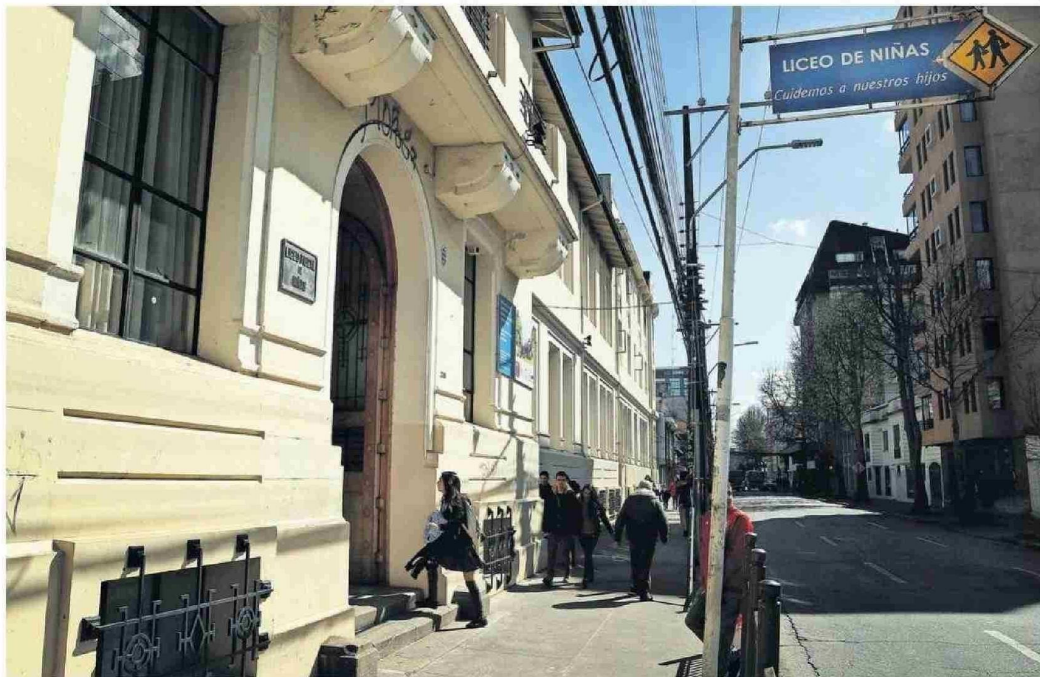
Por Estefany Cisternas Bastías
estefany.cisternas@diarielsur.cl

Un reciente informe elaborado por investigadoras del Centro de Liderazgo Educativo de la Universidad del Desarrollo (UDD) relevó que el 48% de los establecimientos científico-humanistas del Biobío son liderados por mujeres y, en el caso de los técnico-profesionales, la cifra cae a un 20%. Andrea Bonnaud e Isabella Bustamante son las investigadoras a cargo de este trabajo que expone una de las brechas más persistentes, y menos visibilizadas, del sistema escolar chileno: la baja presencia femenina entre quienes lideran colegios de enseñanza media.

A pesar de las profundas desigualdades que persisten en los cargos directivos de enseñanza media, la región del Biobío encabeza el ranking nacional en equidad de género en liderazgo escolar. De acuerdo con los datos, un 76% de los cargos directivos en establecimientos educacionales de la región están ocupados por mujeres, superando por diez puntos porcentuales el promedio nacional (66%). Le siguen la Región Metropolitana (73,6%), O'Higgins (72,8%) y Coquimbo (72,7%).

RESULTADOS BIOBÍO

A nivel regional, las comunas con mayor número de directoras mujeres son Santa Bárbara (77,8%), Santa Juana (75%), Talcahuano (74,6%), Hualpén (73,7%) y Penco (73,1%). En contraste, las comunas con menor representación femenina son Alto Biobío (33,3%), Los Álamos



El informe también arrojó que la desigualdad no solo varía según el tipo de enseñanza, sino también por la dependencia administrativa.

Un 76% de los cargos directivos están ocupados por mujeres Biobío encabeza el ranking nacional en equidad de género de liderazgo escolar

El liderazgo femenino en el Biobío es una señal positiva de los avances en equidad dentro del sistema escolar. Ahora el desafío es consolidar estos logros y extenderlos a todos los niveles y territorios.

Andrea Bonnaud, investigadora
Centro de Liderazgo Educativo UDD

48%

de los establecimientos científico-humanistas del Biobío son liderados por mujeres, y el 20% de los técnico-profesionales.

BRECHAS

La educación es un campo altamente feminizado, en la región del Biobío las mujeres son el 71% de las personas que in-

gresan a estudiar Pedagogía, el 80% de los titulados de estas carreras y el 73% de quienes estudian un posgrado en el área. Aunque este panorama cambia radicalmente cuando se trata de ocupar cargos directivos en establecimientos escolares.

"Hablando en probabilidades, si eres hombre y estudias pedagogía, tienes mucha más probabilidad de ser director que una mujer. Y a raíz de eso nosotros empezamos a hacer estos estudios. (...) La realidad es que el mundo técnico profesional es un mundo que históricamente ha estado más masculinizado porque hay

especialidades que son ligadas más a lo masculino, y es que también hay una muy baja presencia de las mujeres en el mundo STEM, como ciencia, tecnología, ingeniería y matemáticas", comentó Bustamante.

El informe también arrojó que la desigualdad no solo varía según el tipo de enseñanza, sino

también por la dependencia administrativa. En 2024 las mujeres ocupaban entre el 72% y 79% de los cargos directivos en establecimientos particulares subvencionados, particulares pagados, municipales y de Servicios Locales de Educación (SLEP). No obstante, en los de administración delegada donde suele haber más vincu-

lación con el mundo empresarial y técnico el porcentaje de directoras alcanzó el 57%.

"A pesar de los esfuerzos institucionales y las políticas públicas que buscan reducir esta desigualdad, las cifras siguen siendo alarmantes: en Chile, solo el 32% de quienes ingresan a carreras STEM son mujeres, muy por debajo de la meta del 50% establecida por la ONU para el año 2030. Más preocupante aún es que solo un 8% logra titularse en estas disciplinas, ubicando a Chile como el penúltimo país de la OCDE en representación femenina en este ámbito", agregó Bustamante.

A nivel regional, las comunas con mayor número de directoras mujeres son Santa Bárbara (77,8%), Santa Juana (75%), Talcahuano (74,6%), y otras.