

PISOS INDUSTRIALES S.A.

Mantenimiento Preventivo y Correctivo, Clave para la Continuidad Operacional de Bodegas

El mantenimiento de pisos industriales no es un gasto, sino una inversión estratégica. Pisos Industriales S.A. ofrece múltiples programas de reparación y recuperación de pisos. Estos servicios utilizan tecnologías de calidad, que permiten extender la vida útil de las superficies, mejorar la seguridad laboral y mantener la operación en niveles óptimos.



Antes



Durante



Después

¿Cuáles son las principales problemáticas que afectan a los pisos de bodegas?

Las principales problemáticas que afectan los pisos industriales incluyen grietas y fisuras, parches, nivelaciones, alabeos, problemas con anclajes, agujeros, problemas derivados del uso de materiales no adecuados, desgaste de juntas de dilatación y baches. También se pueden encontrar problemas relacionados con la señalización industrial y el desgaste de la misma. Para Jaime Grisanti, Gerente General de la **Pisos Industriales S.A.**, la importancia de un piso en condiciones óptimas dentro de un centro logístico es crítica. "Desde el punto de vista operativo, un piso en mal estado puede generar averías en equipos como grúas horquilla o apiladores, afectando la productividad, acelerando el desgaste de las máquinas y comprometiendo la seguridad del personal. En

sectores regulados, como el alimentario, la superficie también debe cumplir con exigentes normativas nacionales e internacionales", indica el ejecutivo.

¿Cómo Pisos Industriales S.A. apoya a sus clientes?

Pisos Industriales S.A. ofrece soluciones a la medida para cada tipo de operación, entregando soluciones integrales para centros logísticos, bodegas, plantas de producción y espacios industriales. Su portafolio incluye desde fundaciones hasta losas de hormigón, pasando por estabilización de superficies, reparación de grietas, revestimientos técnicos y demarcaciones según normativas de seguridad.

Servicios de Mantenimiento > Reparación de grietas

Pisos Industriales S.A. diagnostica el origen de las grietas (retracción, asen-

tamiento, carga dinámica, etc.) y aplica técnicas adecuadas para su reparación, tales como inyecciones de resinas epóxicas, sellado flexible con elastómeros o morteros tixotrópicos de reparación estructural. Estos procedimientos permiten recuperar la continuidad del elemento, restaurando su capacidad portante y evitando la progresión del daño.

> Sellado y mantenimiento de juntas

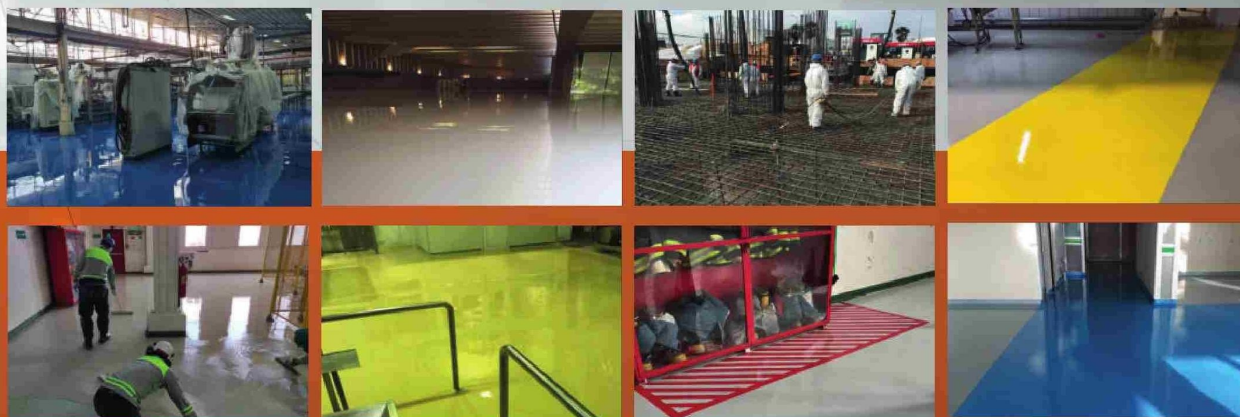
Las juntas de construcción, dilatación y contracción son puntos críticos en losas de concreto. **Pisos Industriales S.A.** utiliza selladores de alto módulo de elasticidad, resistentes a hidrocarburos y a condiciones extremas, que permiten el movimiento controlado sin perder estanqueidad. También realiza el fresado y limpieza mecánica de juntas existentes, garantizando una adherencia óptima del nuevo sellador.

Fecha: 23-05-2025
Medio: Revista NG
Supl.: Revista NG
Tipo: Noticia general
Título: **Mantenimiento Preventivo y Correctivo, Clave para la Continuidad Operacional de Bodegas**

Pág.: 27
Cm2: 464,7

Tiraje:
Lectoría:
Favorabilidad:

Sin Datos
Sin Datos
☐ No Definida



> Reparación de baches y daños por impacto

En áreas sometidas a tráfico pesado, impacto o abrasión, **Pisos Industriales S.A.** restaura la superficie mediante técnicas de demolición localizada, aplicación de morteros epóxicos o cementicios modificados con polímeros y acabados antideslizantes o reforzados con áridos. Esto permite restituir las condiciones de servicio, nivelación y seguridad en pisos industriales y logísticos.

> Impermeabilización de pisos y techos

Pisos Industriales S.A. aplica sistemas de impermeabilización con productos de alto desempeño, como membranas líquidas de poliuretano, cementicios flexibles o sistemas híbridos, que forman una barrera continua, flexible y resistente a la intemperie. Estas soluciones previenen filtraciones, corrosión del acero de refuerzo y daños estructurales, garantizando la estanqueidad en estructuras hidráulicas y expuestas a condiciones climáticas adversas.

> Instalación de zócalos sanitarios y tratamientos superficiales

En industrias alimentarias, farmacéuticas o clínicas, donde se exige alta hie-

ne, **Pisos Industriales S.A.** implementa sistemas de zócalos sanitarios curvos, sin juntas, que facilitan la limpieza y evitan acumulación de residuos. Además, aplica recubrimientos epóxicos o poliuretánicos con resistencia química y mecánica, brindando un acabado duradero, estético y fácil de mantener.

¿Por qué elegir Pisos Industriales S.A.?

- Diagnóstico técnico profesional
- Sistemas adaptados a cada superficie y tipo de daño
- Tecnología avanzada para reparación e inyección
- Equipo especializado y con experiencia internacional
- Soluciones duraderas y garantizadas

Una buena opción para el rubro logístico

Este sector tiene una alta demanda en sus operaciones y requiere de superficies de calidad por seguridad y eficiencia, especialmente ahora con el incremento del comercio electrónico y el desarrollo de nuevos centros logísticos. "En **Pisos Industriales S.A.** hemos demostrado ser líder en el área, ya que no solo somos capaces de recuperar la uti-

lidad de las instalaciones o mejorar las condiciones de estas, sino que además de realizar demarcaciones indispensables en la seguridad del tránsito de personas y equipos, enmarcando zonas de seguridad, pasos de cebra y zonas de acopio, según colores y diseños que se requieran", destaca Grisanti.

Un gran respaldo

Empresas como Nestlé, Goodyear, Metro, Soquimich, CCU, Guallaraucó, Minuto Verde, Bodegas San Francisco, Campos de Chile (Avanzapark), entre otras, han confiado en **Pisos Industriales S.A.** para mejorar y mantener la infraestructura de sus operaciones logísticas, bodegas de almacenaje y producción, gracias a su confiabilidad, capacidad de respuesta y cumplimiento de altos estándares técnicos.

Pisos Industriales S.A. continúa fortaleciendo su liderazgo con soluciones diseñadas para responder a las nuevas demandas de un sector en constante transformación. Su enfoque técnico, experiencia probada y compromiso con la calidad, la convierten en una opción sólida para cualquier operación que requiera seguridad, eficiencia y durabilidad.

cfrazzoni@pisoindustrial.cl / WhatsApp +569 6845 3453.

