

**Fecha:** 26-05-2025  
**Medio:** El Mercurio  
**Supl.:** El Mercurio - Cuerpo C  
**Tipo:** Noticia general  
**Título:** Dedalus consolida su rol como socio estratégico en la evolución digital del sector salud

**Pág.:** 10  
**Cm2:** 640,0

**Tiraje:** 126.654  
**Lectoría:** 320.543  
**Favorabilidad:** ☐ No Definida

CON MÁS DE UNA DÉCADA PRESENTE EN CHILE:

# Dedalus consolida su rol como socio estratégico en la evolución digital del sector salud

Con una propuesta tecnológica que integra interoperabilidad, analítica avanzada y soluciones en la nube, Dedalus se posiciona hoy como un actor clave en la transformación digital del ecosistema de salud en la región sur de Latinoamérica.

**D**edalus comenzó su operación en Chile con un enfoque en laboratorio clínico y anatomía patológica; sin embargo, en los últimos años ha expandido significativamente su portafolio, incorporando soluciones diseñadas para mejorar la eficiencia operativa, fortalecer la experiencia clínica y asegurar la continuidad asistencial. Así lo destaca Selene Contreras, *country manager* – South Latam Region Dedalus, quien lidera la estrategia de crecimiento y consolidación de la firma en países como Chile, Argentina y Perú.

"Nuestra misión es acompañar a las instituciones de salud, conectando tecnología y conocimiento clínico para mejorar resultados, optimizar recursos y fortalecer la continuidad del cuidado", explica.

Hoy, Dedalus trabaja con varios de los principales prestadores de salud de la región y se ha convertido en un socio estratégico para instituciones públicas y privadas en su tránsito hacia modelos digitales más integrados y sostenibles.

## HITOS RECIENTES Y VISIÓN 2025

El año 2024 fue clave para la compañía, con la incorporación de nuevas instituciones a su red de clientes, el fortalecimiento de capacidades en interoperabilidad y el avance en la migración hacia entornos *cloud*. Además, se lanzaron iniciativas para maximizar el valor de los datos clínicos como herramienta de decisión.

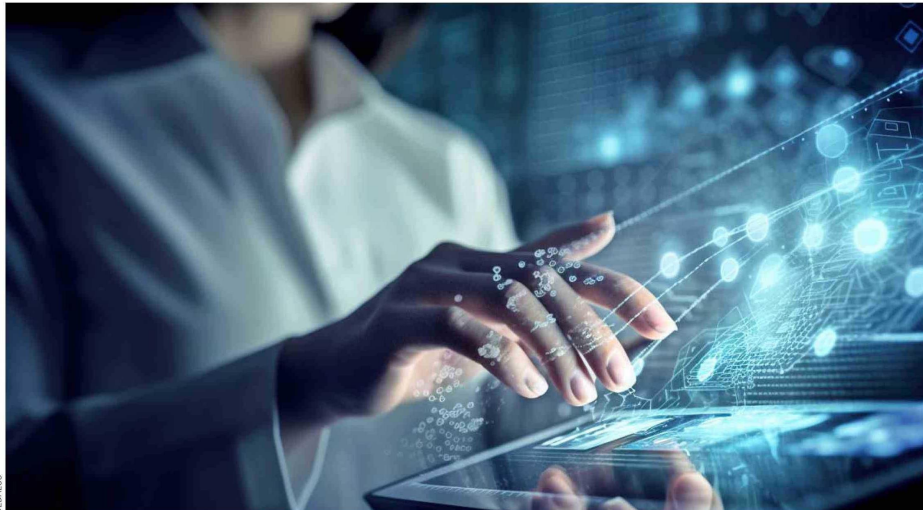
Para 2025, actualmente la firma está implementando varias



Selene Contreras, *country manager* – South Latam Region Dedalus.

soluciones de nueva generación de laboratorio, como InVitro LIS e InVitro AIS. En el caso de PACSonWeb, HydMedia (gestor documental), UltraGenda (plataforma de agendamiento multiempresa) y BI4H (analítica clínica), se encuentran en una etapa de operación y consolidación con sus clientes. Además, con su suite de historia clínica electrónica Dedalus Care, la compañía ya está operando en Perú y, próximamente, iniciará su implementación en Chile. En Argentina, por su parte, han comenzado el proceso de migración desde soluciones *legacy* hacia esta nueva generación tecnológica.

"Nuestro foco está en consolidar nuestra posición como aliados estratégicos de las instituciones de salud en su camino hacia una digitalización madura", señala la ejecutiva.



## INNOVACIÓN COLABORATIVA CON FOCO LOCAL

En abril de este año, Dedalus realizó junto a AWS un evento que reunió a líderes del sector salud para discutir el futuro de la interoperabilidad, la nube y la inteligencia de datos. En la ocasión, se presentó oficialmente la suite Dedalus Care, orientada a responder de manera integral a los desafíos clínicos y funcionales del sector. "La participación activa de los asistentes mostró una necesidad urgente de avanzar hacia modelos más abiertos,

colaborativos y centrados en el valor del dato clínico", afirma Contreras.

## LOS DESAFÍOS DEL SECTOR Y LA RESPUESTA TECNOLÓGICA

Desde la mirada de Dedalus, los principales retos actuales del sistema de salud en Chile incluyen contar con una historia clínica electrónica integrada y centrada en el paciente; lograr una interoperabilidad efectiva; mejorar la eficiencia operativa; y adoptar infraestructuras más flexibles como la nube.

Ante esto, la compañía ofrece

una plataforma tecnológica modular y escalable que permite integrar datos, procesos y analítica, habilitando flujos de trabajo más seguros, eficientes y orientados a resultados clínicos y operativos de calidad.

Para la ejecutiva, la gestión clínica está viviendo un punto de inflexión gracias a tecnologías como la inteligencia artificial y la interoperabilidad, que permiten anticiparse a eventos adversos, optimizar recursos y mejorar la toma de decisiones.

"El cambio es inevitable. Estas tecnologías están transformando la gestión clínica y permiten

*Las soluciones de Dedalus habilitan flujos de trabajo eficientes y seguros, fortaleciendo la toma de decisiones clínicas y la gestión operativa.*

mejorar la calidad del cuidado. La clave está en contar con una base tecnológica robusta, interoperable y orientada a una visión clínica integrada. Lo importante es no enfrentarlo en solitario. En Dedalus estamos comprometidos con acompañar esta evolución, aportando soluciones probadas, una visión global y un compromiso firme con las necesidades locales", concluye.