

**Fecha:** 01-06-2025  
**Medio:** El Pingüino  
**Supl.:** El Pingüino  
**Tipo:** Noticia general  
**Título:** Alertan por alza de quemaduras en niños magallánicos

**Pág.:** 12  
**Cm2:** 371,2  
**VPE:** \$ 444.721

**Tiraje:** 5.200  
**Lectoría:** 15.600  
**Favorabilidad:** ☐ No Definida

Grupo etario de mayor riesgo es de 2 años

# Alertan por alza de quemaduras en niños magallánicos

● La enfermera coordinadora del CAE Infantil del HCM, Carmen Gloria Sandoval, explicó que el principal recinto de salud de la Región de Magallanes trabaja con un equipo multidisciplinario para brindar la mejor atención a los afectados y padres.

## Crónica

periodistas@elpinguino.com

**C**alentador, artefactos de cocina, aceite y fuego. Esos los cuatro elementos más peligrosos en cualquier hogar magallánico y los que producen mayor cantidad de quemaduras en niños, niñas y adolescentes.

“

*Estamos con un alza en el número de quemaduras muy similar a los tiempos de pandemia donde estábamos todos en casa, las quemaduras eran muy frecuentes y hoy día estamos volviendo a la misma”,* explicó la profesional en Enfermería.

Así lo explicó la enfermera coordinadora del CAE Infantil del Hospital Clínico Magallanes (HCM), Carmen Gloria Sandoval, que además advirtió que el grupo etario con más riesgo son los menores de dos años.

“Estamos con un alza en el número de quemaduras muy similar a los tiempos de pandemia donde estábamos todos en casa, las quemaduras eran muy frecuentes y hoy día estamos volviendo a la misma”, explicó la profesional en Enfermería.

Todos los pacientes son derivados desde la Atención Primaria o a través de la Unidad de Emergencia Hospitalaria del Hospital Clínico. Al llegar allí, son recibidos por las enfermeras

especialistas y por el médico cirujano en caso de una lesión de gravedad.

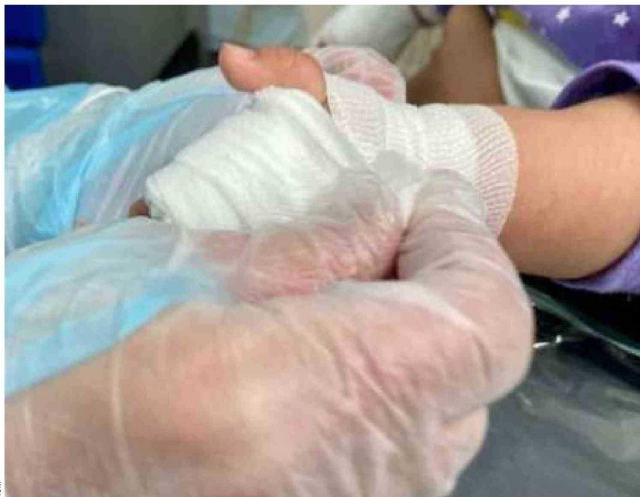
“Nosotros somos un equipo multidisciplinario y tratamos de contenerlos porque somos el segundo lugar de atención. De allí,

los niños van al Centro de Rehabilitación donde continúan con el trabajo junto a un equipo maravilloso”, agregó la enfermera Sandoval.

## Injertos

Desde hace un año, el equipo del HCM se encuentra trabajando con el cuero cabelludo de los pacientes a la hora de curar sus lesiones. De acuerdo con la profesional esto logra una rápida recuperación.

*Cara, cuello, mamas, zona genital y pies, se consideran como zona especial cubierto por el GES.*



Los niños menores de 2 años son los más afectados por quemaduras.