

Fecha: 19-05-2025
 Medio: El Pingüino
 Supl.: El Pingüino
 Tipo: Noticia general
 Título: Incrementa uso de IA en estudiantes de pregrado

Pág.: 12
 Cm2: 465,5
 VPE: \$ 557.630

Tiraje: 5.200
 Lectoría: 15.600
 Favorabilidad: ☐ No Definida

Aporte en el diagnóstico escolar

SLEP financia evaluaciones médicas a estudiantes PIE

Más de 700 estudiantes, elegidos por el Programa de Integración Escolar (PIE) de cada establecimiento del SLEP Magallanes, recibieron evaluaciones médicas de forma totalmente gratuita.

Las consultas consistieron en evaluaciones pediátricas y neurológicas realizadas por cuatro especialistas de la Clínica Cordillera de Santiago, todo esto financiado por el SLEP Magallanes por 21 millones de pesos.

El Liceo Sara Braun fue la sede para atender a estudiantes de 28 establecimientos, pero también se vieron beneficiadas nueve instituciones educacionales de Natales, dos de Torres del Paine y uno en Laguna Blanca.

“Es muy bueno, así los niños pueden tener mejor capacidad para sus trabajos, tareas, y en el aprendizaje más que nada”, dijo Daniela Altamirano, apoderada de la Escuela Pedro Pablo Lemaitre,

Los estudiantes elegidos para recibir este servicio de salud responden a necesidades educativas que tiene en el aula. Al respecto, la coordinadora del PIE del Liceo Politécnico Cardenal Raúl Silva Henríquez, Evelyn Jaramillo, explicó que “con este procedimiento podemos detectar las necesidades educativas especiales que ya nosotros hemos evaluado en los establecimientos, y con esta valoración, que es un documento necesario”.



CEDIDA

Crónica
 periodistas@elpinguino.com

Las herramientas tecnológicas de Inteligencia Artificial se están masificando cada día, y su uso se ha incrementado cada día más en estudiantes de pregrado. De hecho, una encuesta realizada por el Departamento de Pregrado de la Universidad de Chile realizada cada año, develó que ocho de cada 10 mechones de esta casa de estudios utilizan herramientas de inteligencia artificial, lo que representa el 81% de los encuestados.

El análisis también dio cuenta que, estas herramientas son utilizadas principalmente para solucionar dudas sobre contenidos específicos, con el 91% de los resultados. En tanto, a las situaciones en que debiera ser usada, solo el 18% considera válido utilizarla para realizar trabajos o tareas. La versión gratuita de ChatGPT, con un 94%

Para entretenerse y desarrollar actividades ligadas a lo académico

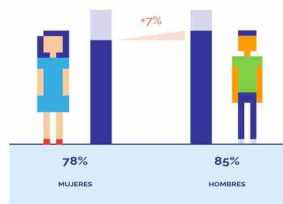
Incrementa uso de IA en estudiantes de pregrado

● Un estudio de la Universidad de Chile develó que el 81% de los “mechones” utiliza esta tecnología, siendo ChatGPT la más mencionada.

1) Porcentaje de estudiantes de 1er año, que usan herramientas de Inteligencia Artificial (IA) con fines de estudio, laboral, recreativo u otro.

Con una tasa de respuesta del 78%, representativa de la generación mechona, el primer dato que resalta en torno al ítem de herramientas de inteligencia artificial, es que el 81% de quienes ingresaron a la Universidad de Chile entre 2019 y 2022 declara haberlas utilizado para diversos fines. Un significativo porcentaje, que muestra a una distancia de siete puntos entre hombres y mujeres, mientras que el 86% de los estudiantes señaló haber utilizado herramientas de inteligencia artificial, un 78% de los estudiantes también indicó usarlas.

Representativa del 78% de estudiantes de 1er año, arribados entre 2019 y 2022.



El análisis develó también que los estudiantes varones usan más IA que las mujeres.

de las menciones ha sido el instrumento más utilizado.

Los estudiantes estuvieron a favor en cuatro de cinco situaciones planteadas: actividades recreativas o de uso personal (78%), buscar información o material de un tópico (74%), tutor personal para estudiar o resolver dudas (67%) y para resumir material de estudio (65%).

en seis de ellos los hombres declaran una mayor utilización que las mujeres, presentándose las diferencias más amplias en: fines recreativos o personales (66% versus 53%); resolución de ejercicios prácticos (45% versus 33%) y realización de tareas o preparación de presentaciones (31% versus 20%).

Análisis

Para los autores de esta investigación fue importante levantar esta información, pues, esta tecnología se ha ido integrando rápidamente en distintos ámbitos de la educación superior, incluida las salas de clases.

“Nos pareció fundamental conocer cuál ha sido la experiencia con esta tecnología de

quienes se integran a nuestra comunidad, permitiéndonos tomar decisiones para introducirla en los procesos de enseñanza y aprendizaje, pero favoreciendo un uso ético y responsable, que potencie y permita ampliar el logro de competencias de nuestras y nuestros estudiantes”, explica la directora de Pregrado, Leonor Armanet.

Por su parte, la subdirectora de Pregrado, Anita Rojas, destacó que este informe con datos a nivel institucional, también fue entregada en forma segregada a nivel de facultades, carreras y programas, porque “nuestro interés es que esta información sea utilizada por, quienes correspondan, para tomar decisiones que favorezcan la formación y la experiencia estudiantil”.



¡ATENCIÓN NAVEGANTES Y PROFESIONALES DEL MAR!

¡ILLEGÓ STOCK DE ELEMENTOS PIROTÉCNICOS!