

Fecha: 13-09-2023
Medio: El Mercurio
Supl.: El Mercurio - Cuerpo C
Tipo: Noticia general
Título: Elevadores para el hogar y la empresa

Pág.: 11
Cm2: 590,1

Tiraje: 126.654
Lectoría: 320.543
Favorabilidad: ☐ No Definida

GEINSE LIFT:

Elevadores para el hogar y la empresa

Mejorar la movilidad y la accesibilidad en todo el país con un producto innovador, de excelente calidad y con servicio integral y personalizado, es la propuesta de Geinse Lift, empresa que tiene una asociación exclusiva con Cibes Lift Internacional, el gigante sueco de ascensores para hogares y sistemas de accesibilidad universal con más de 75 años en el mercado.

La historia de esta colaboración comenzó hace 10 años, luego de que Geinse Ingeniería prestara servicios técnicos y suministrara repuestos a Metro de Santiago, que tenía alrededor de 50 elevadores Cibes.

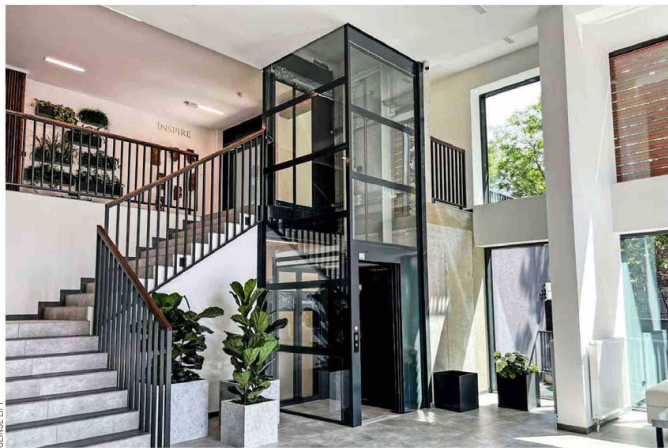
“A propósito de esto, empezamos a tener una relación con Cibes Lift International, el fabricante que está en Suecia, que —al ver que prestábamos un buen servicio y generábamos valor agregado— nos ofrecieron ser sus representantes en Chile”, explica Christian Rivera, gerente general de Geinse Lift.

Hoy, la compañía chilena ha instalado más de 100 unidades de elevadores Cibes en todo el país, y su crecimiento continúa en ascenso.

CARACTERÍSTICAS

¿Qué hace que los elevadores Cibes sean tan especiales? El ejecutivo de Geinse Lift explica que estos ascensores están diseñados especialmente para entregar soluciones a personas con discapacidades y adultos

La compañía chilena trae al país los ascensores de origen sueco Cibes, que con su innovador diseño y alta tecnología se adecuan tanto a espacios públicos como privados para entregar soluciones a personas con discapacidades y adultos mayores.



Los ascensores Cibes se caracterizan por su alta calidad.

mayores. Por ello, son adecuados para residencias, edificios públicos y privados, clínicas, colegios, hoteles, y cualquier edificación de hasta cuatro pisos sin requerir obras civiles, al no necesitar foso ni sala de máquinas, ya que son modulares y se instalan en tan solo cinco días. Además, los elevadores Cibes cumplen con la Ley de Accesibilidad Universal.

“Los ascensores Cibes son de origen sueco y de alta calidad. En Metro, funcionan como ascensores principales desde hace más de 20 años, lo que demuestra su confiabilidad. Además, son seguros gracias a su tecnología patentada de tornillo helicoidal sin fin. Son versátiles,

personalizables en dimensiones y materiales, y cuentan con tecnología digital y Led de alta calidad”, agrega.

Otra característica distintiva de los elevadores Cibes es que cuentan con certificación europea de un 95% de sus componentes reciclables y de eficiencia energética de tipo A, lo que los convierte en una elección verde y sostenible.



Un equipo de expertos acompaña de manera integral a los clientes de Geinse Lift.

SELLO DISTINTIVO

En un mercado altamente competitivo, Geinse Lift ha buscado distinguirse por su compromiso con el cliente. En este sentido, Jorge Vargas, gerente comercial, destaca que ofrecen un servicio integral que incluye suministro, instalación, mantenimiento y servicio técnico a lo largo de la vida útil de los equipos.

Así, Geinse Lift establece relaciones de largo plazo con sus clientes, gracias a las garantías de fábrica de hasta 30 años y un compromiso de obsolescencia de repuestos con previo aviso de diez años, a lo que se suma una atención personalizada y alcance

a nivel nacional.

Asimismo y considerando la amplia experiencia de Geinse Ingeniería, la oferta también considera —en caso de ser requerido— obras civiles, lo que brinda a los clientes la comodidad de trabajar con un solo socio desde el inicio hasta la finalización del proyecto.

Respecto de los desafíos futuros, Geinse Lift tiene planes ambiciosos: no solo buscan expandir su cobertura en Chile, sino también llegar a otros países de América Latina como Perú, Argentina y Uruguay, y ofrecer productos complementarios como salvaescaleras, montacargas y ascensores.