

Fecha: 26-03-2026  
 Medio: La Panera  
 Supl.: La Panera  
 Tipo: Noticia general  
 Título: Arte Originario & Nuevo Lujo

Pág.: 8  
 Cm2: 506,8  
 VPE: \$ 358.784

Tiraje: 20.000  
 Lectoría: 60.000  
 Favorabilidad:  No Definida

## ORIGINALES 'CAPAZOS' \_



© Sebastián Sepúlveda

«Estrella de Rubí»  
 Colección Joyas del Crin  
 Isabel Margarita Vial  
 (2023)



© Catalina Contreras

«Flor de Nácar»  
 Colección Joyas del Crin  
 Isabel Margarita Vial  
 (2025)

# Arte Originario & Nuevo Lujo

**Las piezas creadas por la diseñadora Isabel Margarita Vial constituyen obras que resaltan la labor ancestral de decenas de artesanas chilenas. Las exhibe en Chile, por primera vez, en la exposición «Joyas del Crin. Una hebra que conecta siglos», en la Sala Arte + de la Galería Patricia Ready.**

Por\_ Marilú Ortiz de Rozas

Cuando los saberes de la más rica cultura artesanal de nuestro país y la sofisticación del diseño contemporáneo internacional se dan la mano, el resultado impacta, y eso es lo que ha conseguido **Isabel Margarita Vial** en muy poco tiempo. Mostró sus obras en Inglaterra hace 3 años, y fue tan bien acogida que hoy constituye su casa matriz. Ella ha logrado dar un impulso innovador a antiguas expresiones mediante inéditas y refinadas combinaciones, por ejemplo, adhiriendo unas flores que parecen gladiolos rojos confeccionados en la técnica de crin de Rari (que teje hebras de crin de caballo), a un bolso negro del mismo material. O recubriendo con hilos de cobre tejidos las asas de un cesto de ñocha, al que se incorporan a veces plumas y piedras semipreciosas, o simpáticos palotes, abejas y chinitas. Consigue alianzas afortunadas entre nobles elementos, y la conjugación entre estos se multiplica al infinito, dando vida a un sinnúmero de coloridas, originales y originarias creaciones. Ella las bautizó 'Capazos'.

“El nombre proviene del latín, *capacium*, y alude a los canastos o bolsos que los habitantes de las regiones provenzal y catalana usaban para transportar útiles, flores o frutas. Trasladé esta tradición a la cultura chilena, y los ensamblé con ornamentos fabricados por las más finas artesanas de expresiones tan exclusivas como el crin, que sólo existe en nuestro país y data de más de 200 años. De cierta forma, nos transformamos en embajadores de este patrimonio en el extran-

jero, y definitivamente llama mucho la atención”, revela Isabel Margarita. Lo que ella ha logrado es resignificar un objeto utilitario de uso universal, que es parte de la Historia de la Moda, transformándolo en una pieza que encarna el concepto del nuevo lujo. Es decir, lo hecho a mano, lo que conecta con las culturas ancestrales, lo que no tiene símil.

### Red de artesanas

Si bien se formó en diseño de vestuario, y por un largo tiempo se abocó a la Alta Costura, en esta nueva veta ha conseguido unir ese universo con el del Arte y la Artesanía local. Sumamente activa e inquieta intelectualmente, dar a luz sus 'Capazos' es una pasión que a veces la desborda, y ha incorporado ideas de los numerosos campos adicionales en que ha incursionado, incluyendo el paisajismo y la decoración. “Tengo mi cabeza llena de nuevos proyectos, todos estos diseños bullen sin parar en mi interior, y he logrado crear una red de artesanas (actualmente 25) con las que trabajo en una estrecha colaboración. El fin más importante de esta iniciativa es dignificar su labor en la más alta expresión, y a la vez contribuir a mejorar sus condiciones de vida, ya que en muchos casos lo requieren con urgencia”, agrega. Algunas de estas artesanas con que cocrea sus piezas residen en “zonas de sacrificio ambiental”, como Ventanas, en la V región, donde enfrentan realidades muy complejas. En cuanto al sur, al día de hoy, llegan hasta Chiloé.

Fecha: 26-03-2026  
 Medio: La Panera  
 Supl.: La Panera  
 Tipo: Noticia general  
 Título: **Arte Originario & Nuevo Luj**

Pág.: 9  
 Cm2: 522.3  
 VPE: \$ 369.761


Tiraje: 20.000  
 Lectoría: 60.000  
 Favorabilidad:  No Definida

El proyecto global se llama «**Recorriendo Chile**», porque las piezas van ilustrando un paseo por el país, reflejando la riqueza y diversidad de sus expresiones de artesanía local, en base a 4 elementos esenciales con que la diseñadora las compone: el crin, el cobre, la ñocha y el mimbre.

En cuanto a cómo utilizar estas obras, ciertamente, la idea es que las personas usen sus 'Capazos', pero en ocasiones especiales, ya que son delicados. Constituyen a la vez obras de arte, elementos de transporte y objetos de contemplación. De hecho, estos e incluso algunos accesorios que ella confecciona en los mismos materiales, como collares, penachos, aros, colleras y prendedores pueden perfectamente exhibirse en muros, en marcos o cajas translúcidas, y así es como serán expuestos entre **el 12 de marzo y el 22 de abril en la Galería Patricia Ready**.

“Para mí es una reacción a la cultura de lo desechable que está imperando en el mundo, a lo comprado en China y hecho a la rápida, en escalas gigantescas. Mis creaciones son piezas únicas, irrepetibles, hechas con sentimiento y con mucho tiempo. Son obras de colección, perdurables, heredables y sostenibles. Más encima, algunas de estas tradiciones, como la de crin del pueblo de Rari, están en vías de extinción, por lo que difundirlas contribuye a su preservación”, recalca.

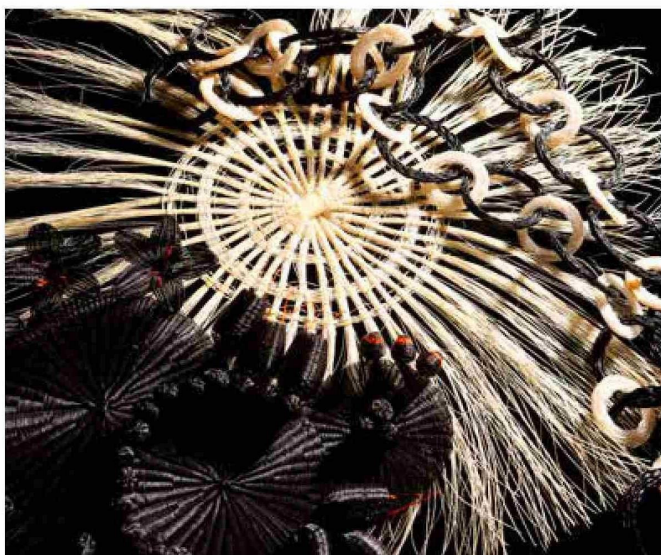
Sombreros es otro objeto que ha creado y con ellos participó en una exposición en *Luton* —a unos 50 km al norte de Londres— conocida internacionalmente por su industria manufacturera de sombreros. También participó con sus 'Capazos' en una exhibición durante un campeonato abierto de Polo, y en otra en la embajada de Chile en Londres, la que fue visitada por el director del Museo *Victoria & Albert*.

“A medida que avanza la industrialización y ahora la Inteligencia Artificial, en Europa existe una nostalgia por lo artesanal. Cuando ven las obras de Isabel Margarita Vial, quedan hipnotizados. Estamos llegando justo a tiempo para satisfacer la demanda de un consumidor sofisticado que busca diferenciarse y no se conforma con disfrazarse con marcas de lujo, que además son falsificadas por miles”, revela María Teresa Cousiño, su representante en Inglaterra. 



© Sebastián Sepúlveda

Concepto Joyas del Crin  
 Isabel Margarita Vial  
 (2022)



© Sebastián Sepúlveda

Concepto Joyas del Crin  
 Isabel Margarita Vial  
 (2022)

### La exposición

Aprovechando la oscuridad natural de la sala subterránea Arte + de la Galería Patricia Ready, el montaje de «Joyas del Crin. Una hebra que conecta siglos» considera una iluminación bastante dramática de cada pieza que se exhibe sobre plintos y bajo cúpulas, así como en muros. Además, para esta ocasión incorpora una delicada escultura colgante, que representa un capullo del cual salen unas mariposas; así como unas singulares lámparas de lágrimas, también creadas esencialmente en crin.

Al final, se exhiben dos emotivos documentales sobre el trabajo de Isabel Margarita Vial y de las artesanas que participan de su obra.