

Fecha: 15-04-2025

Medio: Revista Minería Chilena

Supl.: Revista Minería Chilena

Tipo: Noticia general

Título: **MÁS DE 35 AÑOS ACOMPAÑANDO A LA MINERÍA CON SOLUCIONES HABITACIONALES EFICIENTES Y SOSTENIBLES**

Pág.: 74

Cm2: 579,3

VPE: \$ 1.378.758

Tiraje:

Lectoría:

Favorabilidad:

Sin Datos

Sin Datos

☐ No Definida

PUBLIRREPORTAJE

PROMET:

MÁS DE 35 AÑOS ACOMPAÑANDO A LA MINERÍA CON SOLUCIONES HABITACIONALES EFICIENTES Y SOSTENIBLES

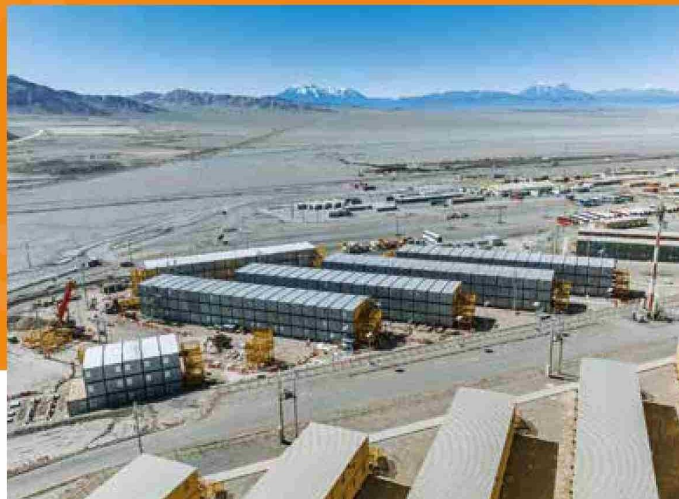
Especialista en construcción modular para esta y otras industrias, la filial de Grupo Cintac hoy se encuentra modernizando su planta industrializada y hoteles. Estará presente en Expomin en el stand EXD20B.

Según la Comisión Económica para América Latina y el Caribe (CEPAL), se proyecta un aumento considerable en la demanda mundial de minerales como el litio, grafito, cobalto, níquel, manganeso y tierras raras hacia 2040 debido al rol que tienen en el desarrollo de tecnologías limpias y vehículos eléctricos.

Este crecimiento ha generado una mayor necesidad de soluciones habitacionales para los trabajadores que participan en estos proyectos. Frente a este desafío, la construcción modular y la industrialización de procesos han tomado protagonismo, pues permiten responder de manera ágil, sostenible y con altos estándares de calidad a esta demanda.

Con dos grandes centros de operaciones en Calama y Santiago, así como en Perú, Promet, filial de Grupo Cintac, ofrece a sus clientes un completo servicio en el desarrollo de proyectos modulares, abarcando desde el diseño, la ingeniería, la fabricación, la instalación y la operación de campamentos y hoteles.

La compañía cuenta también con una variada oferta de espacios modulares en arriendo, que incluye desde oficinas y baños, hasta



instalaciones comerciales y centros de salud. A esto se suma la operación de tres hoteles propios, estratégicamente ubicados en distintas zonas del país: Mejillones, Coya y Calama.

A lo largo de sus 35 años, la empresa ha evolucionado para responder a los desafíos y expectativas de sus clientes. Si bien sus orígenes están vinculados al sector minero, con el tiempo ha ampliado su alcance a otras industrias, como la energética, la construcción, y más recientemente, al mercado habitacional. En este último, la compañía dio inicio a un ambicioso plan que contempla el desarrollo de viviendas sociales industrializadas, una respuesta concreta al importante déficit habitacional en Chile, que supera las 550 mil soluciones, según datos del Ministerio de Vivienda y Urbanismo.

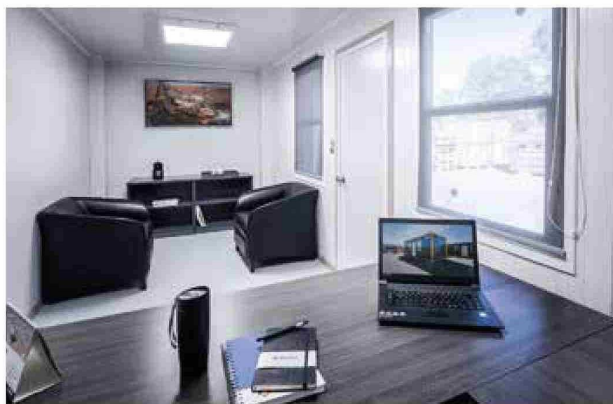
La planta productiva industrializada de Promet, situada en Colina (Región Metropolitana), está atravesando un proceso de modernización para triplicar tanto su capacidad de producción como su nivel de tecnología y digitalización. Asimismo, se están modernizando sus hoteles modulares para mejorar la experiencia de los huéspedes y optimizar la gestión, incorporando mayor *confort*, funcionalidad y tecnología.

La compañía estará presente en la próxima feria Expomin, en el stand EXD20B, dando a conocer las distintas soluciones modulares que ofrece a sus clientes.

CAMPAMENTO RADOMIRO TOMIC

A lo largo de su trayectoria, Promet ha trabajado junto a numerosos clientes del rubro minero y energético, implementando soluciones modulares en algunas de las obras de ingeniería más relevantes del país.

Un ejemplo es el campamento minero desarrollado para la división Radomiro Tomic de Codelco en la Región de Antofagasta. Esta infraestructura, de más de 12.000 m² y compuesta por 7 edificios de dormitorios, fue diseñada para alojar a 1.500 personas y se ejecutó en un plazo récord de cinco meses, sin accidentes. El proyecto fue galardonado en 2024 con el primer lugar en la categoría de viviendas modulares reubicables de más de 930 mts² en la feria internacional World of Modular, organizada por el Modular Building Institute.



Cotización de servicios:
ventashotelaria@prometservicios.cl
www.promet.cl

Dirección: Av. Santa Clara 085 Of 501-502, Edificio City Park 2
Ciudad Empresarial Huechuraba, Santiago-Chile
Teléfono: (+56) 2 28999151 - Mail: contacto@promet.cl

