

# Valparaíso en una maleta: descubren fotos inéditas en un sótano de Berlín

Una investigación realizada por la alemana Regina Friese sobre las memorias de su bisabuelo da cuenta de un rescate gráfico poco conocido de la Ciudad Puerto de los siglos XIX y principios del XX. El trabajo se convertirá en un libro.

Guillermo Ávila Nieves  
 La Estrella de Valparaíso

El sol ingresa a la sala por una ventana frontal lo que le da al ambiente un aire que evoca a nostalgia en sepia. Sobre la mesa, asoman diversos objetos, retratos, hojas sueltas de papel y entre estos, una postal intacta cuya imagen devela desde lo alto de un cerro, parte de lo que era aquel plan decimonónico de la antigua Joya del Pacífico.

“Cuando leí los textos en los cuadernos, pensé... quiero hacer algo con eso: me interesa mucho la historia de Valparaíso y esa época”, dice desde el otro lado del Atlántico, Regina Friese, quien por estos días se encuentra en Berlín, la capital alemana, con la mente puesta en su sueño de hace una década: darle vida a través de un libro a un minucioso proyecto de investigación basado en fotografías exclusivas y desconocidas de Valparaíso encontradas en una maleta olvidada en un sótano y legada por su madre.

## EXLIBRIS THEO BLECH

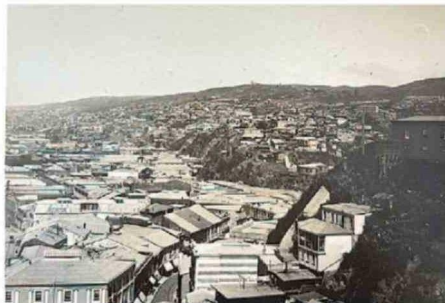
Todo nace de la curiosidad que despertó un exlibris, lo que la llevó a este descubrimiento que albergaba cartas, documentos, diarios y un archivo fotográfico de más de 200 imágenes que corresponde al sector considerado por la Unesco como Patrimonio de la Humanidad de la época pujante del Barrio Puerto de fines del siglo XIX y principios del 1900.

“Quería saber cómo mi bisabuelo vivió acá”, manifiesta sobre Theo A. Blech, originario de Brinkum (Alemania) cuya infancia con enfermedades y la pérdida de su madre, curtieron su juventud más adelante en Harburg en donde se convirtió en negociante a los 18 años de



CEDIDAS REGINA FRIESE Y ARTURO MORALES

ES LA HISTORIA DE CÓMO UN OBJETO Y UNA MALETA SE TRANSFORMAN EN UN ARCHIVO DIGITAL QUE SE CONTARÁ EN UNA OBRA.



PLAN Y PARTE DE LOS CERROS DEL VALPARAÍSO DE AÑAÑO.



VIVIENDA DONDE RESIDIÓ BLECH EN EL PASEO ATKINSON.

edad. Luego, tras ser enviado a Venezuela (Caracas) por la fábrica de sombreros Dubbers, se establece para fijar residencia primero en Santiago y después en Valparaíso, entre

los cerros Alegre y Concepción, y a posterior en La Loma en calle Camila, como representante de la prestigiosa marca italiana Borsalino con un emprendimiento en el corazón de la



EL ALEMÁN THEO A. BLECH.

## Plaza Anfb Pinto.

Hoy, en las hojas de su calendario otoñal, la bisnieta destina tiempo entre su quehacer porteño y el Viejo Continente. Y también aquí, junto a la mascota, el gato “Panchito” y su amigo, el poeta, educador y músico Arturo Morales, en donde funciona un centro de intercambio cultural en el cual enseñan español “con chilenuismo” en la parte alta del cerro Cárcel, en calle Elías.

Morales cuenta que Regina se ha interesado en su identidad a través de este descubrimiento, inspirándose en las cartas de su bi-



REGINA FRIESE.

sabuelo. “Ella lo admira: era un comerciante liberal y progresista que leyó al científico Charles Darwin. Sus escritos revelan una visión cosmopolita mientras viajaba entre Sudamérica y Europa”, y que asegura lo vincula con comunidades de inmigrantes y también a los artistas.

## TESTIMONIO VISUAL

La obra pretende ser un ejercicio de memoria, arqueología y preocupación familiar como puente generacional. Además resulta un testimonio visual a través de empleados, vendedores ambulantes y pai-



sajes urbanos. “Dan muestra de su vida en un Valparaíso de crecimiento en ebullición hasta el terremoto de 1906 y el declive con la construcción del Canal de Panamá en 1914”.

Acota: “Él vivió en una casa al ladito del hotel Brighton, por el Paseo Atkinson. Después Theo Blech se fue a Europa y volvió intermitente, pero hizo cosas muy fundamentales aquí en materia de comercio y lo artístico”.

Actualmente, Regina Friese se encuentra en Berlín trabajando en la selección y preparación de unas 200 fotografías para la edición del libro, aparte del tema editorial con consultas para abrocharlo, sea en Chile o el país germano.

Tanto Morales como ella consideran que la presentación de la obra sería ideal lanzarla en Destino Valparaíso, Museo del Inmigrante, ya que un pariente suyo figura en una placa relacionada con Alemania. “Quisiera dar la historia y las fotos a Valparaíso”, anhela su bisnieta.

La vida de Theo A. Blech -desde su infancia en Alemania hasta su madurez en la Ciudad Puerto-, Arturo Morales la resume en símbolo de la diáspora, el comercio y la cultura cosmopolita, una propia del siglo XIX y los albores del XX y que a hoy “deberíamos ponerle atención a ese espíritu de motivación de él y los porteños”. ☺