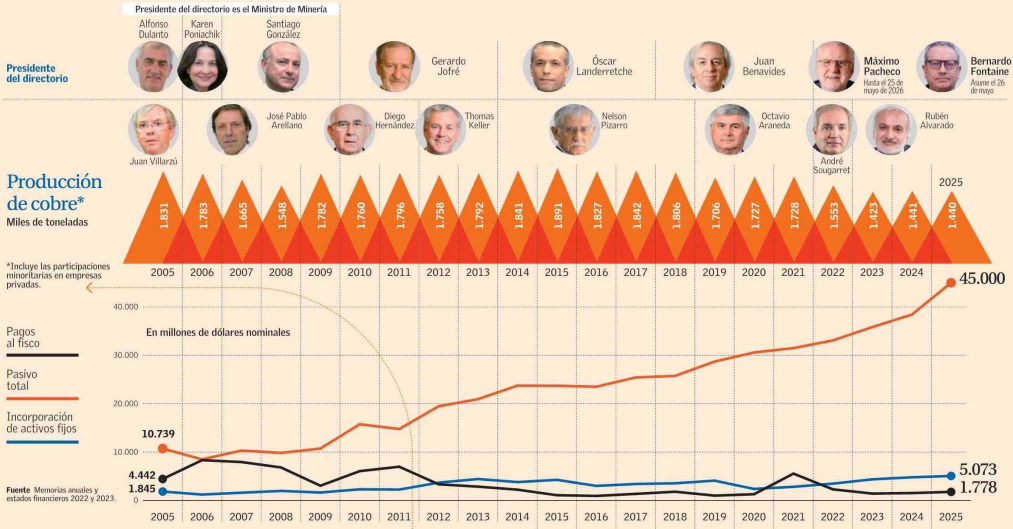


Los principales indicadores de Codelco en las últimas dos décadas

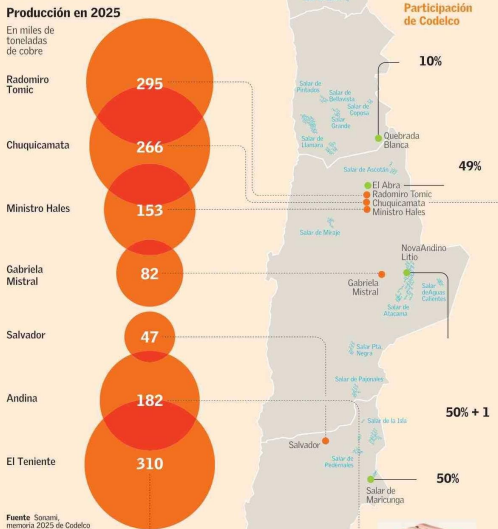
Siete presidentes ha tenido la empresa estatal entre 2005 y 2026. En ese período, pasó de producir 1,83 millones de toneladas de cobre a 1,44 millones. En cambio, el pasivo total de la compañía aumentó casi cinco veces en ese lapso.

INFORMACIÓN
 Catalina Muñoz-Kappes

INFOGRAFÍA
 Natalia Herrera G.



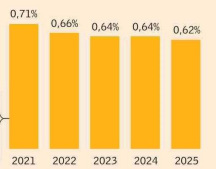
Las faenas y asociaciones de Codelco



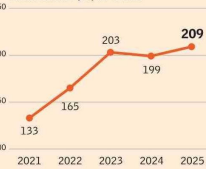
Evolución de la rentabilidad operativa de Codelco



La ley del mineral ha disminuido en las faenas de Codelco



Los costos han aumentado



Casa matriz de Codelco
 La remodelación del edificio corporativo de Codelco pasó de **US\$ 10 millones** en la planificación a costar **US\$ 57 millones**

