

Fecha: 18-06-2025

Medio: La Estrella de Concepción

Supl.: La Estrella de Concepción

Tipo: Noticia general

Título: Pasajeros pierden la paciencia por nuevo llo en el Biotren

Pág.: 4

Cm2: 710,5

Tiraje:

Lectoría:

Favorabilidad:

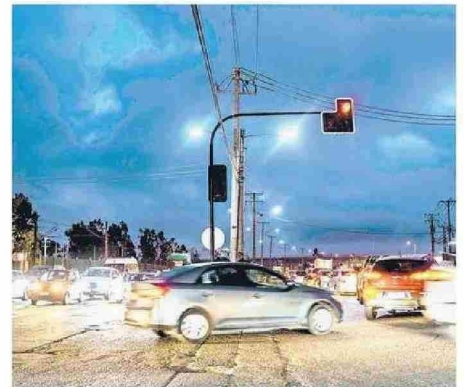
11.200

46.615

■ No Definida

Pasajeros pierden la paciencia por nuevo fallo en el Biotren

Acusaron falta de protocolos y falta de buses de acercamiento. Esto generó que micros se repletaran y la ya congestionada Ruta 160 colapsó aún más.



TACOS EN LA RUTA 160 FUERON MÁS INTENSOS QUE OTROS DÍAS.

Cristian Aguayo Venegas
cronica@estrellaconce.cl

L indignación y frustración generó en los usuarios del Biotrén la nueva falla del sistema que obligó a la suspensión de los servicios entre Concepción y Coronel, específicamente por un problema eléctrico en el Puente Ferroviario durante la mañana de este martes. La situación desató un colapso en paraderos, micros llenas y una Ruta 160 con tacsos infinitos.

“Desde las 6.30 de la mañana, los buses venían llenísimos desde Lota. En Coronel ya no se podía subir nada. Había mucha gente en los paraderos en distintos puntos de la comuna. La app de Uber estaba con valores que se dispararon, así que tampoco era una opción accesible. Fue una jornada horrible y caótica”, sostuvo Nancy Oñate, trabajadora coronelina.

“Lo que más molesta es que la entrega de información fue tardía e incompleta. Cada vez que

pasan estas cosas, EFE como empresa nunca está preparada. Por último, podrían poner buses para hacer acercamientos, pero eso no ocurre, sabiendo que el flujo de gente es altísimo”, agregó. “Los buses interurbanos colapsaron. Más encima, no son muchos los que pasan por la mañana. Llegué a mi trabajo cerca de las 10:30 y entro a las 8”, comentó.

En la misma línea, Emiliano Cisternas, estudiante universitario lotino, sostuvo que en la mañana estaban repletos los paraderos. “En ese momento me di cuenta de que no había Biotrén. El tema es que los buses pasaban cada media hora o 40 minutos, entonces era una batalla poder subir para ir a Concepción”, puntualizó.

“Lo fome es que cuando hay un problema con el Biotrén, se colapsa todo. Pero antes habían puesto buses de acercamiento. Cosa que ahora no se vio”, aseguró.

Por otra parte, Martina



USUARIOS ESPERANDO SOLUCIONES, MIENTRAS SE AGRUPAN PARA CONSEGUIR UN BUS PARA VIAJAR.

Suárez, vecina de Chiguayante, indicó que “me bajé tipo 7.15 de la micro y caminé para tomar el Biotrén rumbo a Coronel. A eso de las 7.20 llegué y noté que había poca gente, lo que es inusual. Ahí un guardia me dice que no hay servicio”.

“Tuve que caminar hasta Los Carrera, y ya los paraderos —tipo

7.30— estaban llenos. Me subí a una micro que iba repleta. Incluso muchos se quedaron fuera porque no lograron subir por la cantidad de personas que estaban esperando”, explicó.

“Fue una situación caótica. No puede ser que se suspenda el Biotrén sin ninguna alternativa. Al parecer, la empresa no

piensa en la gente como dice. Y ni siquiera hubo buses de acercamiento, que antes habían sido una buena medida”, cerró.

“Da rabia esta situación. Si esto hubiese pasado en Santiago, con el Metro, tendríamos a los ministros hablando a coro en los matinales, en cadena nacional, pero como esto pasa en regiones, a

7

horas estuvo sin servicio el Biotren. Afectando el traslado desde las 05.25 de la mañana.

nadie le importa”, comentó Julián Sosa, universitario sampedrino.

EMPRESA

Nelson Hernández, gerente general de EFE Sur, expresó que “de forma inmediata, los equipos de ferrocarriles acudieron al lugar para atender la falla, recuperando paulatinamente la normalidad de los servicios. Con esto, informamos que a partir de las 11.35 horas, la Línea 2 del Biotren volvió a operar con normalidad, siguiendo el itinerario habitual de servicios. Para EFE Sur la seguridad de nuestros pasajeros y la comunidad es una prioridad. Lamentamos lo ocurrido y pedimos disculpas a nuestros usuarios por los inconvenientes ocasionados”.