

**EL MERCURIO**

# ECONOMÍA Y NEGOCIOS | B

www.economiaynegocios.cl | @eyn\_elmercurio SANTIAGO DE CHILE, JUEVES 28 DE MAYO DE 2026 economiaynegocios@mercurio.cl

BOLSAS DE VALORES			UF		MONEDAS		MATERIAS PRIMAS			
Índice	Valor	Var. (%)	Día	Valor (S)	Valor	Var. (%)	Valor	Var. (%)		
SP IPSA	10.839,13	0,86	Miércoles 27	40.543,07	Dólar observado	894,79	0,01	Cobre (US\$/Libra)	6,14	-0,22
SPCLXIGPA	54.699,47	0,84	<b>Jueves 28</b>	<b>40.559,96</b>	Dólar interbancario	895,50	0,10	Petróleo Brent (US\$/Baril)	94,29	-5,31
Dow Jones	50.644,28	0,36	Viernes 29	40.576,86	Euro	1.040,21	0,00	Oro (US\$/Onza)	4.453,98	-1,20
Nasdaq	26.674,73	0,07	Sábado 30	40.593,77	Peso argentino (US\$)	1.411,97	-0,15	Galena HISS (US\$/Ton.)	1.655,55	0,08
Bovespa	175.744,37	-0,48	Domingo 31	40.610,69	Bitcoin (US\$)	74.492,65	-0,87	Hierro 62% (US\$/Ton.)	105,50	0,00



**El primer día de Fontaine en Codeco y los riesgos que enfrenta filial de litio**

ALERTA DE EXPERTOS | B 16



**"EFECTO DOROTHY PÉREZ":**

### La baja en licencias médicas podría tener un impacto en planes de isapres

TARIFAS PODRÍAN MANTENERSE | B 6

---

**ROMINA GARRIDO:**

### Subsecretaria de Telecomunicaciones: "El Estado tiene que ser un facilitador"

DEFINICIONES DE LA REGULADORA | B 16

## Aumento en techo de US\$ 17.400 millones debería ser visado por el Congreso: Nuevo escenario de estrechez fiscal forzaría al Gobierno a solicitar una autorización para emitir más deuda

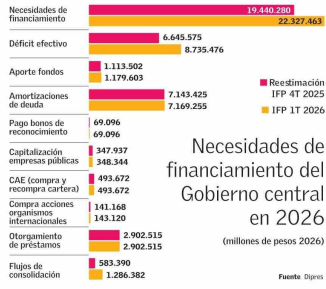
Necesidades de financiamiento se acercarían a los US\$ 5.000 millones. Analistas estiman que las nuevas emisiones serían menores si se consideran otras fuentes de recursos disponibles.

J.P. PALACIOS

Varias correcciones en las cifras fiscales que había calculado el gobierno anterior realizó el Ministerio de Hacienda que ahora comanda Jorge Quiroga.

En el último Informe de Finanzas Públicas (IFP), los ingresos efectivos proyectados para este año se redujeron a \$78.814.783 millones, lo que representa un 21,7% del PIB. En el IFP del cuarto trimestre de 2025, diseñado por la anterior administración, la cifra era del 22% del PIB.

Los gastos estimados para 2026 aumentaron a \$87.530.259 millones, es decir, pasaron a equivaler un 24,1% del PIB versus el 23,8% calculado por el Ejecutivo anterior. La Dirección de Presupuestos (Dipres) detalla que esta cifra reconoce mayores gastos por compromisos legales y otras obligaciones de carácter ineludible para el Estado no identi-



### Necesidades de financiamiento del Gobierno central en 2026

(millones de pesos 2026)

SIGUE EN B2

## ENERGÍA CONFIABLE PARA LA INDUSTRIA DE LA SALUD



Donde la continuidad es vital, contar con una fuente de energía segura y confiable, es una necesidad. GASCO implementó en el Hospital de Añud un sistema de suministro de gas licuado diseñado a medida, entregando suministro continuo y respaldo permanente para acompañar el funcionamiento diario del recinto y capaz de responder a altos niveles de demanda con máxima seguridad y eficiencia.

- Operación continua 24/7
- Diseño a medida
- Mayor eficiencia en el consumo energético
- Respaldo técnico especializado y monitoreo constante

Conoce más de este proyecto aquí