

**Fecha:** 26-05-2022

**Medio:** El Día

**Supl.:** El Día

**Tipo:** Actualidad

**Título:** En noviembre se rinde nueva Prueba de Acceso a la Educación Superior (PAES)

**Pág.:** 12

**Cm2:** 524,2

**VPE:** \$ 800.465

**Tiraje:**

**Lectoría:**

**Favorabilidad:**

**6.500**

**19.500**

☐ No Definida

Francisca Cea / La Serena

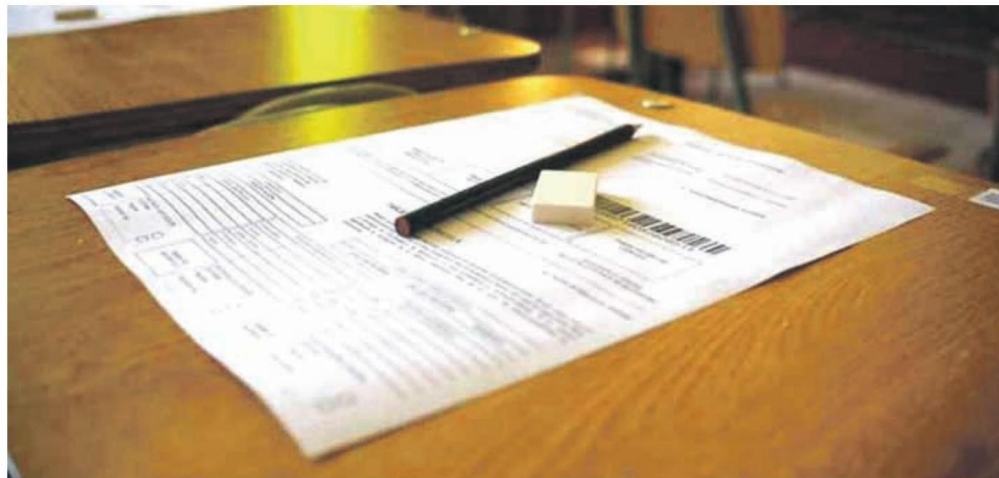
Para el 28 y 30 de noviembre de este año quedaron fijadas las fechas en las que se rendirá, por primera vez, la nueva Prueba de Acceso a la Educación Superior PAES, la que a partir del proceso de admisión 2023 reemplazará a la Prueba de Transición (PTU), y a la previa Prueba de Selección Universitaria (PSU).

En razón del cambio, a partir del Proceso de Admisión 2023, todos los instrumentos de acceso: pruebas, notas de enseñanza media y ranking de notas serán calculados usando la nueva escala de puntajes que tendrá un rango que irá entre los 100 y los 1.000 puntos. Adicionalmente, la prueba de matemática se dividirá en dos, una general y obligatoria para todas las carreras (Competencia Matemática 1) y una electiva, pensada especialmente para las carreras científicas (Competencia Matemática 2).

La Directora Nacional de Vinculación Escolar y del Preuniversitario de la Universidad San Sebastián, María Rosa Cornú informó al Diario El Día respecto de las características específicas de este nuevo instrumento evaluatorio; destacando que este, a diferencia de la extinta Prueba de Selección Universitaria (PSU), tendrá como objetivo medir competencias, integrando habilidades y conocimientos necesarios para el éxito en la formación universitaria, y para que los postulantes puedan acceder a una carrera acorde a sus cualidades.

#### CARACTERÍSTICAS DE LA PAES

En cuanto a las distintas evaluaciones que conforman la PAES, María Rosa Cornú informa que se mantiene la lógica de tener pruebas obligatorias y electivas. Respecto de los atributos del contenido de la prueba, considera relevante que las preguntas están diseñadas para evaluar competencias y habilidades, es decir, están más centradas en los elementos procedimentales, en el saber hacer más que en el contenido memorístico puro. En cuanto a lo que trae consigo este cambio que enfatiza la capacidad que tienen las personas que la van a rendir para poder integrar los contenidos y po-



Podrán hacer la postulación al proceso de admisión 2023 con la combinación de los mejores puntajes obtenidos en la PTU del 2021, en la de invierno 2022 y en la PAES de noviembre de 2022.

#### ADMISIÓN EDUCACIÓN SUPERIOR 2023

# En noviembre se rinde nueva Prueba de Acceso a la Educación Superior (PAES)

**Este nuevo instrumento evaluatorio, a diferencia de la extinta Prueba de Selección Universitaria (PSU), tendrá como objetivo medir competencias, integrando habilidades y conocimientos necesarios para el éxito en la formación universitaria.**

der utilizar estos conocimientos en distintos contextos y de una forma más práctica y más del saber hacer, del ejercicio que meramente de los conocimientos puros y de memoria que evaluaba la prueba anterior.

Según la especialista el propósito general de esta nueva prueba es ser un instrumento evaluativo más cercano que pueda medir las distintas experiencias de los postulantes,

usando un lenguaje más cercano y más pertinente a la realidad de cada uno de ellos.

#### A TENER EN CUENTA

Los puntajes obtenidos tendrán una duración de dos años; habilitando para participar en el proceso de selección del año en que se rinde la prueba y en el año siguiente.

En esta oportunidad se elimina la obligatoriedad de la inscripción, pudiendo los estudiantes elegir qué prueba rendir: si son egresados tienen la posibilidad de optar en el proceso de invierno qué prueba quieren dar y después, en la PAES poder hacer este mix que complementa las pruebas obligatorias y electivas según la carrera de preferencia.

Por primera vez los estudiantes podrán hacer la postulación al proceso de admisión 2023 con la combinación de los mejores puntajes obtenidos en la PTU del 2021, en la de invierno 2022 y en la PAES de noviembre de 2022.

En razón de la posibilidad de postular al proceso de admisión con una combinación de resultados de distintas pruebas, es que se im-

Fecha: 26-05-2022  
Medio: El Día  
Supl.: El Día  
Tipo: Actualidad  
Título: En noviembre se rinde nueva Prueba de Acceso a la Educación Superior (PAES)

Pág.: 13  
Cm2: 281,8  
VPE: \$ 430.284

Tiraje: 6.500  
Lectoría: 19.500  
Favorabilidad: ☐ No Definida

## Datos:

**LA INSCRIPCIÓN PARA LA PRUEBA PAES** deberá realizarse entre el 29 junio y el 10 agosto 2022 DEMRE.

**LA PAES NO MEDIRÁ SOLAMENTE** los conocimientos de los estudiantes, sino las competencias, dicho de otra manera, evaluará el "saber" y el "saber hacer". [Puntajenacional.cl](http://Puntajenacional.cl)

plementó la escala de conversión de puntajes que le permitirá a los estudiantes convertir el puntaje de la PDT de diciembre 2021 y julio 2022 según una escala que los asimila a los rangos de puntaje de la PAES.

La Inscripción deberá realizarse entre el 29 junio y el 10 agosto 2022.

### DOS PRUEBAS DE COMPETENCIA MATEMÁTICA

Otra de las novedades que trae la nueva PAES, es la inclusión de una prueba electiva para Matemática, de modo que se evaluará esta materia en dos pruebas, la obligatoria de competencia Matemática 1 y la electiva de competencia Matemática 2.

## Pruebas PAES

- Obligatoria de Competencia Lectora: 65 preguntas, 2 horas y 30 minutos.
- Obligatoria de Competencia Matemática 1 (M1): 65 preguntas, 2 horas y 20 minutos.
- Electiva de Ciencias: 80 preguntas (54 preguntas módulo común y 26 preguntas módulo electivo), 2 horas y 40 minutos.
- Electiva de Historia y Ciencias Sociales: 65 preguntas, 2 horas.
- Electiva de Competencia Matemática 2 (M2): 55 preguntas, 2 horas y 20 minutos.

La diferencia entre la prueba obligatoria de Competencia Matemática 1 (M1) y la prueba electiva de Competencia Matemática 2 (M2) radica en su nivel de dificultad. La M1 evalúa todos los conocimientos básicos en matemáticas que posee la mayoría de la población para su adecuado desarrollo en cualquier ámbito de la vida; mientras que la prueba M2 profundiza la medición de las competencias que son especialmente requeridas en aquellas carreras más intensivas en el uso de la matemática, como son la mayoría de las carreras del área de las ciencias básicas: geología, física, astronomía y química; las pedagogías en matemática y ciencias; algunas carreras del área de la salud; y carreras del

área de la tecnología, como lo son las ingenierías, entre otras.

### CONSEJOS PARA LOS POSTULANTES

Ante la inquietud que produce enfrentarse a un nuevo tipo de evaluación, los expertos hacen sugerencias para los postulantes. Primeramente, a prepararse desde ya; mientras antes mejor, haciendo ensayos de forma ordenada, sistemática y con ciclos de descanso, respetando los ciclos naturales del ser humano. Seguidamente, aprovechar alternativas gratuitas para prepararse; de hecho en la web preuniversitario.uss.cl se puede acceder a un preuniversitario virtual gratuito ofrecido



**El propósito general de esta nueva prueba es ser un instrumento evaluativo más cercano que pueda medir las distintas experiencias de los postulantes"**

**MARÍA ROSA CORNÚ**

DIRECTORA NACIONAL DE VINCULACIÓN ESCOLAR Y DEL PREUNIVERSITARIO DE LA UNIVERSIDAD SAN SEBASTIÁN

por la Universidad San Sebastián, al igual que en [puntajenacional.cl](http://puntajenacional.cl).

También existe la posibilidad de participar en forma gratuita en un ensayo nacional de PAES que realizará la Universidad San Sebastián en 25 sedes a lo largo del país este sábado 4 de junio en modalidad presencial. Para participar es necesario inscribirse en <https://www.uss.cl/ensayo-presencial>