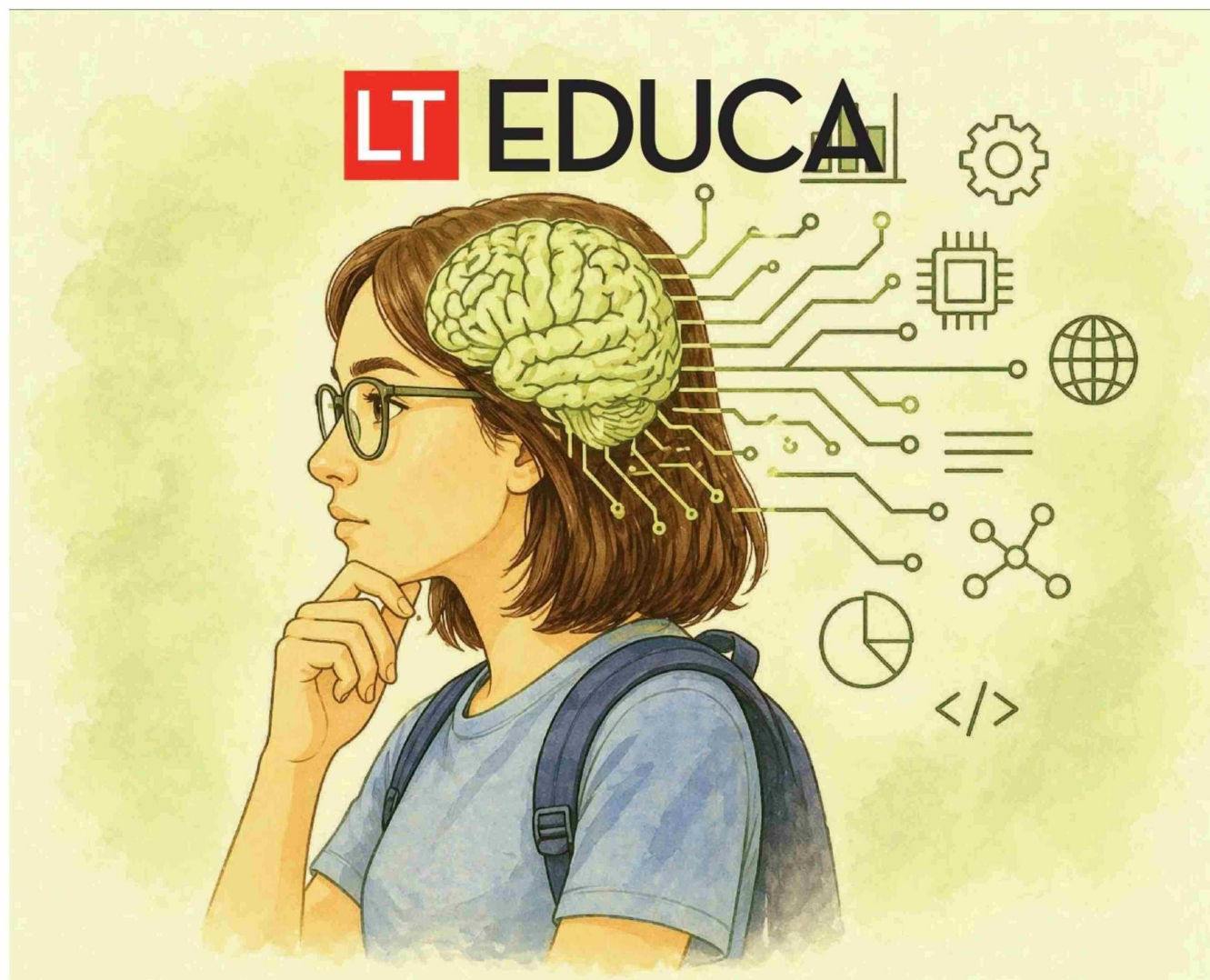


LT Educa | Domingo 26 de abril de 2026



# Los profesionales del futuro

Las carreras están cambiando. Lo relevante ya no es acumular conocimientos, sino formar personas con pensamiento crítico, capaces de adaptarse para enfrentar problemas complejos en entornos cambiantes.

Pág. 2-3

Marisol Durán,  
rectora de la  
UTEM: "Es  
necesario  
revisar el  
modelo de  
financiamiento  
de las  
universidades  
estatales"



Pág. 4

El impacto del ejercicio físico  
en el cáncer de mama

Págs. 6-7

La historia de la basquetbolista  
de la FEN U. Chile en Lisboa

Pág. 10