

IMPACTO TRANSVERSAL

# Empresas Socovesa: Tres pilares que sostienen el compromiso con la sostenibilidad

A través de una estrategia basada en vinculación comunitaria, gestión ambiental y compromiso cultural sostenible, Empresas Socovesa alcanzó su mejor resultado histórico en SSINDEX 2025, consolidando avances en percepción de clientes, colaboradores y otros grupos de interés.



Para Empresas Socovesa, el desarrollo sostenible debe estar integrado en la gestión de la compañía hacia todos sus grupos de interés.

En un contexto donde la sostenibilidad se posiciona como un imperativo estratégico, Empresas Socovesa ha desarrollado una estrategia integral que trasciende lo meramente operativo para convertirse en un compromiso transversal con todos sus grupos de interés, la que se articula a través de tres ejes fundamentales.

El primer eje es la Comunicación y Participación Comunitaria, un compromiso que la compañía ha cultivado durante más de seis años a través de planes de relacionamiento con el entorno, que buscan mejorar la comunicación con los vecinos de los proyectos y, a su vez, reducir las molestias que una obra de construcción naturalmente puede generar sobre la comunidad. Este compromiso se materializa en una política de relaciones comunitarias que, lejos de ser declarativa, es aplicada sistemáticamente por

todas las marcas del grupo —Almagro, Socovesa y Pilares—, generando espacios de diálogo directo y cercano con vecinos y comunidades donde la compañía desarrolla sus proyectos.

El segundo eje es la Responsabilidad Ambiental, y esta dimensión se aborda principalmente desde 3 frentes: el cumplimiento riguroso de normativas ambientales en cada proyecto, la gestión responsable de residuos, y la integración de estrategias y soluciones de diseño sostenible que priorizan la eficiencia energética y el confort térmico de sus desarrollos. A esto se suma la promoción de una operación sostenible en las oficinas donde opera la compañía.

El tercer pilar es el Compromiso Cultural Sostenible, que refleja la convicción de que el desarrollo sostenible debe estar integrado en la gestión de la compañía hacia todos sus grupos de interés. Es aquí donde cobra especial relevancia el

trabajo con el indicador SSINDEX, aplicado bianualmente desde 2019. Esta herramienta actúa como un termómetro que permite a Empresas Socovesa medir el impacto real de su estrategia, identificar brechas y oportunidades, y realizar ajustes continuos en el énfasis estratégico.

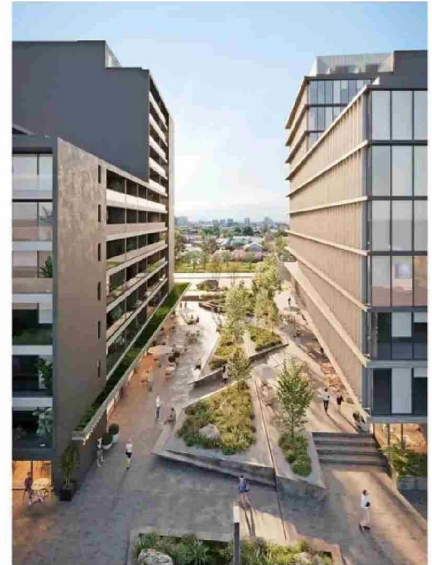
Los resultados de la aplicación 2025 hablan por sí solos: la compañía alcanzó un 73% de favorabilidad entre los ocho grupos de interés medidos, el mejor resultado obtenido hasta la fecha. Este desempeño refleja un alza sostenida en la percepción de, prácticamente, todos los *stakeholders*. Destacan especialmente los resultados en clientes y el 75% obtenido entre colaboradores, cifra que posiciona a la compañía a décimas de distancia de lograr los niveles de certificación para este grupo definidos a nivel global por SSINDEX.

La mejora en el pilar ambiental



César Barros, gerente general corporativo de Empresas Socovesa.

es particularmente significativa, resultado directo de los esfuerzos invertidos en los últimos años para instalar una estrategia, una política y un plan de gestión ambiental robustos. Esto refleja que la sostenibilidad no es un discurso, sino una práctica que se ha instalado en la gestión y construcción de proyectos inmobiliarios y en la



En materia de Responsabilidad Ambiental, la compañía ha buscado instalar una estrategia, una política y un plan de gestión ambiental robustos.

operación de la compañía.

Desde el ámbito del gobierno corporativo, el Comité de Sostenibilidad constituido en 2023 ha jugado un rol central. Integrado por las principales gerencias de la compañía, ha liderado los avances y demostrado que la sostenibilidad requiere un liderazgo decidido desde los más altos niveles de la organización. Este compromiso se refuerza con la reciente obtención del Sello Pro en la categoría avanzada, en el marco del proceso de Certificación de Sostenibilidad realizado por Empresas Socovesa y sus

marcas con la Cámara Chilena de la Construcción, lo que confirma que la trayectoria que ha recorrido la compañía no es autopercepción, sino un compromiso verificable y reconocido por el sector.

En definitiva, la estrategia de sostenibilidad de Empresas Socovesa refleja un compromiso integral construido sobre tres pilares sólidos, que se mide con rigor y se traduce en acciones concretas que son percibidas y valoradas por los grupos de interés y por el entorno, posicionando a la compañía como referente en la industria.